



Wir unterstützen
das Bündnis:

Niedersachsen packt an

Aufruf jetzt unterstützen:
www.niedersachsen-packt-an.de

Graphic Recording
von Tanja Föhr

Konferenz „Wohnen und Leben“
am 22.09.2016 in der Halle 39 in Hildesheim



WERKSTATT



WOHNEN
UND
LEBEN

ANPACKEN





Karin Beckmann

Landesbeauftragte
für regionale Landesentwicklung
Leine-Wasser



Können und
Leben

Gute
Beispiele
vor Ort
kennenlernen



Bauen,
Aber
wie?

WOHNUMFELD
wie wollen
wir zusammen
leben?

INTEGRATION
IST KEINE
EINBAHNSTRASSE

Wo können
Rahmenbedingungen
verbessert werden?
Kommune ↔ Land

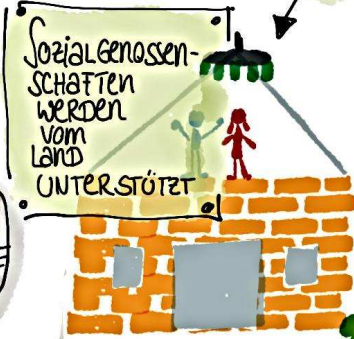
Hohes Engagement
Bei Haupt- +
Ehrenamt



BIRGIT HONE Niedersächsen packt an

Dank AN ALLE Ehrenamtler

ZUWANDERUNG
 WICHTIG FÜR:
 Daseinsvorsorge
 WICHTIG FÜR:
 Unternehmensgründung
 WICHTIG FÜR:
 Fachkräfte mangel
 WICHTIG FÜR:
 Altersstruktur



Wohnungswirtschaft will für alle Wohnraum zu schaffen

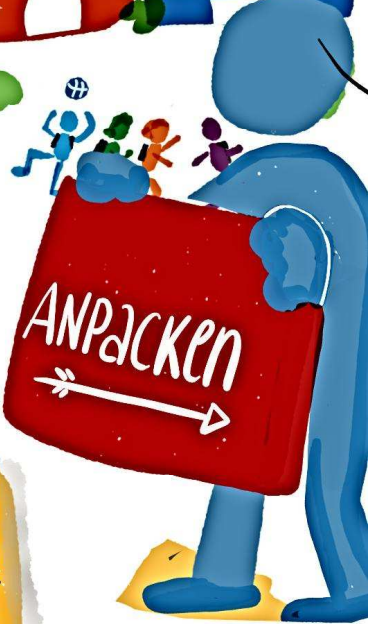
Kommunen sind gestartet

Landeskonferenzen Regionale Konferenzen ZUR INTEGRATION

- ERFOLGREICHE INTEGRATION DURCH:
1. SPRACHE
 2. ARBEIT
 3. WOHNEN

Beispiel: Junges buntes Leben im Englischen Viertel in Hameln

Gemeinsames Leben von jungen Familien



Wir Handen und wir haben uns gemeinsam auf den Weg gemacht. !!

800 Mio Euro für sozialen Wohnungsbau in Niedersachsen

WOHNRAUM und WOHNUMFELD

WOHNUNGSBAU- FÖRDERUNG



ALTBAU



im städtischen + ländlichen
Raum.



sehr gute Internetseite



Ich habe
gute Erfahrungen
gemacht. Ein
guter Architekt
ist wichtig!

TIPP: Bedenken Sie
1% Tilgung
länger als 30 Jahre
HÄLT FAST NICHTS.

20 Jahre
zinsloses
Darlehen.



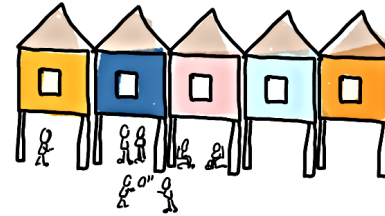
LEIBNIZ UNIVERSITÄT HANNOVER
ENTWÜRFT

Home NOT SHELTER

Gemeinsam LEBEN STATT GETRENNT WOHNEN



WOHNRAUM und WOHNUMFELD



← Flexible
Reihenhäuser.
BODENSTÄNDIG
UND DOCH
WANDELBAR

↑
ÖFFENTLICHE ARBEITS-
UND GEMEINSCHAFTS-
RÄUME

MY SCHREBERGARTEN

My home is where
my Schreber-
garten is.



↑
BUNTE LÜCKE BAU



WOHNRAUM und WOHNUMFELD

Lösungen



STÄDTBAUFÖRDERUNG:
Verknüpfung von sozialen
und städtebaulichen Maßnahmen



FÖRDERUNG VON INVESTITIONEN
FÜR NEUBAU
→ BERATUNG DURCH NBANK
ZUM PROJEKTBEGINN



FÖRDERUNG VON INFRASTRUKTUR-
MAßNAHMEN IM LÄNDLICHEN RAUM
ÜBER ZIEL-RICHTLINIE
z.B. Basisdienstleistungen
Kulturerbe



Zusammenleben in der Region



IKJA JUGENDTHEATER
GET 2GETHER

PROJEKT: LOST IN PARADISE

 EINHEIMISCH + NEUZUZEWANDERTEN JUGENDLICHE

MUSICAL WIRD SELBER GESCHRIEBEN
 AUSEINANDERSETZUNG MIT RASSISMUS- INTEGRATION- LEISTUNGSBESELLSCHAFT

FÜR MENSCHEN MIT BESONDEREN SOZIALEN SCHWIERIGKEITEN + LANGZEIT- ARBEITS- LÖSE

FUNDUS
gemittelt

KAUFHAUS **AKTIV**
DEPOT **SERVICE**
PROJEKTE

OFT REICHT SPRACHKENNTNISSE FÜR AUSBILDUNG NICHT AUS



Hessisch Oldendorf

WICHTIGE FUNKTION
 ↳ Bertelsmann Studie

KOORDINATIONSBÜRO FÜR DIE EHRENAMTLICHE INTEGRATIONS- UND FLÜCHTLINGS- ARBEIT

Aufbau von FAHRRAD REPAIR- STATION



NEHMEN IDEEN VON EHRENAMTLICHEN AUF UND VERSUCHEN SIE ZU REALISIEREN
 Bsp



SPENDENPORTAL: SUCHE: TV RAD

DEZENTRALE UNTERBRINGUNG VON FLÜCHTLINGEN



Zusammenleben in DER REGION



Gemeinwesenarbeit kann Zusammenleben fördern.

HILDESHEIM NORDSTADT



LEUCHTTÜRME "SOZIALE ZENTREN"

FÖRDERUNG VON GEMEINWESENARBEIT BEWOHNER*INNENINITIATIVEN

Wie:
SAUBERKEIT
POLITIK
FESTE UND FEIERN

HIER FINDET GELINGENDES ZUSAMMENLEBEN STATT. HIER SCHAFFEN WIR DAS.

Hamel-Pyrmont JUNGES BUNTES LEBEN im ENGLISCHEN VIERTEL



INTEGRATIVES STADTELLPROJEKT



FÜR FLÜCHTLINGE FAMILIEN STUDIERENDE

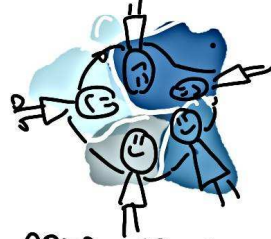


Zusammenleben in DER REGION



ALLER FUHSE AVE

Wissensnetz



Technik ersetzt beim Kommunizieren Face to Face.

ORTE DER BEGEGNUNG

„WIR TREFFEN UNS ALLE, UM DARZUSTELLEN WAS WICHTIG IST UND NETZWERKE ZU STÄRKEN“

AUSTAUSCH



Qualifikation von Ehrenamtlichen



Gemeinwesenarbeit im HILDESHEIMER STÄDTFELD

KOOPERATION

Trommel-Projekt

Fußball-Projekt

BÜRGER-ENGAGEMENT

Aufbau Kinder + Jugendarbeit

Netzwerkarbeit

Quartiersentwicklung

Nachbarschaft





Zusammenleben in DER REGION



Lösungen



AUF AUGEN HÖHE BEWEGEN



ANKUNFTSORTE:
WO SIND DIE PUNKTE, IM QUARTIER, WO SICH FLÜCHTLINGE UND EINHEIMISCHE BEGEGNEN



NUTZUNG VON LEERSTAND (Konversionsflächen)
→ soz. Durchmischung

BUNDESAUSTRUF FÜR IMMOBILIENAUFGABEN

BIMA stellt Konversionsflächen MIETTFREI ZUR VERFÜGUNG



PATENFAMILIEN:
- ANSCHLUSS AN FAMILIENLEBEN
- 1-2x in der Woche



WELCHE ZENTRALE ORTE WERDEN VON FLÜCHTLINGEN ANGESTEUERT?
- Gemeinschaftsgarten
- Bildungsträger
- soz. Kaufhaus



Gemeinwesenfläche schaffen



KOORDINIERTER BEGEGNUNG IN DEN UNTERKÜNFTEN
→ DURCHMISCHUNG
→ HERKUNFTSLÄNDER

LERNEFFEKTE IMMENS?

Hemmnisse



KINDERGARTENPLÄTZE



WOHNUNGSGRÖSSE SGB-konform?

→ Leerstand nutzbar?



Gewinnung und Begleitung von PATEN-FAMILIEN

→ AUFRUF

→ FORTBILDUNG

→ bestehende Netzwerke nutzen