



Wir unterstützen
das Bündnis:

Niedersachsen packt an

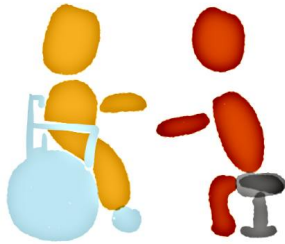
Aufruf jetzt unterstützen:
www.niedersachsen-packt-an.de

Graphic Recording
von Tanja Föhr

Konferenz „Integration und Arbeit“
am 16.09.2016 im Weser-Bergland-Zentrum in Hameln

Hamelu

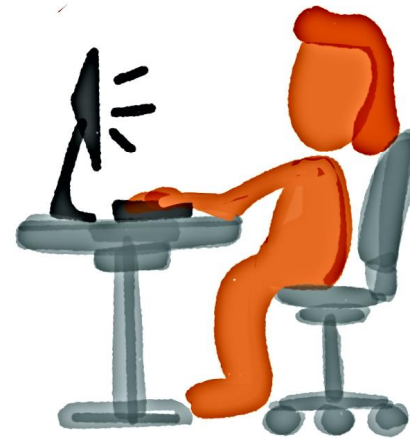
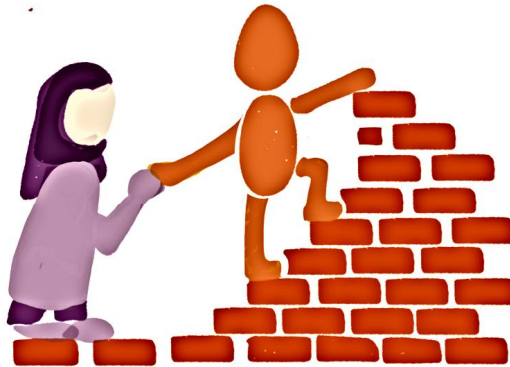
REGIONAL-
KONFERENZ



WERKSTATT



ARBEIT



KEYNOTE: NIEDERSACHSEN PAKT AN
STRUNK-LISSOWSKY HWK Hildesheim
SÜDNIEDERSACHSEN

TÜCHKRÄFTE MANGEL
WICHTIGES THEMA

HANDWERK
IST TOLERANT
UND WELTOFFEN.
BÜNDNIS PASST

INTEGRATION
DURCH
ARBEIT

"NICHTS HAT MEHR
RENDITE ALS EINE
GUTE AUSBILDUNG"

QUALITÄT
DER
AUSBILDUNG
IST ZU
ERHALTEN



WIR STEHEN AM ANFANG
EINES LANGEN WEGES

WIR WISSEN
NICHT WAS
DIE
ZUKUNFT
BRINGT, ABER
ES IST EINE
LOHNENDE
AUFGABE



ERSTE ERFahrungen UND TÄTIGKEITSBERICHT DES FACHKRÄFTEBÜNDNIS LEINE-WESER Reiner Eifler

AKTEURE
vernetzen

ÜBER
KOMMUNALE
GRENZEN
•
JOB-CENTER,
KAMMER,
etc
UNTERNEHMEN

KOOPERATIONS-
VERTÄGE
- HERR RÖHDE-
KOORDINATOR

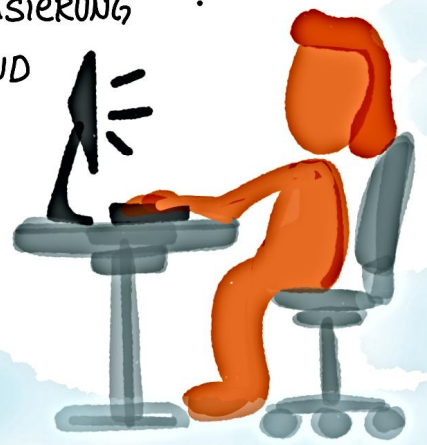

LENKUNGS-
GRUPPE
FÖRDERT
ABSTIMMUNG


FÖRDERMITTEL
↓
AUFBAU VON
STRUKTUREN
ZUR
FACHKRÄFTESICHER-
UNG

↓
VERMEIDUNG VON
DOPPELSTRUKTUREN

FÖRDERUNG VON PROJEKTEN

- "BACK TO JOB"
- "NIWEB" KMU + Digitalisierung
- "BERUF UND SCHULE"
- "GEKOMMEN UM ZU BLEIBEN"



ABLÄUFE in der
VERWALTUNG
weiter optimieren

Gute
PROJEKTE
ÜBERTRAGEN

ANSPRACHE

-kostenfrei-

in der

REGION

ÜBERGANG
SCHULE →
BERUF

SOWIE ERFASSUNG
VON KOMPETENZEN

→ Termine



INFO'S

Bestandteil
im UNTERRICHT
AB Klasse 8

KGS, HAUPTSCHULE, REALSCHULE,
Gymnasium

DAS MÄCHT
MEHR SPAß
ALS DAS
PORTAL BEIM
JOBCENTER

Seit
2 Monaten online

DATE YOUR
JOB

Regionales APP
PORTAL



VERLINKUNG AUF
FACEBOOK



Firmen-
PROFIL

AUSBILDUNG
PRAKTIKA



SCHÜLER
aus HILDESHEIM

500 SCHÜLER
AKTUELL

+

UNTERNEHMEN
aus HILDESHEIM


100 UNTERNEHMEN
AKTUELL

→ PUNKTESYSTEM
ZUR
MOTIVATION

JE MEHR ICH
ANWENDE DESTO MEHR
„ÖFFENTLICHE“ PUNKTE

Ich kann
meinen Praktikums-
bericht direkt als
Blog schreiben

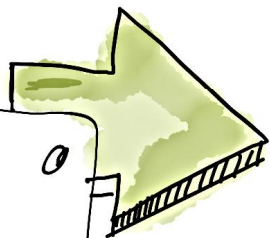
ÜBERGANG
SCHULE →
BERUF
sowie ERFASSUNG
VON KOMPETENZEN



KOMPETENZ
CHECK
FÜR
JUGENDLICHE
→→→

seit 5/2016 WEITER-
ENTWICKLUNG 3-tägiger
CHECK für zu uns
zugewanderten
Jugendliche

KomPASS



BERUFLICHE ZIELE
ENTWICKELN
PERSÖNLICHE SCHRITTE
PLANEN

INTERAGIEREN
EXPERIMENTE

PRAKTISCHES
TUN



12-er GRUPPE

Stärken RAUSARBEITEN
Schwächen INTERESSIEREN NICHT

IHAFA

↳ 500 FLÜCHTLINGE
SOLLEN
AZUBIS
WERDEN

BOF → BERUFSORIENTIERUNG
FÜR FLÜCHTLINGE



Praktikum

EQQ max. 35 Jahre
bei Geflüchteten

Kompetenz-
feststellung

Einstiegs-
Qualifizierung

START DUALE

AUS-
BILDUNG

6-12
Monate

FACHSPRACHE
IST EINE
HERAUSFORDER-
UNG

INTEGRATION
VON FLÜCHTLINGEN
IN DEN
ARBEITSMARKT

ÜBERGANG
SCHULE →
BERUF
SOWIE ERFASSUNG
VON KOMPETENZEN

LÖSUNGS-
VORSCHLÄGE

MOTIVATION
DURCH ANSPRACHE

SCHULE → BEDARF ← UNTERNEHMEN
zusammen-
führen

INFO'S AB KLASSE 8

TEAM-
ARBEIT

AUCH
ELTERN
EINBEZIEHEN

Gute Beispiele
REGIONALE INFO'S
IN ALLEN MEDIEN

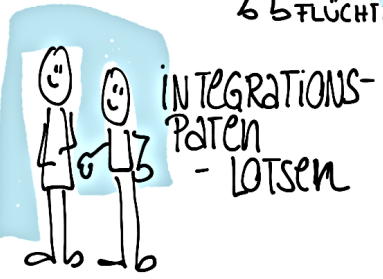
STRUKTURIERTE
KOMPETENZTESTSTELLUNG

VORHANDENE
STÄRKEN
NUTZEN

DOKUMENTATION
DER
KOMPETENZEN

INTEGRATION VON FLÜCHTLINGEN IN DEN ARBEITSMARKT

Wie können sich Unternehmen einbringen?



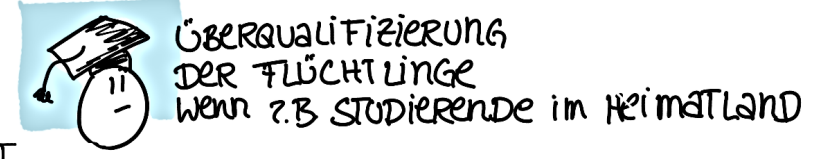
↓
MIGRANTEN-ORGANISATIONEN



Gute Beispiele

Firma OTTO Künnecke
→ Integration von
Ben aus der
Elfenbeinküste

Bedürfnisse



Was ist wichtig für Unternehmen?

KOORDINIERUNG
VON
ANGEBOT UND
NACHFRAGE

xxx
xy yyy
y

MEHRSPRACHIGE
MIT-
ARBEITENDE



INTEGRATIONS-
LOTSE
beim Ausfüllen
von Anträgen

INTEGRATIONSZENTRUM
HILDESHEIM

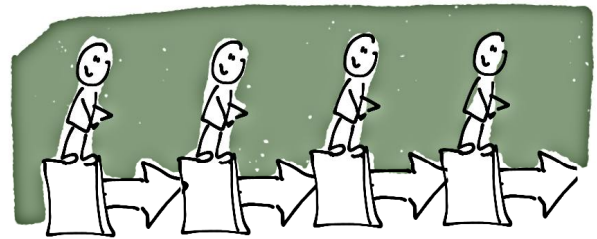
1. ANLAUFSTELLE
2. FILTER, PERSÖNLICHE
BERATUNG
Ziel: LANGFRISTIGE
PERSPEKTIVE

WELCOME CENTER
BRAUNSCHWEIG

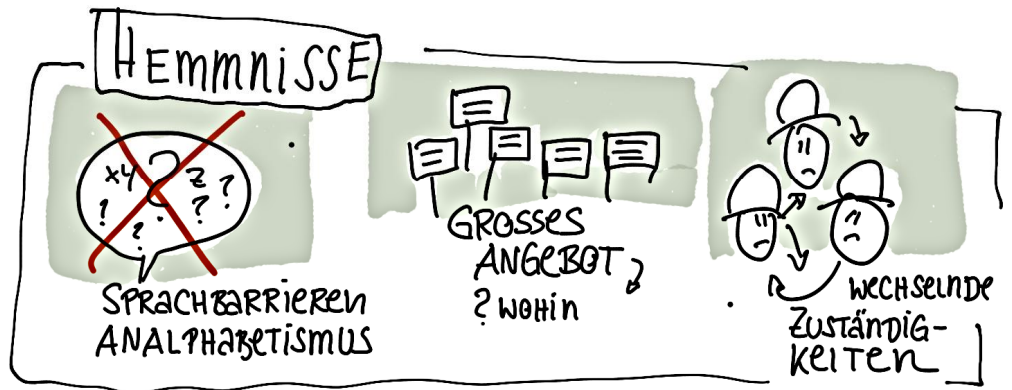
VERMITTLUNG
→ ARBEITSMARKT

VERWEIS AUF
BESTEHENDE
ANGEBOTE

→ keine Doppelstruktur



FÖRDERKETTE



INTEGRATION
VON FLÜCHTLINGEN
IN DEN ARBEITS-
MARKT

Wie können sich
Unternehmen einbringen?



ZIELGRUPPE
UNTERNEHMEN

Was ist wichtig
für Unternehmen?

hannover.de

ARBEITSMARKTZUGANG

SPRACHFÖRDERUNG

FÖRDERANGEBOTE

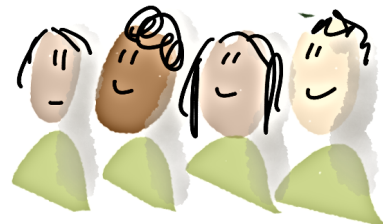
BEST PRACTICE

Allg. INFO: AUFENTHALTSSTATUS

START
OKTOBER 2016

KOORDINIERUNG
VON
ANGEBOT UND
NACHFRAGE

Viele wollen
SOFORT ARBEITEN,
UM Z.BSP. DEN
SCHLEPPER BEZAHLEN
ZU KÖNNEN.



INTEGRATIONS-
CENTER
HILDESHEIM

VIELE ANALPHABETEN
z.T. 50%

WIR GEBEN INTEGRIERTEN
MIGRANTEN DIE MÖGLICHKEIT
VOR DEN FLÜCHTLINGEN ZU
SPRECHEN, UM ZU VERMITTELN
WIE MAN IN DEUTSCHLAND
ZU EINEM BERUF KOMMT.

QUALITÄT VOR
SCHNELLIGKEIT

IN DEN
HAUPTSCHUL-
ABSCHLUß
INVESTIEREN

- ↳ SPRACHKURSE
- ↳ EIGNUNGS +
KOMPETENZ-
FESTSTELLUNG

↳ IHAF

• BI SPRACH-
NIVEAU
WICHTIG



KOORDINIERUNG
VON
ANGEBOT UND
NACHFRAGE

WILKOMMENS-
kultur leben

WELCOME CENTER
BRAUNSCHWEIG
WIRTSCHAFTSFÖRDERUNG

keine
Doppelstrukturen



AUSLÄNDISCHE
FACHKRÄFTE

- STUDIERENDE
- MIGRANTEN (Taxifahrer, Arzt)
- FLÜCHTLINGE/ FACHKRÄFTE