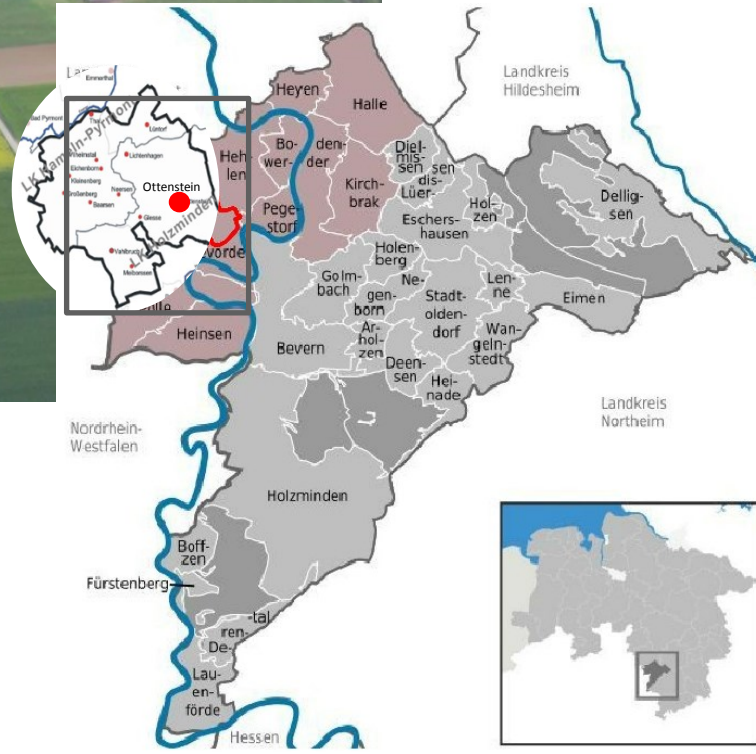


# Erfahrungen der Dorferneuerung im Flecken Ottenstein



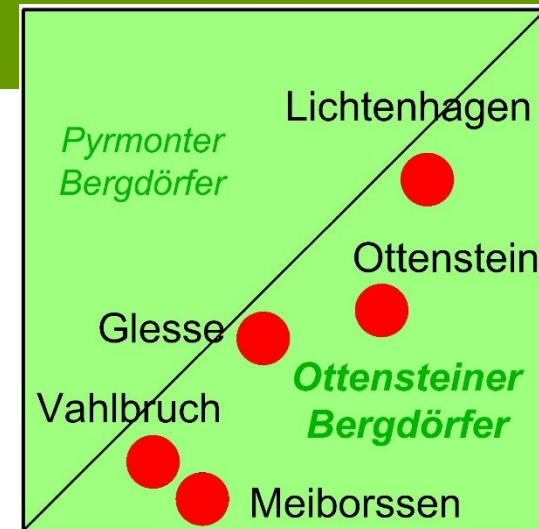
Manfred Weiner | Bürgermeister Flecken Ottenstein

# Dorfentwicklung seit 2014/15

## Dorfregion

## Ottensteiner Bergdörfer

Manfred Weiner | Bürgermeister Flecken Ottenstein



**1.580 Menschen**

**5 Dörfer** Ottenstein mit Sievershagen, Glesse  
Lichtenhagen, Vahlbruch und Meiborssen

**3 Projektgruppen**

Dorfumbau | Grundversorgung | Freiraumentwicklung

**1 DORFENTWICKLUNGSPLAN**

**2 Bürgermeister**



# Die Dorfentwicklungsplanung

Aufnahme 05/2014

Start 07/2015

Plan 09/2016

2 öffentliche  
Informationsveranstaltungen

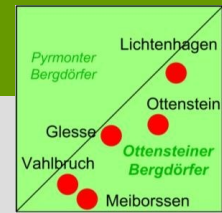
7 Sitzungen  
Arbeitskreis Dorfregion

15 Sitzungen  
in drei Projektgruppen

Internet  
[www.ottensteiner-hochebene.de](http://www.ottensteiner-hochebene.de)

Medien  
örtliche Presse





## Die Ausgangslage auf der Ottensteiner Hochebene

### STÄRKEN + SCHWÄCHEN

- + Bürgerschaftliches Engagement
- + Lokale Ökonomie
- + Wichtige Infrastruktureinrichtungen
- + Landschaftliche Qualitäten
- + Nutzung erneuerbarer Energien
- + Vereine
- Abseitig gelegene Hochebene
- Ausbildungs- und Erwerbsdefizite
- Bevölkerungsverluste
- Tragfähigkeit der Daseinsvorsorge
- Gebäudeleerstand
- ÖPNV-Anbindung / Erreichbarkeit

### LEITBILD

***„Dorfentwicklung in der Gemeinschaft –  
Bewahren und Gestalten mit Weitblick.“***

in diesen  
Handlungsfeldern und Projektgruppen

**DORF-  
UMBAU**

**GRUND-  
VERSORGUNG**

**FREIRAUM-  
ENTWICKLUNG**



1.

## Mobilitätskonzept

Bürgerbus

Haltestellen

Mitfahrbänke

Dienstleistungen zur Mobilität  
Mobilitätszentrale / Mobilstation(en)



2.

## Seniorenwohnen / -betreuung

Nachbarschaftshilfeverein / Genossenschaft

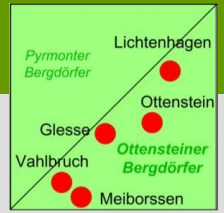
„SENIORENPROJEKT“  
ALS NEUES ORTSZENTRUM

3.

## Multifunktionsangebote

Mehrfach genutzte Häuser

DGHs

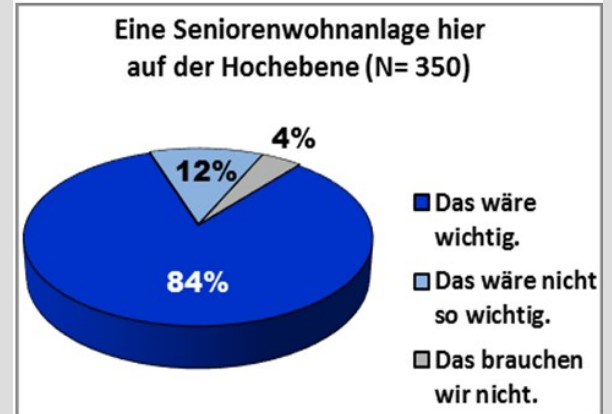


## Ein Seniorenprojekt in der Ortsmitte



4.000 qm Grundstück können genutzt werden!

## Befragung von 350 Menschen über 50 Jahre in 2013:



Für 84 % der Befragten wäre eine Seniorenwohnanlage wichtig!



Leerstände gab es mitten im Ort



## Das Konzept

### **Ein Tagespflegehaus** für die Pflegebedürftigen als Basisdienstleistung

15 Plätze; Pflegedienst als Betreiber

### **Ein Mehrfunktionshaus** für Alle als Dorfentwicklung

Dorfzentrum mit flexibel nutzbaren Räumen, Kiosk und ambulante Pflegedienst

### **Ein Wohnpflegehaus** als Investition für die Zukunft

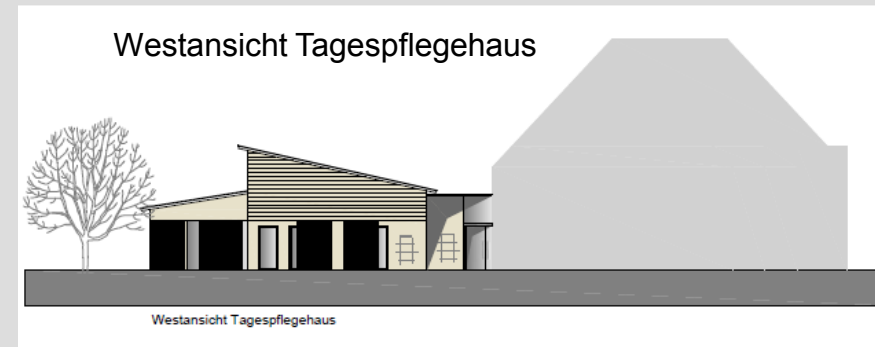
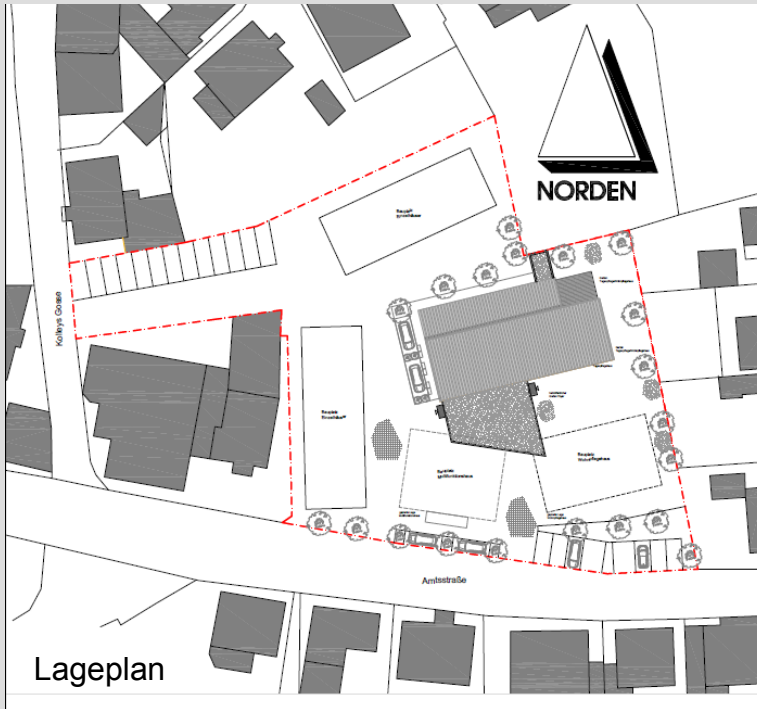
Ein- bis Zweizimmerappartements für 10-12 Personen, Pflege-WG denkbar, Concierge erwünscht

**Ein- und Zweipersonenhäuser** für Alle, die eine Alternative zu ihren großen Häusern suchen

**Nachbarschaftsinitiative** organisierte Nachbarschaft zur Unterstützung und als Betreiberin



## Ein Tagespflegehaus als Basisdienstleistung



### Baukosten (Brutto)

350 qm NF + Foyer	880.600,- €
+ Planungskosten	ca. 150.000,- €
+ Blockheizkraftwerk o.ä.	
	<u>1.030.600,- €</u>
<b>DE-Förderung</b>	<b>- 466.400,- €</b>
	<b>= 564.200,- €</b>

**Einnahmen pro Jahr** ca. 42.500,- €

**Ausgaben pro Jahr** ca. 36.400,- €





## Ein Mehrfunktionshaus als Dorfentwicklung



### Baukosten (Brutto)

394 qm NF	761.600,- €
+ Planungskosten	ca. 135.000,- €
	<hr/>
	896.600,- €
<b>DE-Förderung</b>	<b>- 397.500,- €</b>
	<hr/>
	<b>= 499.100,- €</b>

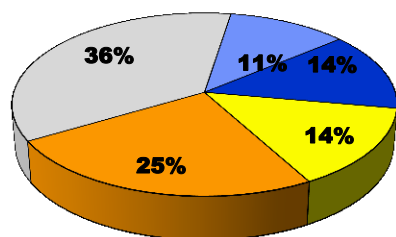
**Einnahmen** pro Jahr ca. 27.000,- €

**Ausgaben** pro Jahr ca. 39.000,- €



## Ein Wohnpflegehaus als Investition für die Zukunft

In einer Anlage für betreutes Wohnen mit Hilfestellung bei Bedarf (N=289)



- am besten
- eher
- vielleicht
- eher nicht
- gar nicht

### Baukosten

420 qm NF = 882.000,- €  
(zzgl. Planungskosten)

### DE-Förderung beantragt

Förderung über Wohnen + Pflege im Alter = 100.000,- €

### Planskizze mit Raumkonzept für ein Wohnpflegehaus



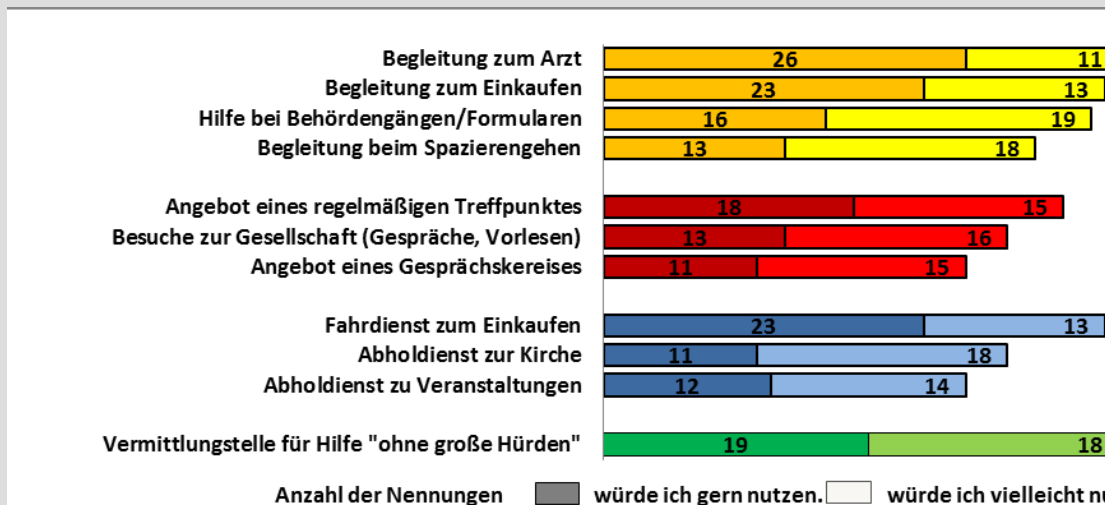
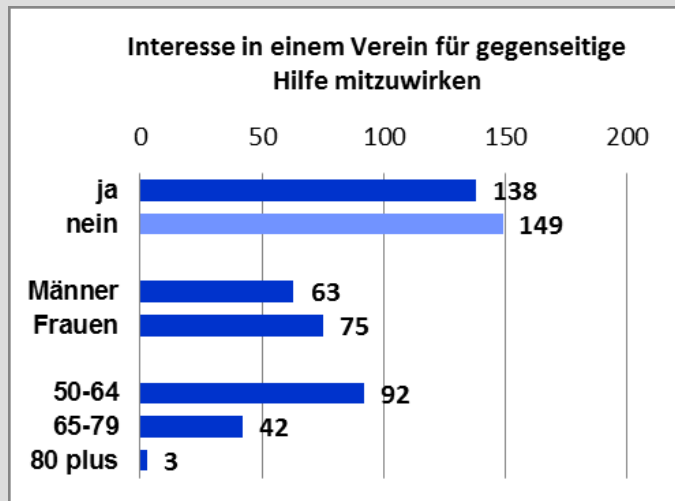
(Quelle: Jan-Hendrik Freese)

+ Ein- und Zweipersonenhäuser als Alternative



## Die Nachbarschaftsinitiative

### Bedarf an Hilfe; ehrenamtlich oder gegen geringe Aufwandsentschädigung





# Dorfentwicklung

## Dorfregion Ottensteiner Bergdörfer

In 2 Jahren	20 private Anträge	+	8 öffentliche Anträge
Fördervolumen:	262.000 Euro		1.750.000 Euro

### Kontakt

Flecken Ottenstein  
Kompetenzzentrum Ottenstein

Breite Straße 67

31868 Ottenstein

Tel.: 05286.229

[info@ottensteiner-hochebene.de](mailto:info@ottensteiner-hochebene.de)

**Wir haben noch viel vor!**

Manfred Weiner | Bürgermeister Flecken Ottenstein