



### Flurbereinigung in Hustedt: Die ersten 820.000 Euro werden ab Sommer 2021 verbaut

In Kürze wird das Amt für regionale Landesentwicklung Leine-Weser den Wege- und Gewässerplan über die gemeinschaftlichen und öffentlichen Anlagen genehmigen, so dass nach derzeitiger Planung ab Sommer dieses Jahres in Hustedt die ersten Wege im Rahmen der Flurbereinigung ausgebaut werden können. Der mit der Gemeinde Martfeld abgestimmte Gehölzrückschnitt zur Freistellung des Baufeldes und zum Schutz der Fahrbahnbefestigungen wird allerdings umgehend erfolgen und bis Ende Februar abgeschlossen sein. Erst vor anderthalb Jahren ist das Flurbereinigungsverfahren vom Amt für regionale Landesentwicklung Leine-Weser (ArL Leine-Weser) eingeleitet und der Vorstand von der Teilnehmergeinschaft gewählt worden.

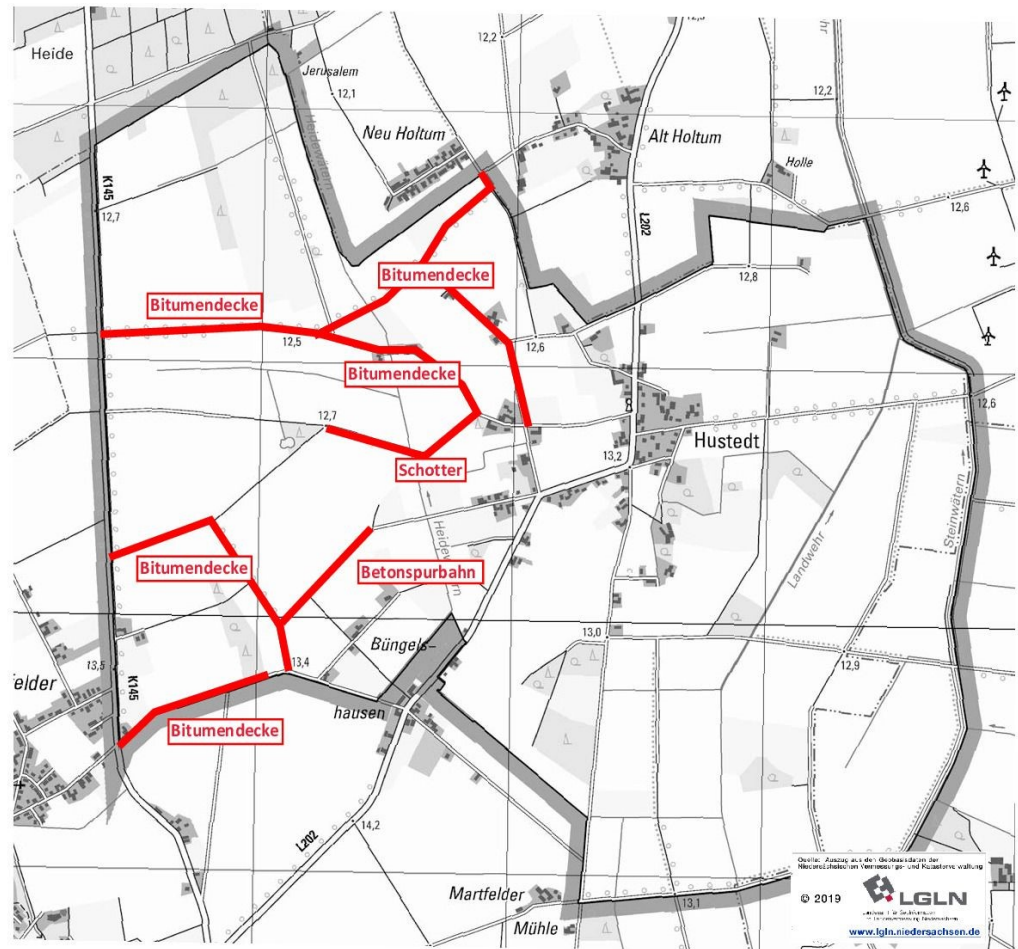
Im Rahmen des Ausbauprogramm, welches 2020 vom Vorstand beschlossen wurde, werden Wege auf einer Länge von 6,5 Kilometern mit einem Ausbautvolumen von rund 820.000 Euro hergestellt. Der Ausbau konzentriert sich zunächst auf das westliche Verfahrensgebiet. Im nächsten Jahr folgt der östliche Teil.

Das Verfahrensgebiet umfasst 760 Hektar und 180 Teilnehmer. Für das gesamte Verfahren sind Wegebaumaßnahmen im Umfang von 13,6 Kilometern vorgesehen. Insgesamt sind Kosten in Höhe von 1,8 Millionen Euro veranschlagt. Diese Kosten werden zu 75 Prozent vom Land Niedersachsen, dem Bund und der Europäischen Union getragen. Die erforderliche Eigenleistung erbringt die Teilnehmergeinschaft sowie die Gemeinde Martfeld. Mit dem Beginn der Baumaßnahmen wird die erste. Hebung erfolgen. Es werden in den Jahren 2021, 2022 und 2023 jeweils Beiträge in Höhe von 100 Euro pro Hektar gehoben. Die Gemeinde Hilgermissen wird für ihr Gebiet die Eigenleistung vollständig übernehmen.

Derzeit wird die Bewertung der Flächen vorbereitet. Auch die örtliche Wertermittlung ist noch für dieses Jahr geplant. Das ArL Leine-Weser wird über den Beginn dieser Arbeiten rechtzeitig informieren.

**Ansprechpartner beim ArL Leine-Weser:** Heinrich Dammeier, Amt für regionale Landesentwicklung Leine-Weser, Galtener Straße 16, 27232 Sulingen; Tel.: 04271 801-160, Fax: 04271 801-112, E-Mail: Heinrich.Dammeier@arl-lw.niedersachsen.de

Nr. 1 / 12. Januar 2021  Amt für regionale Landesentwicklung Leine-Weser Bahnhofsplatz 3-4, 31134 Hildesheim	Tel.: (05121) 6970-148 Fax: (05121) 6970-202	<a href="http://www.arl-lw.niedersachsen.de">www.arl-lw.niedersachsen.de</a> E-Mail: <a href="mailto:pressestelle@arl-lw.niedersachsen.de">pressestelle@arl-lw.niedersachsen.de</a>
--	---	--



Übersichtskarte zum Ausbau; Quelle: ArL Leine-Weser

<p>Nr. 1 / 12. Januar 2021 Amt für regionale Landesentwicklung Leine-Weser Bahnhofsplatz 3-4, 31134 Hildesheim</p>	<p>Tel.: (05121) 6970-148 Fax: (05121) 6970-202</p>	<p>www.arl-lw.niedersachsen.de E-Mail: pressestelle@arl-lw.niedersachsen.de</p>
--	---	---