

Dämmerforum 2015 I auf dem Schäferhof am 28.April 2015

Top 1:

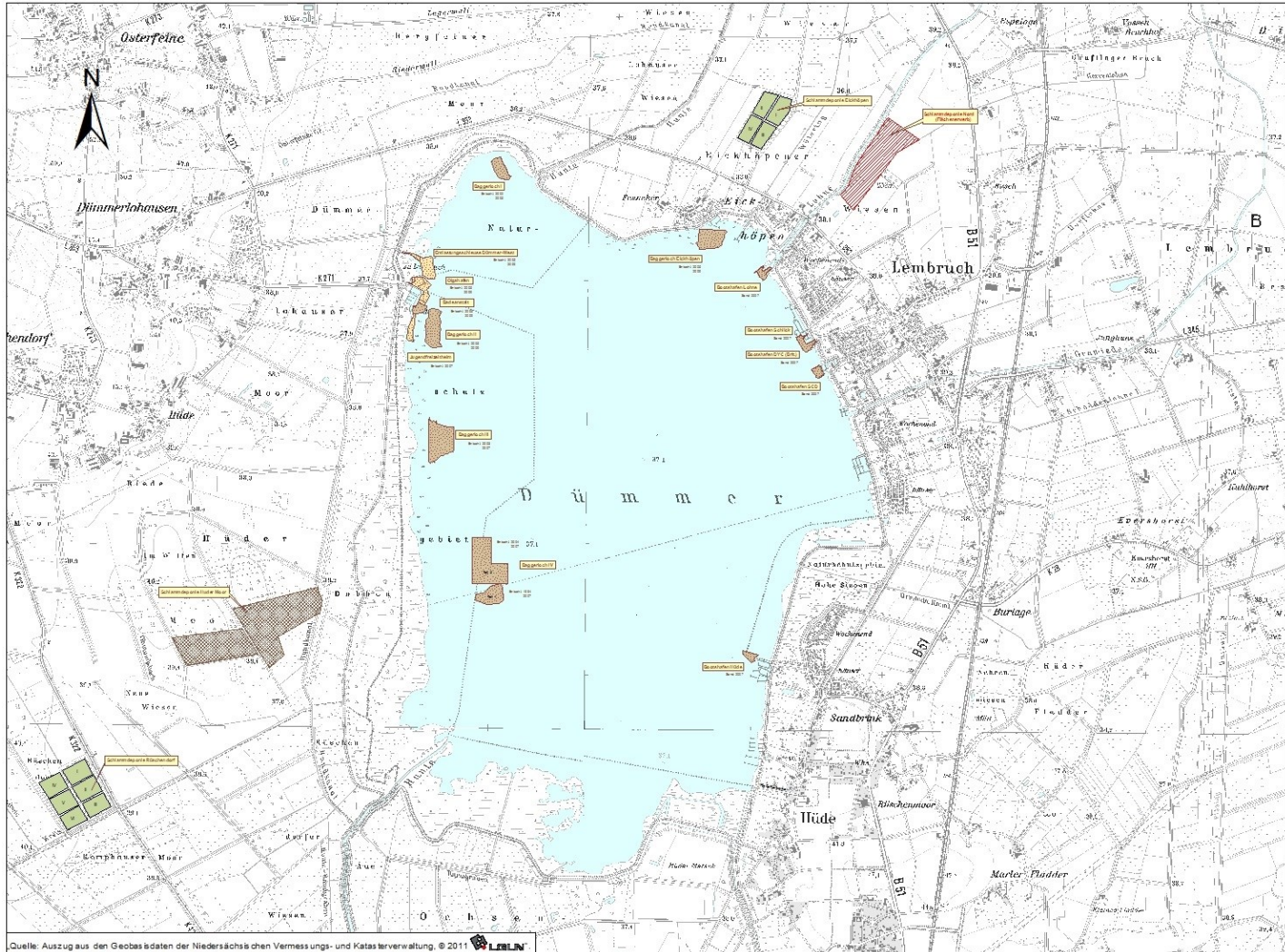
Sachstand Entschlammung

Gliederung

- Entschlammung
 - Durchgeführte Maßnahmen
 - Erweiterung Dümmerschlammdeponie Rüschorfer Moor
 - Sachstand aktuelle Entschlammung
 - Ausblick nächste Entschlammung
- Alternativen zur Entschlammung

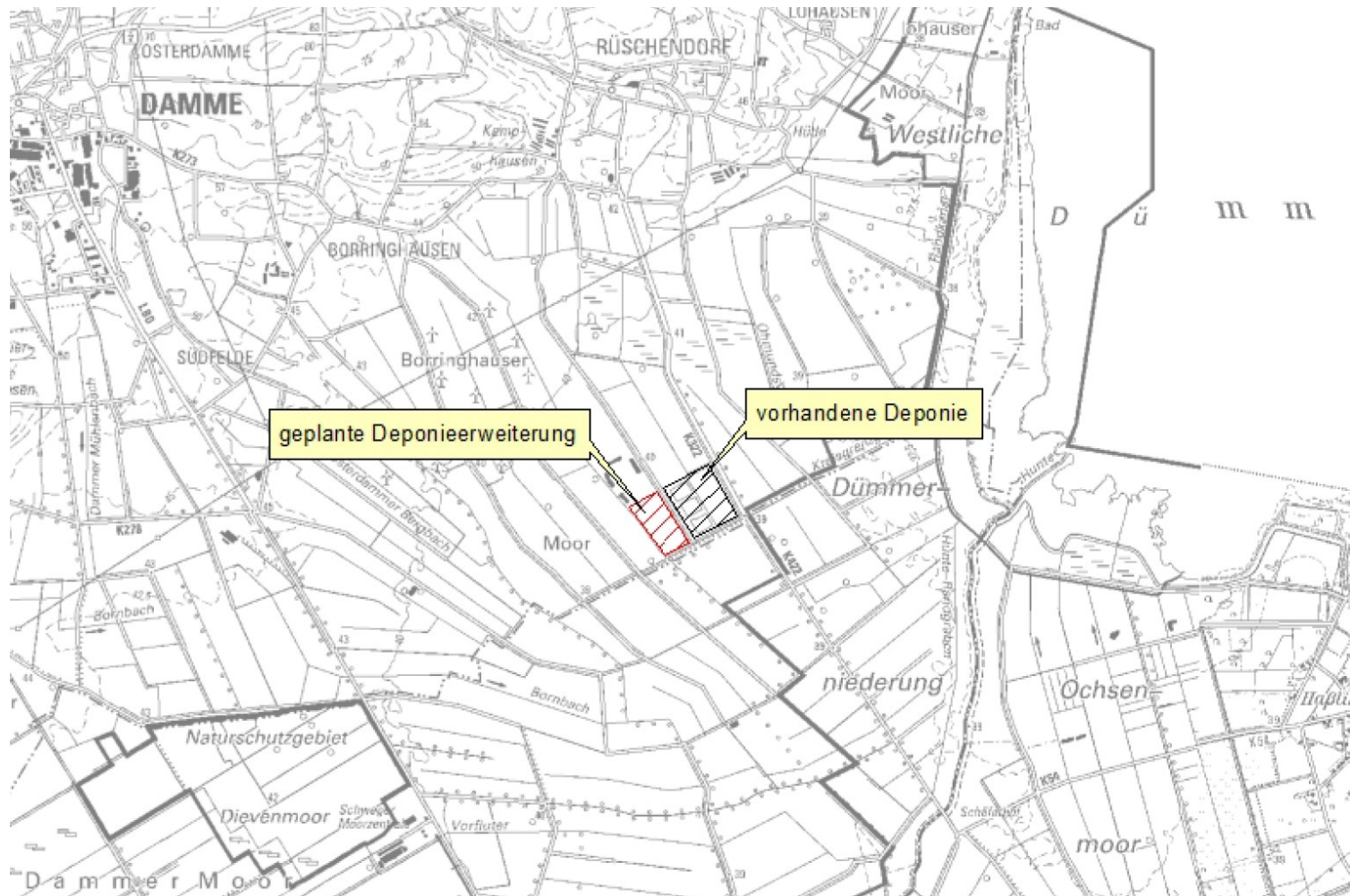
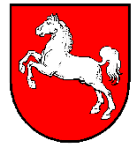
Durchgeführte Maßnahmen

➤ 1975 – 1984	rd. 1,1 Mio m ³	rd. 12 Mio DM
➤ 1989 – 2014	Rd. 970.000 m ³	rd. 6,3 Mio €
➤ 3 Deponien	Hüder Moor (stillgelegt)	31 ha
	Eickhöpen	12 ha
	Rüschendorf	21 ha
➤ Flächenerwerb	Erweiterung Rüschendorf	12 ha



Erweiterung der Dümmerschlammdeponie Rüschorfer Moor

- Grunderwerb abgeschlossen
- Grundbauliche Erkundung eingeleitet
- Abstimmung mit Genehmigungsbehörden
- Scopingtermin in 2015 geplant

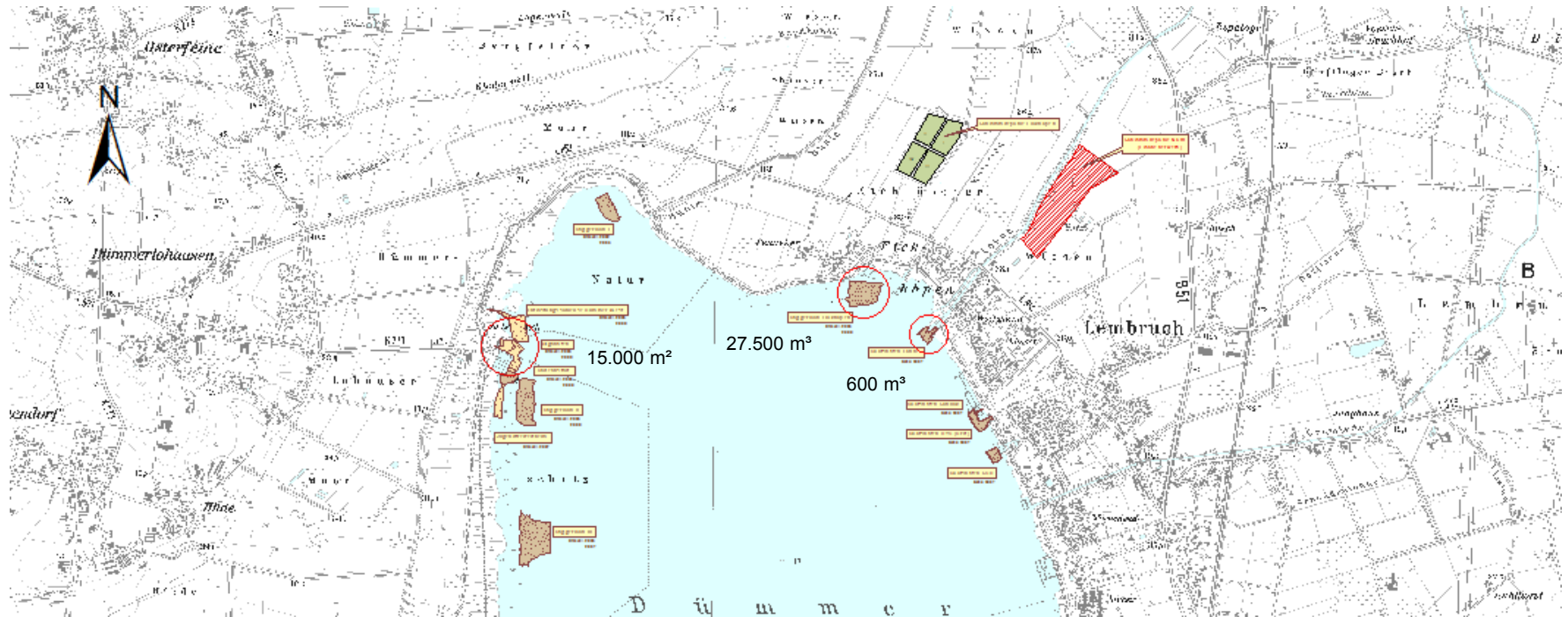




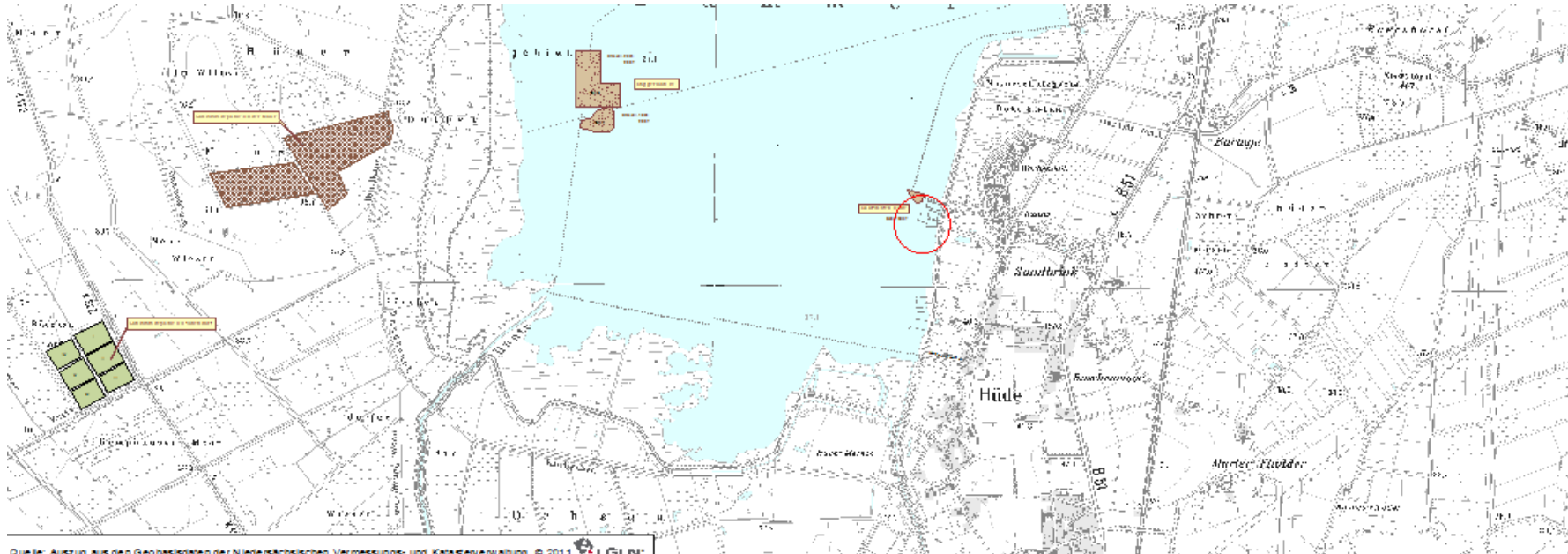
Sachstand aktuelle Entschlammung

- Öffentliche Ausschreibung (12 Anforderungen, 3 Angebote)
- Auftragsvergabe in 2014
- Auftragssumme rd. 200.000 €
- Auftragnehmer Fa. Schilder, Ursem
- Baggerbereiche Eickhöpen, Olgahafen, Lohneauslauf, Hüde
- Abschluss der Baggerarbeiten 18. KW

Nordteil



Südteil



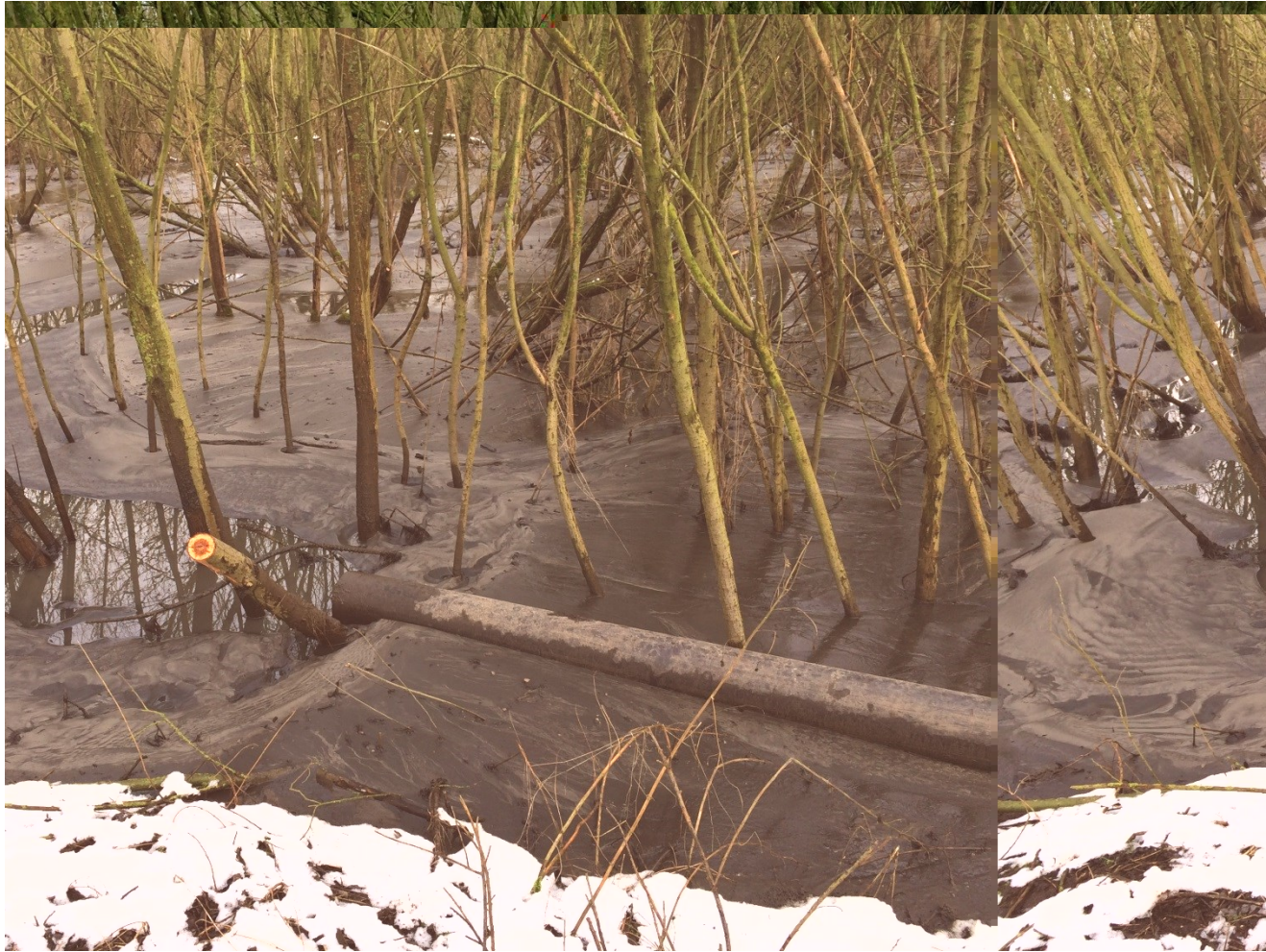
Quelle: Auszug aus den Rechenplänen der Niedersächsischen Vermessungs- und Katasterverwaltung © 2011









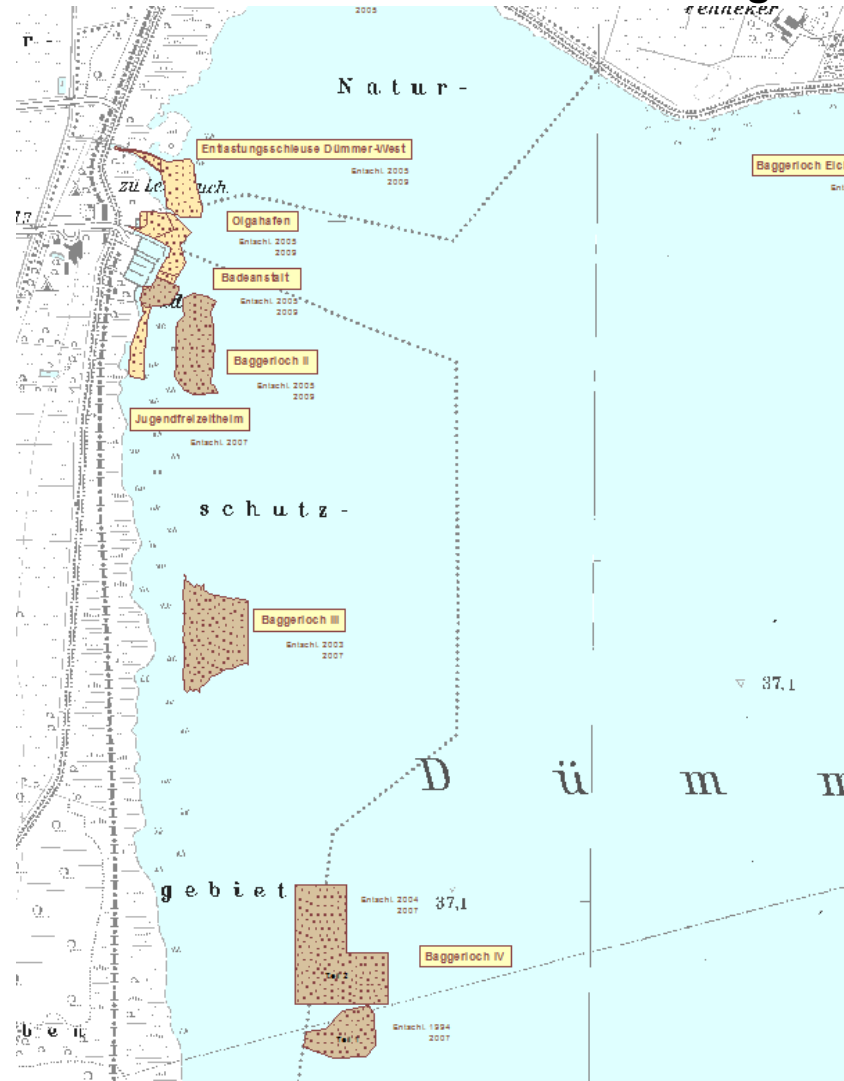


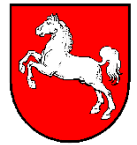


Ausblick nächste Entschlammung

- Westseite des Sees
 - Baggerloch IV, Teil I 30.000 m³
 - Baggerloch IV, Teil II 40.000 m³
 - Baggerloch III 25.000 m³
 - Baggerloch II 15.000 m³

Ausblick nächste Entschlammung



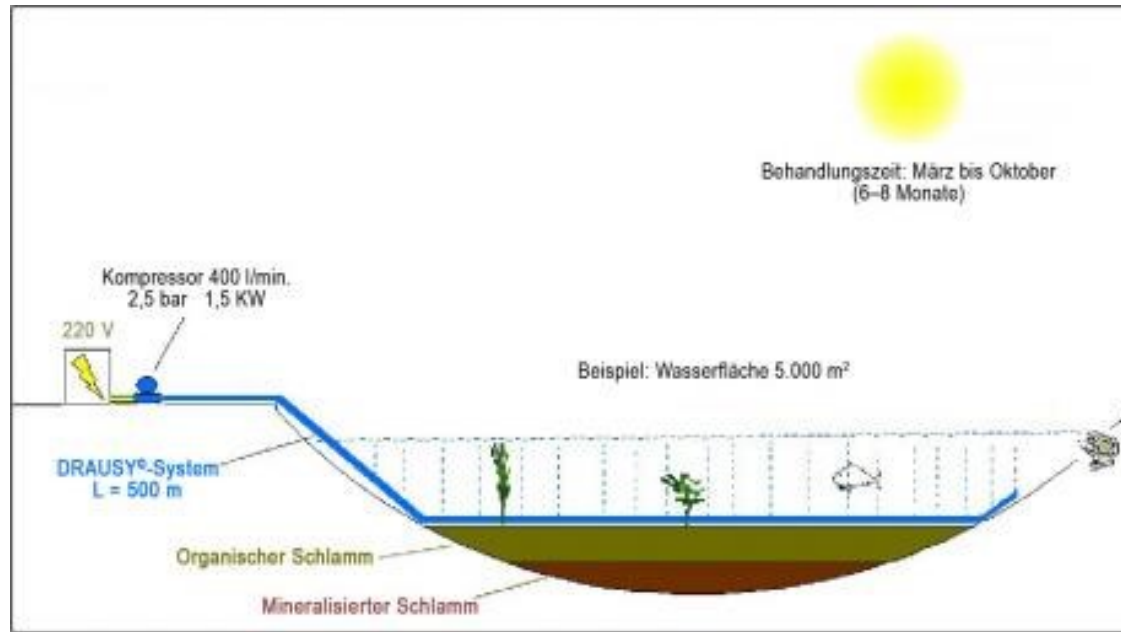


Alternativen zur Entschlammung

- Rahmenentwurf zur Fortsetzung der Dümmersanierung
- System der Fa. Drausy
- „Großversuch“ am Steinhuder Meer
- Fazit

Alternativen zur Entschlammung

- Drausy → DRUCKAUSGLEICHENDESSCHLAUCHSYSTEM
- Lineare Belüftung des Sediments
- Ergänzung um punktuelle Injektionen

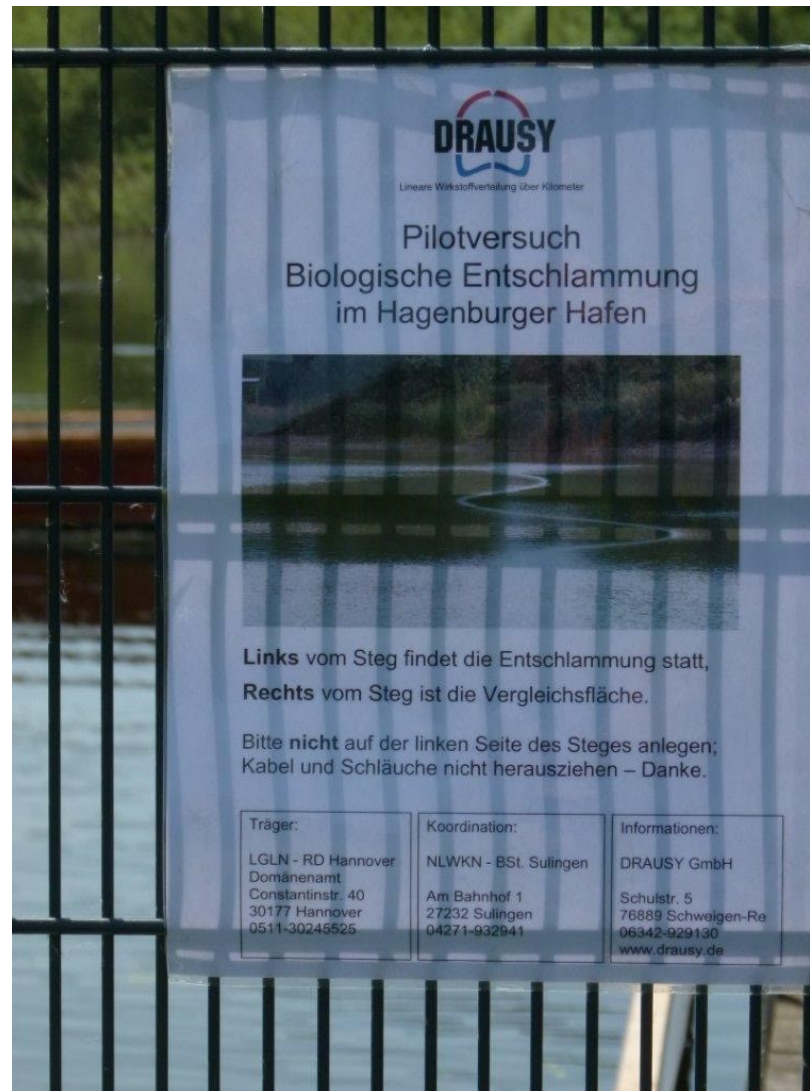




Alternativen zur Entschlammung

„Großversuch“ am Steinhuder Meer

- Versuchsdurchführung im Hafenbecken
- Schlammvolumen rd. 2380 m³
- Vereinbarter Abbau 70 %
- Versuchsdauer rd. 7 Monate
- Messtechnische Begleitung













Fazit

- Schlammabbau 571 m³ von 1666 m³
- Keine neg. Auswirkungen auf Wasserkörper
- Anwendung im Dümmer u.a. aus technischen und wirtschaftlichen Gründen z.Zt. nicht empfehlenswert

Herzlichen Dank
für die
Aufmerksamkeit

