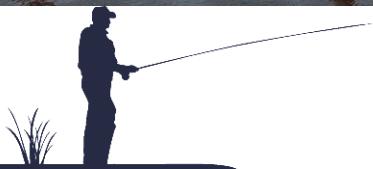


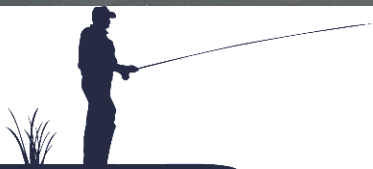
Aktuelles zu den Fischschutzmaßnahmen am Dümmer



Fischschutzstrukturen Sommer/Herbst 2014



4 Strukturen aus Wildgatterzaun
 $15 \times 10 \text{ m} = 600 \text{ m}^2$

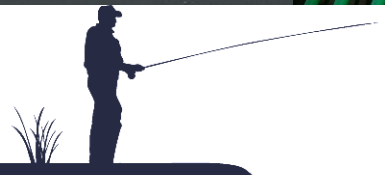
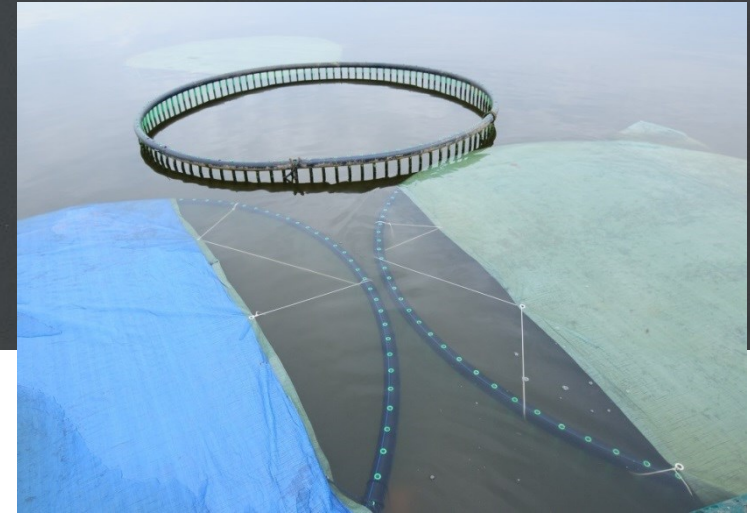


Fischschutzstrukturen Sommer/Herbst 2014

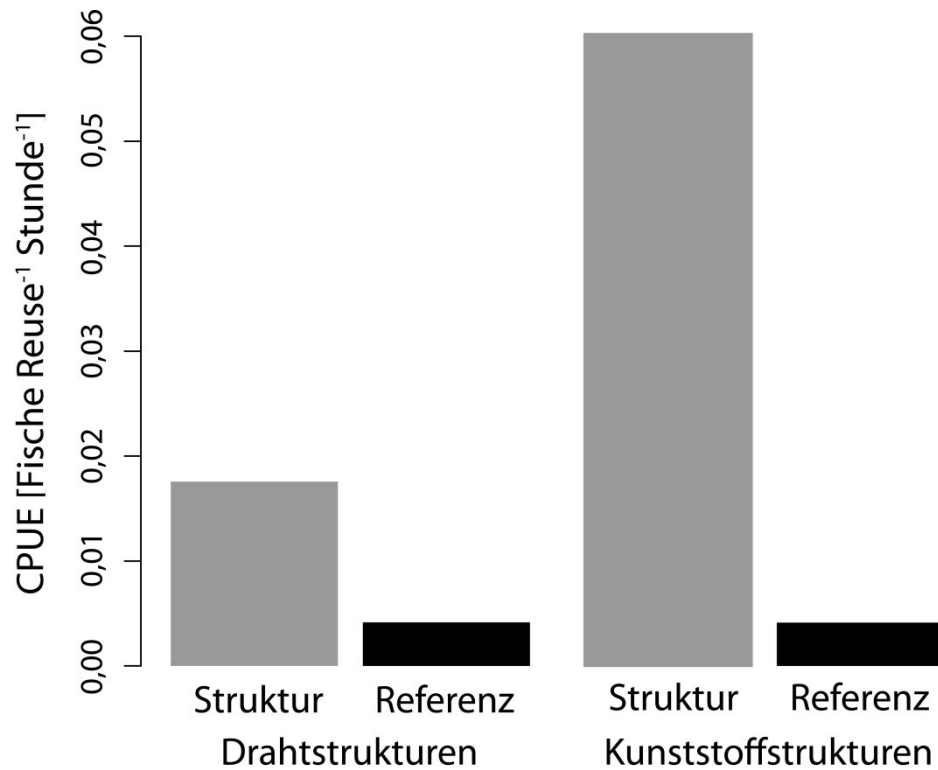


Strukturen aus Kunststoff

Ø ca. 3 m



Fischschutzstrukturen Sommer



4,2 (Draht) bzw. 14,5-fach (Kunststoff) höhere Fischdichte in den Schutzstrukturen

Artenspektrum:

Schuppenkarpfen (60,0 %)

Brasse (14,5 %)

Kaulbarsch (10,9 %)

Rotaugen (10,7 %)

Flussbarsch (1,8 %)



Fischschutzstrukturen 2015



**Ausbringung am 20.04.2015
im Nordbereich**



kein weiteres Monitoring



Fischschutzstrukturen Winter 2014/2015

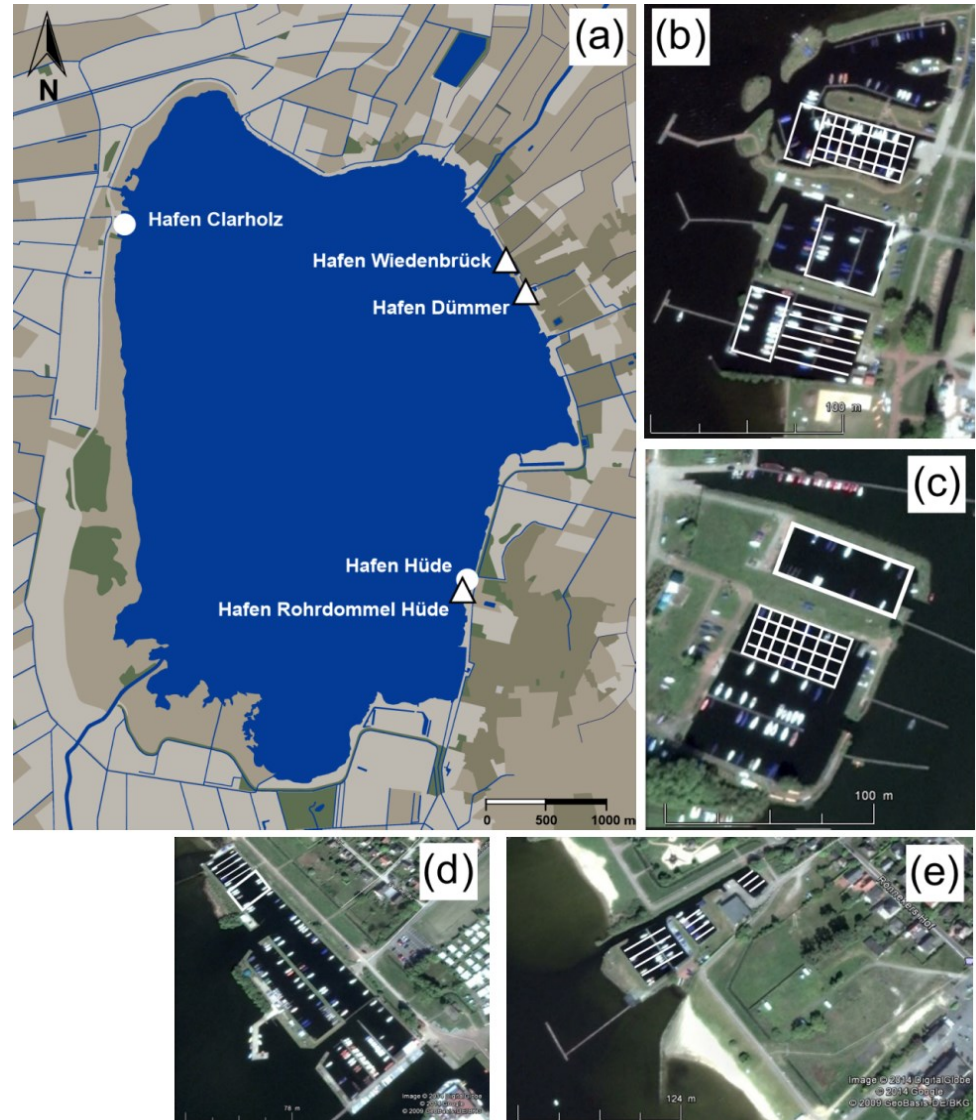


4 Hafenanlagen (7 Hafenbecken):

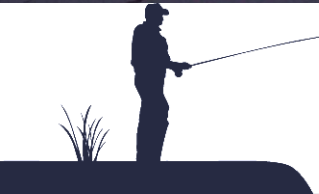
- Segler-Club Dümmer e.V.
- Segler-Club Wiedenbrück e.V.
- Seglervereinigung Rohrdommel Hüde e.V.
- Seglervereinigung Hüde e.V.
- Segler-Club Clarholz e.V.

Referenz zu 2013/2014:

- Südoldenburger Segelclub e.V.
- Bielefelder Segel-Club e.V.



Vergleich Netzeinhausung - Seilabspannung



Alternative: Seilabspannungen



Gänsesäger

Kormoran



DOERR SNAPSHOT

29.01.2015 11:08:37 10 002 °C 036 °F



Alternative: Seilabspannungen



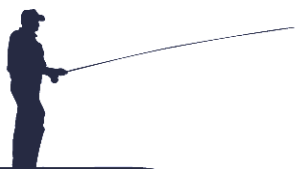
Einzelvögel schwimmen auch unter die Seile

Kormoran

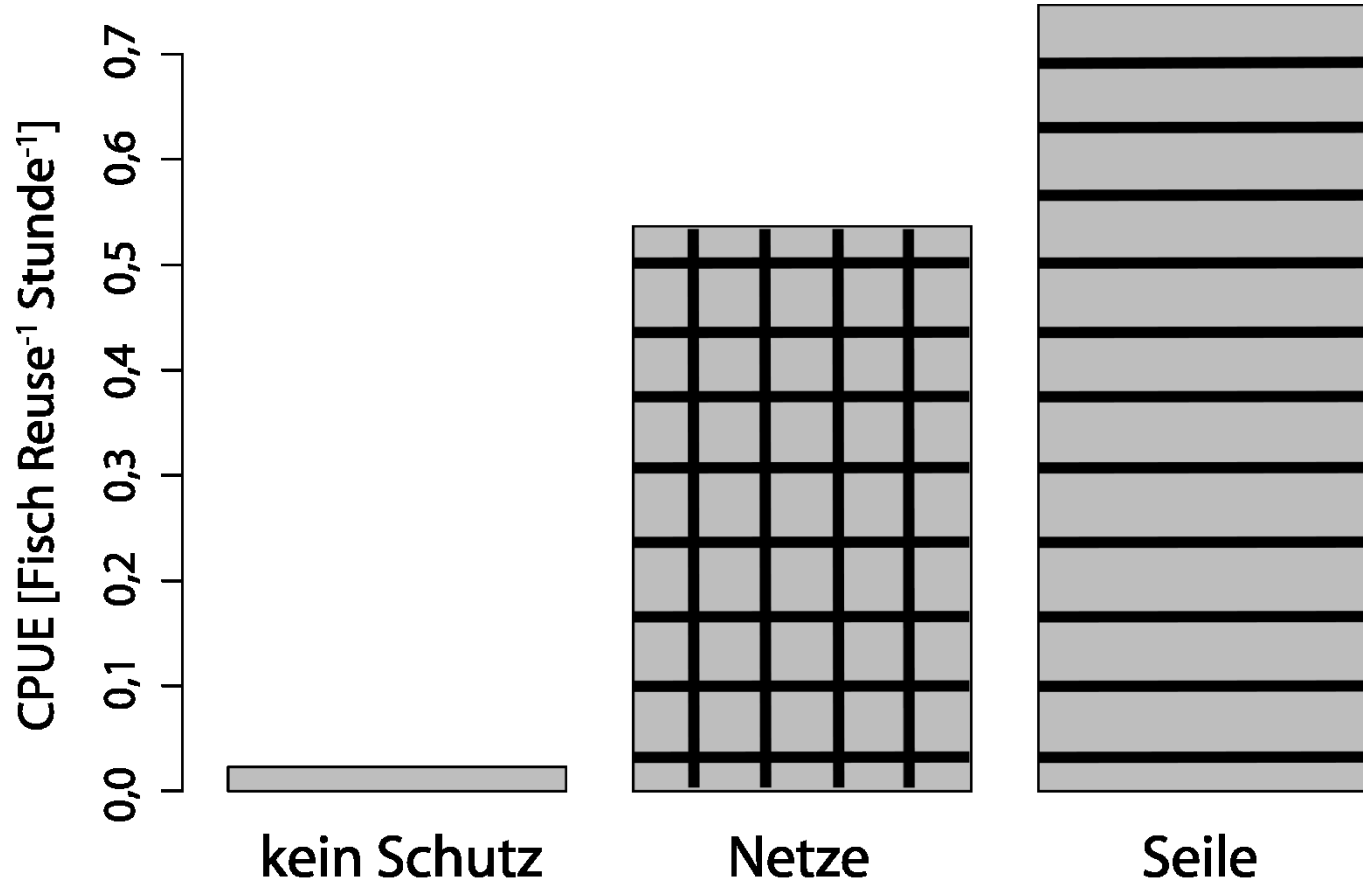


DOERR SNAPSHOT

29.01.2015 11:06:55 10 002 °C 036 °F



Vergleich Netze – Seile – kein Schutz



**Netzeinhausungen und Seilabspannungen
waren gleichermaßen effizient!**



Fischdichte 2013/2014 & 2014/2015



Fischdichte in den geschützten Häfen



**in 2013/2014 im Mittel 18-fach höhere Fischdichte
in den geschützten Häfen**



Artenzusammensetzung 2013/2014 & 2014/2015

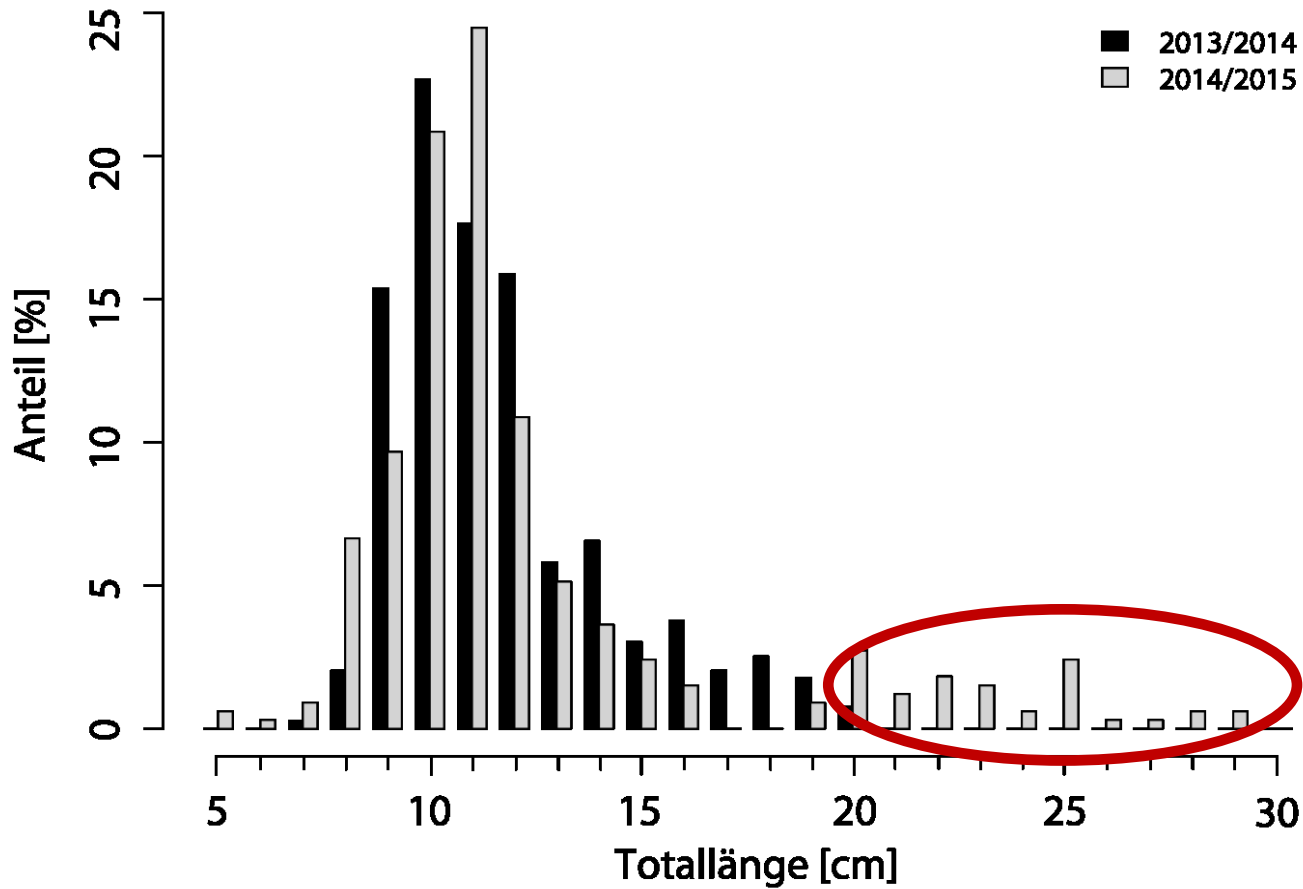


Fischart	Winter 2013/2014	Winter 2014/2015
Kaulbarsch	59,6 %	18,2 %
Flussbarsch	12,4 %	0,7 %
Karpfen	9,4 %	63,2 %
Brasse	8,7 %	9,0 %
Rotauge	4,9 %	4,1 %
Aland	4,6 %	2,5 %
Giebel, Gründling, Güster, Rotfeder, Wels, Zander	< 1,0 %	< 2,4 %

stark verringerte Anteile von Kaulbarsch und Flussbarsch in 2014/2015



Größenverteilung 2013/2014 & 2014/2015



höherer Anteil größerer Fische in 2014/2015



Fazit



Seilabspannungen waren ähnliche effizient wie Netze!

- **Gefahr für Vögel wird minimiert wenn Seile mit kurzen Flatterbandfahnen markiert werden**
- **Kosten-Nutzen Effizienz der Fischschutzmaßnahmen ist gesteigert (Kameraüberwachung entfällt)**

Vergleich Winter 2013/2014 zu Winter 2014/2015

- **geringere Fischdichte in den geschützten Häfen in 2015**
- **andere Artenzusammensetzung (weniger barschartige Fische in 2015)**
- **mehr „größere“ Fische in 2015**



Danksagung



Niedersächsisches Ministerium für Ernährung, Landwirtschaft und Verbraucherschutz

Niedersächsisches Landesamt für Verbraucherschutz und Lebensmittelsicherheit, Dezernat Binnenfischerei

Landesamt für Geoinformation und Landesvermessung Niedersachsen

Niedersächsischer Landesbetrieb für Wasserwirtschaft, Küsten- und Naturschutz

Natur- und Umweltschutzvereinigung Dümmer See e.V.

Naturschutzring Dümmer

Naturschutzbehörde LK Diepholz

Fischerei Dobberschütz, Angelfischerei, Seglerclubs/Hafenbetreiber

Vielen Dank für die Aufmerksamkeit!

