



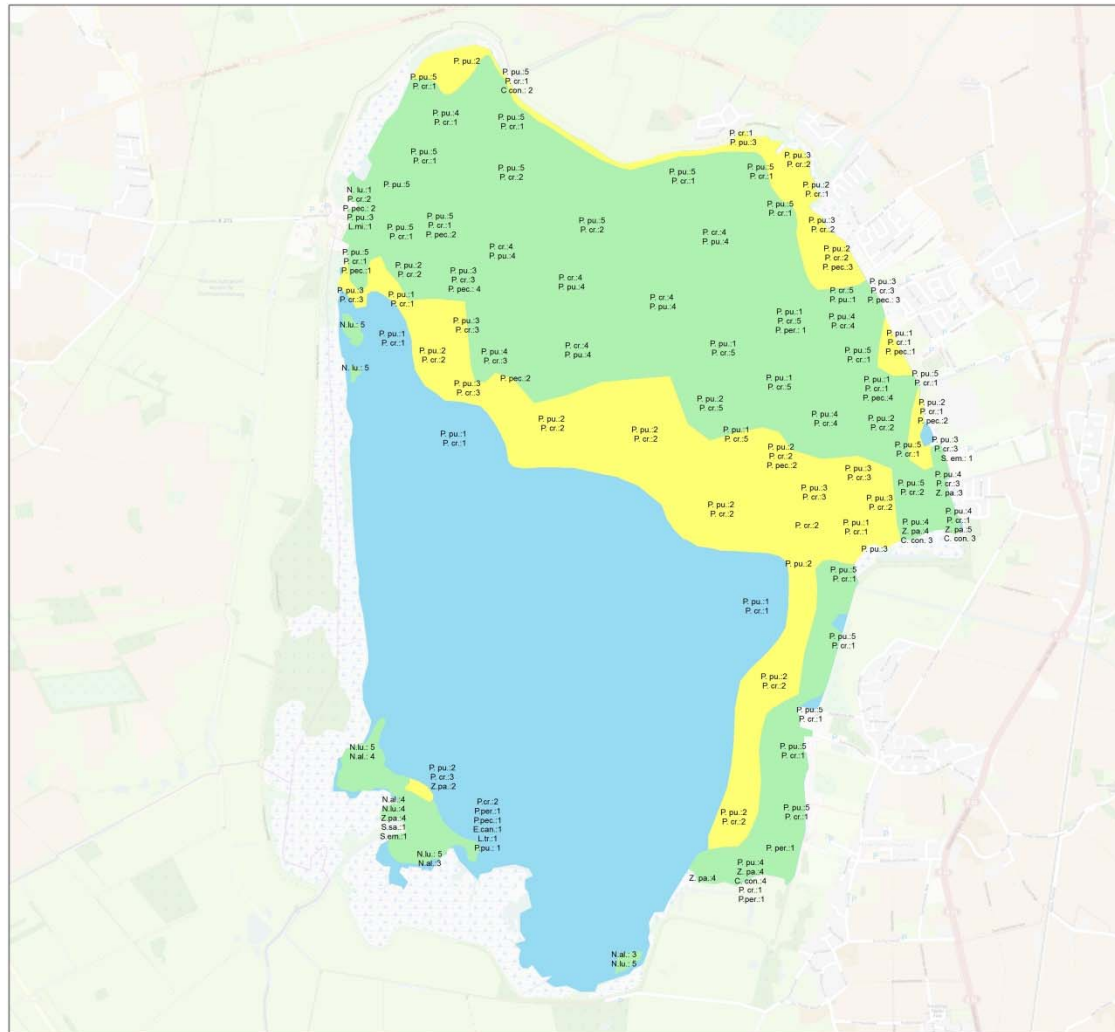
Dämmerforum 2014 II im Schäferhof am 26. November 2014

Top 3

Mähbooteinsatz 2014

Ausgangslage

- Seit 2012 zunehmend Makrophytenverbreitung
- In 2014 erhebliche Beeinträchtigung des Wassersports



Pflanzenverbreitung

- kein oder spärlicher Bewuchs, Ausbildung kleiner Horste möglich
- häufig, 26-50 % Deckung
- massenhaft, 51-100 % Deckung

Pflanzenmenge

- 1 sehr selten
- 2 selten
- 3 verbreitet
- 4 häufig
- 5 massenhaft

Pflanzenmengenskala nach KOHLER (1978)

Pflanzenarten

- C. con.: *Chara contraria*
- E. ca.: *Elodea canadensis*
- L. mi.: *Lemna minor*
- L. tr.: *Lemna trisulca*
- N. al.: *Nymphaea alba*
- N. lu.: *Nuphar lutea*
- P. cr.: *Potamogeton crispus*
- P. pec.: *Potamogeton pectinatus*
- P. per.: *Potamogeton perfoliatus*
- P. pus.: *Potamogeton pusillus*
- S. em.: *Sparganium emersum*
- S. sa.: *Sagittaria sagittifolia*
- Z. pa.: *Zannichellia palustris*

Naturschutzgebiete

Makrophytenverbreitung im Dümmer See

Auftraggeber: NLWKN Betriebsstelle Sulingen	Bearbeiter: Ecoring, Hördegsen
Stand: Juni 2014	Maßstab: 1:22.000
Kartengrundlage: OpenStreetMap	0 125 250 500 Meter

Randbedingungen

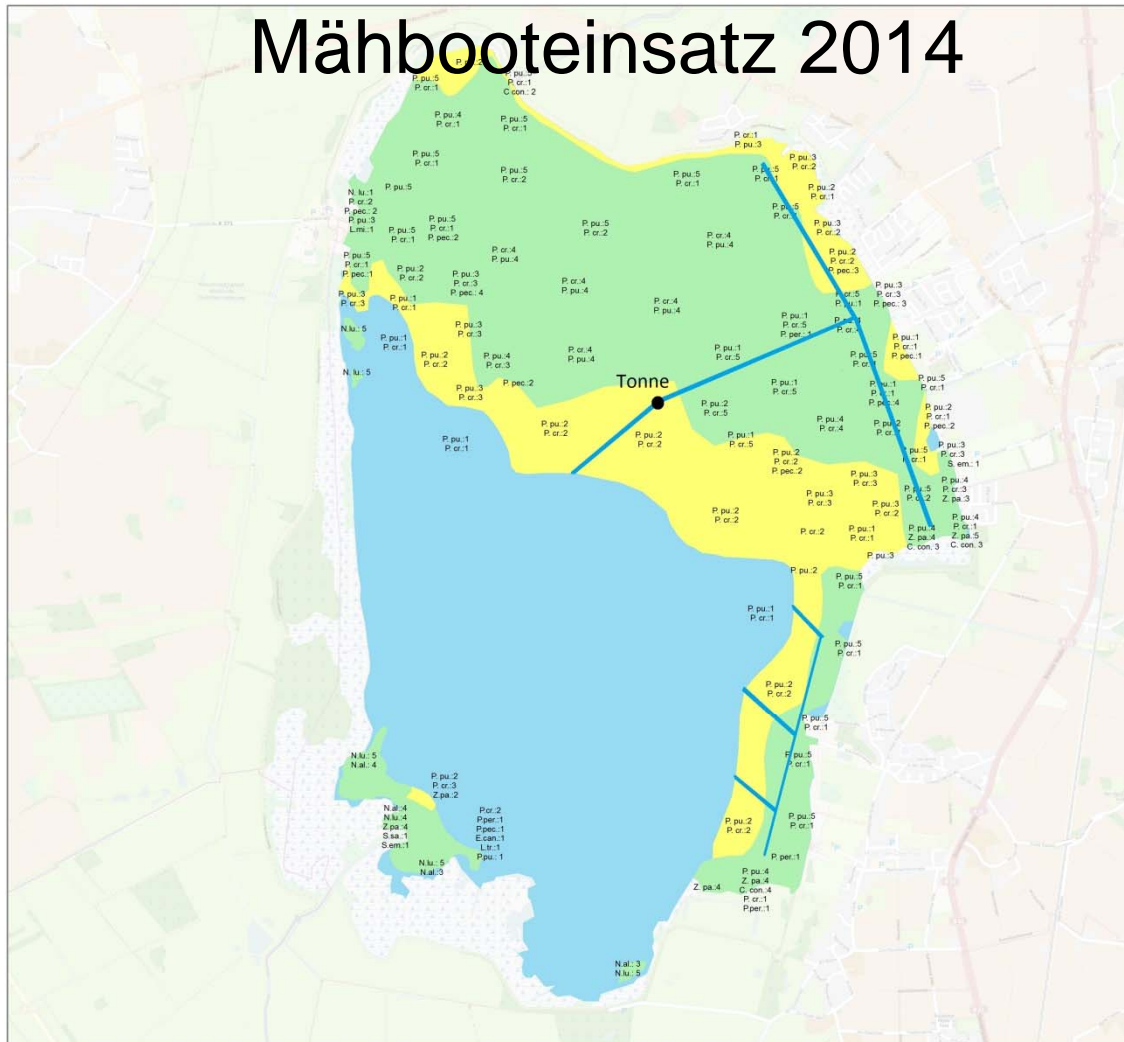
- Konzept zur langfristigen Sanierung des Dämmerraumes
- Entwicklungsziel: Eutropher, **Makrophyten** dominierter Flachsee...
- Nutzungen: Wasserwirtschaft, Freizeit, Fischerei, Naturschutz (FFH-Gebiet 065, EU-Vogelschutzgebiet V39)

Chronologie

- Kartierung Wasserpflanzen 06.2014
- Info-Veranstaltung NUVD 20.06.2014
- Antrag/Antwort LK Diepholz / UNB 20./27.06.2014
- Anlieferung Mähboot 07.07.2014
- Beginn Mäharbeiten 07.07.2014
- Ende Mäharbeiten 24.07.2014
- Abschlussberechnung / Rückblick / Ausblick XX.XX.2014



Mähbooteinsatz 2014



Pflanzenverbreitung

- kein oder spärlicher Bewuchs, Ausbildung kleiner Horste möglich
- häufig, 26-50 % Deckung
- massenhaft, 51-100 % Deckung

Pflanzenmenge

- 1 sehr selten
- 2 selten
- 3 verbreitet
- 4 häufig
- 5 massenhaft

Pflanzenmengenskala nach KOHLER (1978)

Pflanzenarten

- C. con.: *Chara contraria*
- E. ca.: *Elodea canadensis*
- L. mi.: *Lemna minor*
- L. tr.: *Lemna trisulca*
- N. al.: *Nymphaea alba*
- N. lu.: *Nuphar lutea*
- P. cr.: *Potamogeton crispus*
- P. pec.: *Potamogeton pectinatus*
- P. per.: *Potamogeton perfoliatus*
- P. pus.: *Potamogeton pusillus*
- S. em.: *Sparganium emersum*
- S. sa.: *Sagittaria sagittifolia*
- Z. pa.: *Zannichellia palustris*

 Naturschutzgebiete

Makrophytenverbreitung im Dümmer See

Auftraggeber: NLWKN Betriebsstelle Sulingen	Bearbeiter: Ecoring, Hardegsen
Stand: Juni 2014	Maßstab: 1:22.000
Kartengrundlage: OpenStreetMap	

Eckdaten

- Gemähte Fläche: ca. 120 ha
- Masse Mähgut: ca. 70 t
- Entsorgung: Biogasanlage
- Kosten: ca. 40.000,- €
- Kostenträger: ArL Leine-Weser-Domänenverwaltung
- Durchführung: NLWKN











Fazit

- Gut abgestimmtes Einzelvorhaben
- Gemeinsamer Rückblick der Beteiligten einschließlich Ausblick auf 2015 steht noch aus
- Weitere Optimierung möglich