





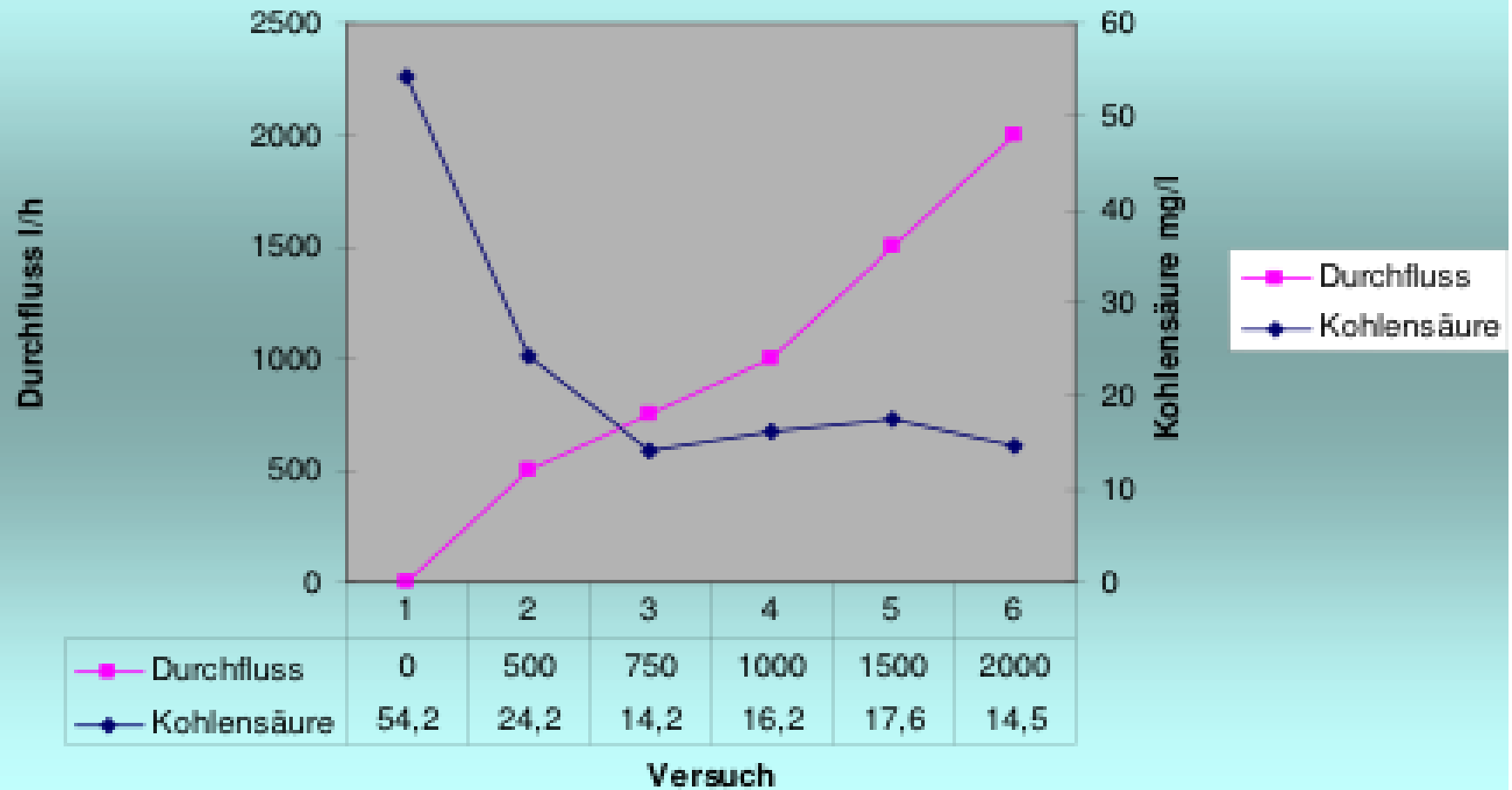
**Lüder Strahmann WST  
Kampstraße 26  
49406 Barnstorf**

**Dipl.-Kfm. Lüder Strahmann  
Telefon 05442 - 8387**

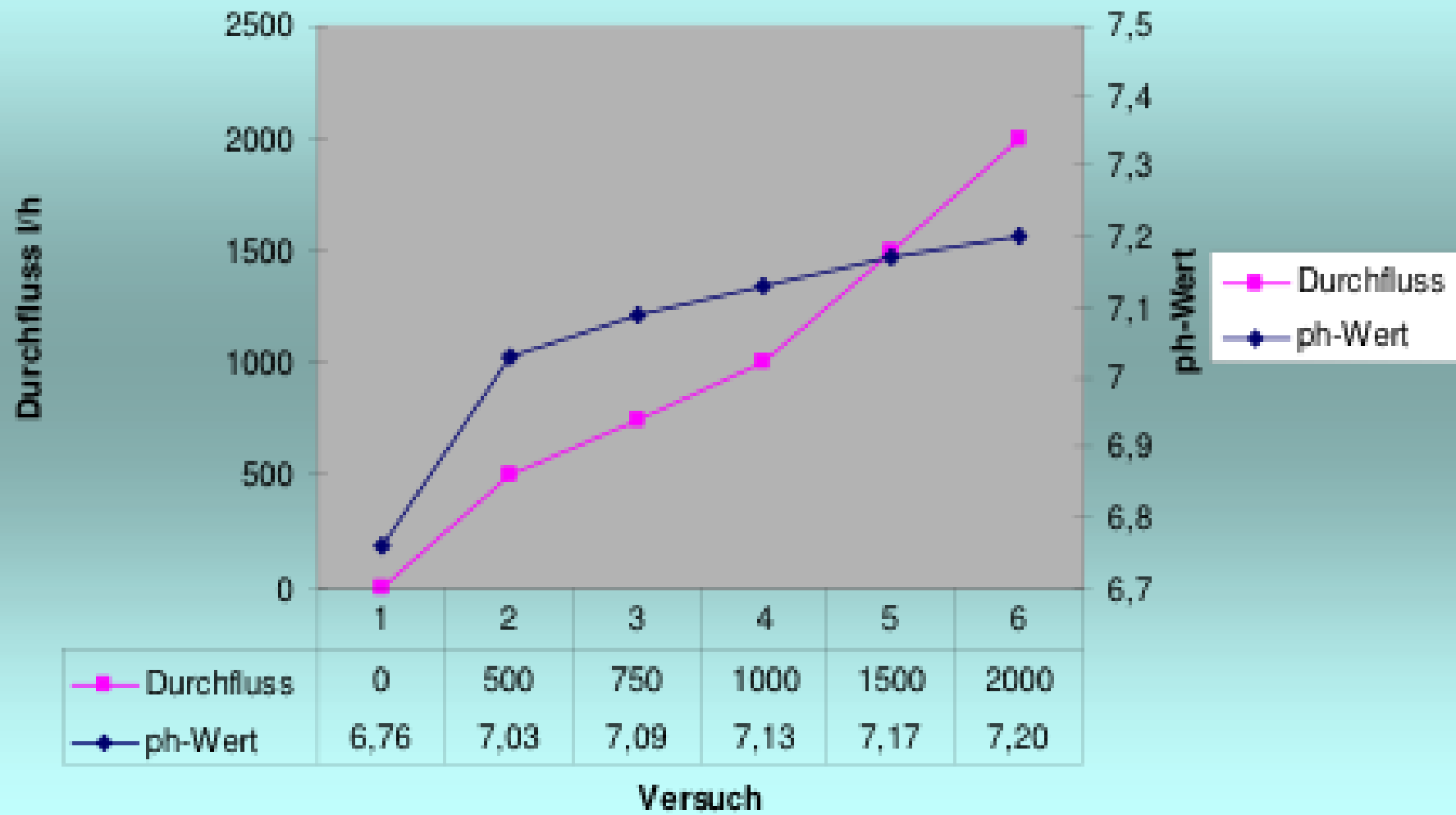
**Dr. Albert Strahmann  
Telefon 0170 - 347 777 5**

**Dipl.-Verwaltungswirt (Umweltrecht)  
Heinz Schlicker  
Tel. 04441-5129**

## Gegenüberstellung Durchfluss - Kohlensäure



## Gegenüberstellung Durchfluss - pH-Wert



Parameter	Name	°C	2012-0688 belastetes Wasser ohne Aufbereitung (Nullprobe)		2012-0689 belastetes Wasser aufbereitet mit WST- Düse (1 x verwirbelt)	Prozent
Temp	Temperatur		27,9		23,6	
pH	pH-Wert	mg/l	6,74		7,01	<b>4,01</b>
O2	Sauerstoff	mmol/l	9,42		8,68	<b>-7,86</b>
KS4,3	Säurekapazität bis pH 4,3	mmol/l	1,75		1,71	<b>-2,29</b>
KB8,2	Basekapazität bis pH 8,2	mg/l	1,12		0,69	<b>-38,39</b>
HCO3	Hydrogencarbonat	mg/l	110		100	<b>-9,09</b>
CO2	gelöstes Kohlendioxid (freie Kohlensäure)	mg/l	49		30	<b>-38,78</b>
NH4	Ammonium	mg/l	67,2		55,4	<b>-17,56</b>
NO2	Nitrit	mg/l	60,7		52,7	<b>-13,18</b>
NO3	Nitrat	mg/l	405		352	<b>-13,09</b>
Fe	Eisen, gesamt	mg/l	1,28		1,11	<b>-13,28</b>
Mn	Mangan, gesamt	mg/l	0,738		0,616	<b>-16,53</b>
PO4	Phosphat, gesamt	mg/l	37,6		32,6	<b>-13,30</b>

