

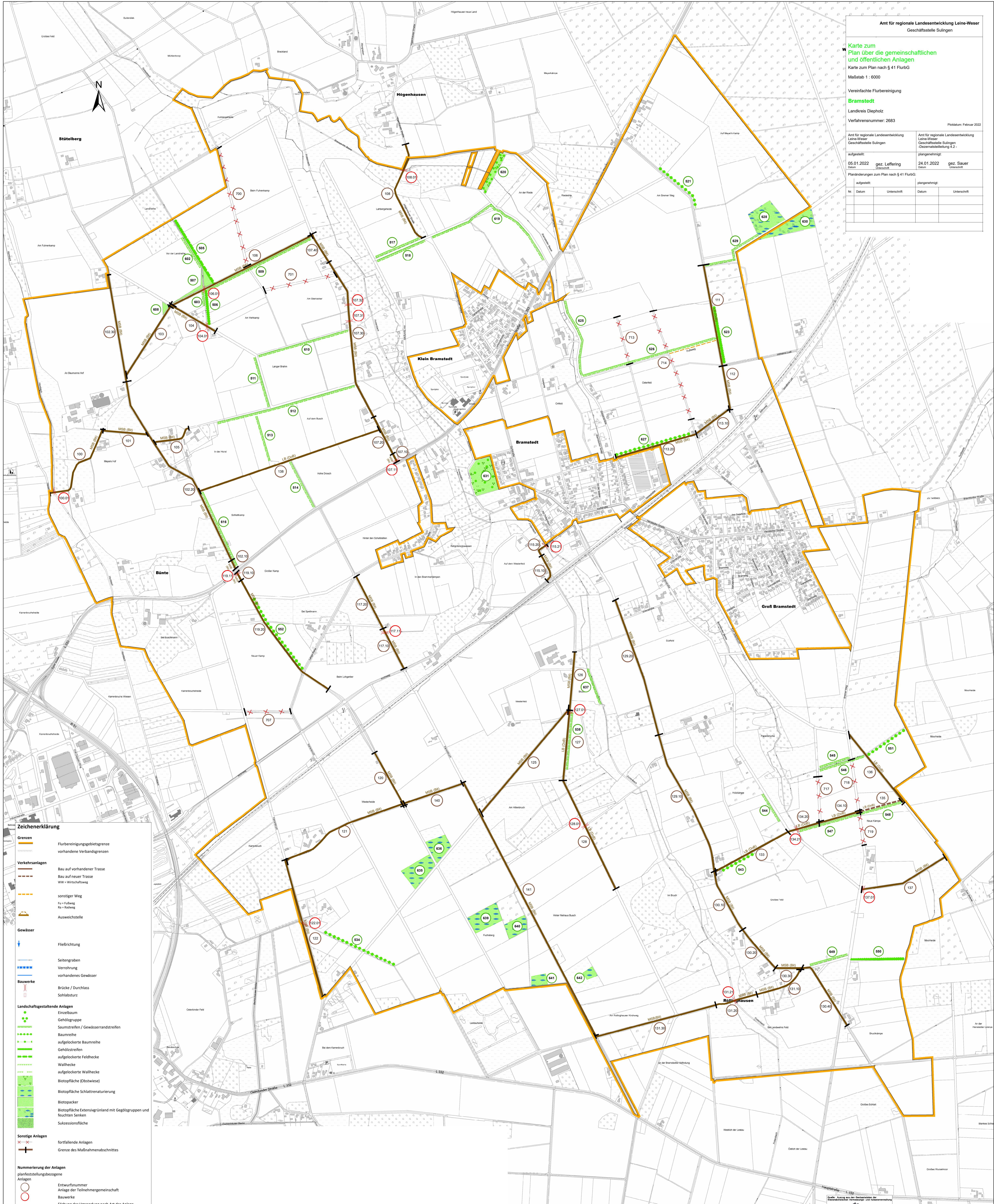
Amt für regionale Landesentwicklung Leine-Weser
Geschäftsstelle Sulingen

Karte zum Plan über die gemeinschaftlichen und öffentlichen Anlagen
Karte zum Plan nach § 41 FlurbG
Maßstab 1 : 6000

Vereinfachte Flurbereinigung
Bramstedt
Landkreis Diepholz
Verfahrensnummer: 2683

Projektum: Februar 2022

Amt für regionale Landesentwicklung Leine-Weser Geschäftsstelle Sulingen		Amt für regionale Landesentwicklung Leine-Weser Geschäftsstelle Sulingen - Dezernatsabteilung 4.2 -	
aufgestellt: 05.01.2022	gez. Leffler	plan genehmigt: 24.01.2022	gez. Sauer
Planänderungen zum Plan nach § 41 FlurbG:		plan genehmigt:	
Nr.	Datum	Unterschrift	Datum



- Zeichenerklärung**
- Grenzen**
 - Flurbereinigungsgebietsgrenze
 - vorhandene Verbandsgrenzen
 - Verkehrsanlagen**
 - Bau auf vorhandener Trasse
 - Bau auf neuer Trasse
 - WW - Wirtschaftsweg
 - sonstiger Weg
 - Fu + Fußweg
 - Bu + Radweg
 - Ausweichstelle
 - Gewässer**
 - Fließrichtung
 - Seitengraben
 - Verröhrung
 - vorhandenes Gewässer
 - Bauwerke**
 - Brücke / Durchlass
 - Sohlbatzsturz
 - Landschaftsgestaltende Anlagen**
 - Einzelbaum
 - Gehölzgruppe
 - Saumstreifen / Gewässerrandstreifen
 - Baumreihe
 - aufglockerte Baumreihe
 - Gehölzstreifen
 - aufglockerte Feldhecke
 - Wahlhecke
 - aufglockerte Wahlhecke
 - Biotopfläche (Obstwiese)
 - Biotopfläche Schattennaturierung
 - Biotopacker
 - Biotopfläche Externsüßgrünland mit Gehölzgruppen und feuchten Senken
 - Sukzessionsfläche
 - Sonstige Anlagen**
 - fortfallende Anlagen
 - Grenze des Maßnahmenabschnittes
 - Numerierung der Anlagen**
 - planfeststellungsbezogene Anlagen
 - Entwurfsnummer
 - Anlage der Teilnehmergemeinschaft
 - Bauwerke
 - Färbung der Umrandung nach Art der Anlage

