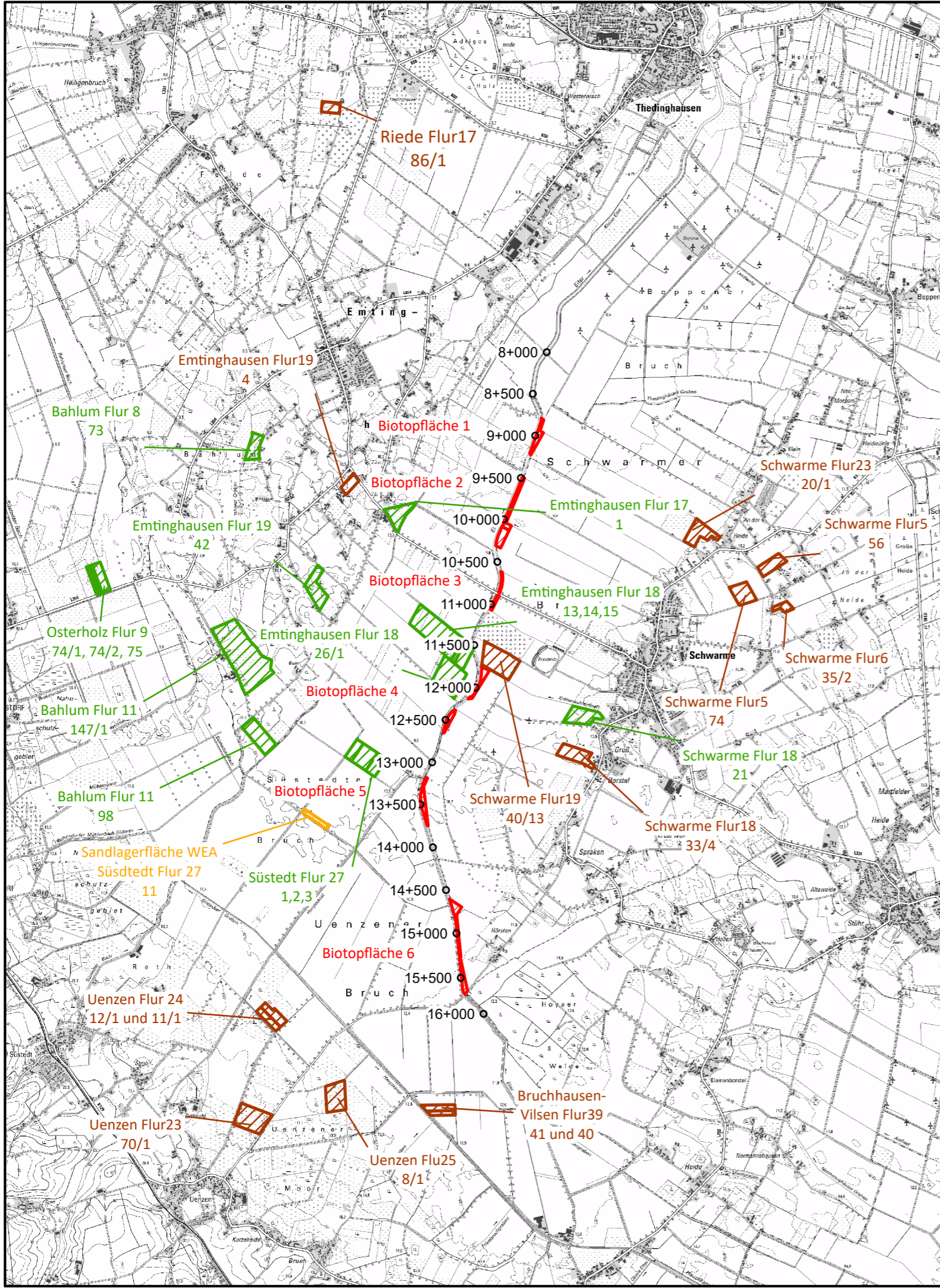


Pfad: P:\2020\20091\08_ArcGIS\ArcGIS_Pro_Eiter\40-UK-TK01-c.aprx



Zeichenerklärung

- Stationierung Eiter
- Bodenauftragsflächen (Stand: 17.02.2021)
- geplante Biotopflächen
- vorläufig gesichertes Überschwemmungsgebiet Streekfleet
- zusätzliche Bodenauftragsflächen
- mögliche Sandlagerfläche für Wegebau Windenergieanlagen



Planänderung Nr. 4 (Einzelentwurf)
zusätzliche Bodenauftragsflächen b) und c)

Quelle: Auszug aus den Geobasisdaten der Niedersächsischen Vermessungs- und Katasterverwaltung © 20..

c	Aufnahme zusätzlicher Bodenauftragsflächen	28.01.22	Bu / Bu
b	Aufnahme zusätzlicher Bodenauftragsflächen	03.05.21	Bu / Ba
a	Erstausgabe	17.02.21	Bu / Ba
Index	Beschreibung	Datum	bearb./gez.

Mittelweserverband

Umsetzung von auenbildenden und strukturverbessernden
Maßnahmen an der Eiter im Zusammenhang mit der
Flurbereinigung Schwarmer Bruch

Genehmigungsplanung Übersichtskarte Bodenauftragsflächen

aufgestellt:	Maßstab: 1:50.000
Mittelweserverband	bearbeitet: F. Buhr
Ingenieurgesellschaft Heidt + Peters mbH	gezeichnet: A. Ballüer
Celle, 28. Januar 2022	Anlage 9.1
Registrier-Nr.: 20091-40-UK-TK01-c	
Sprengerstraße 38 c, 29223 Celle Fon (0 51 41) 93 88-0 Fax (0 51 41) 93 88-88 info@heidt-peters.de	UTM GK3 GK4 lokal
Hintergrundkarte: dtk25	