

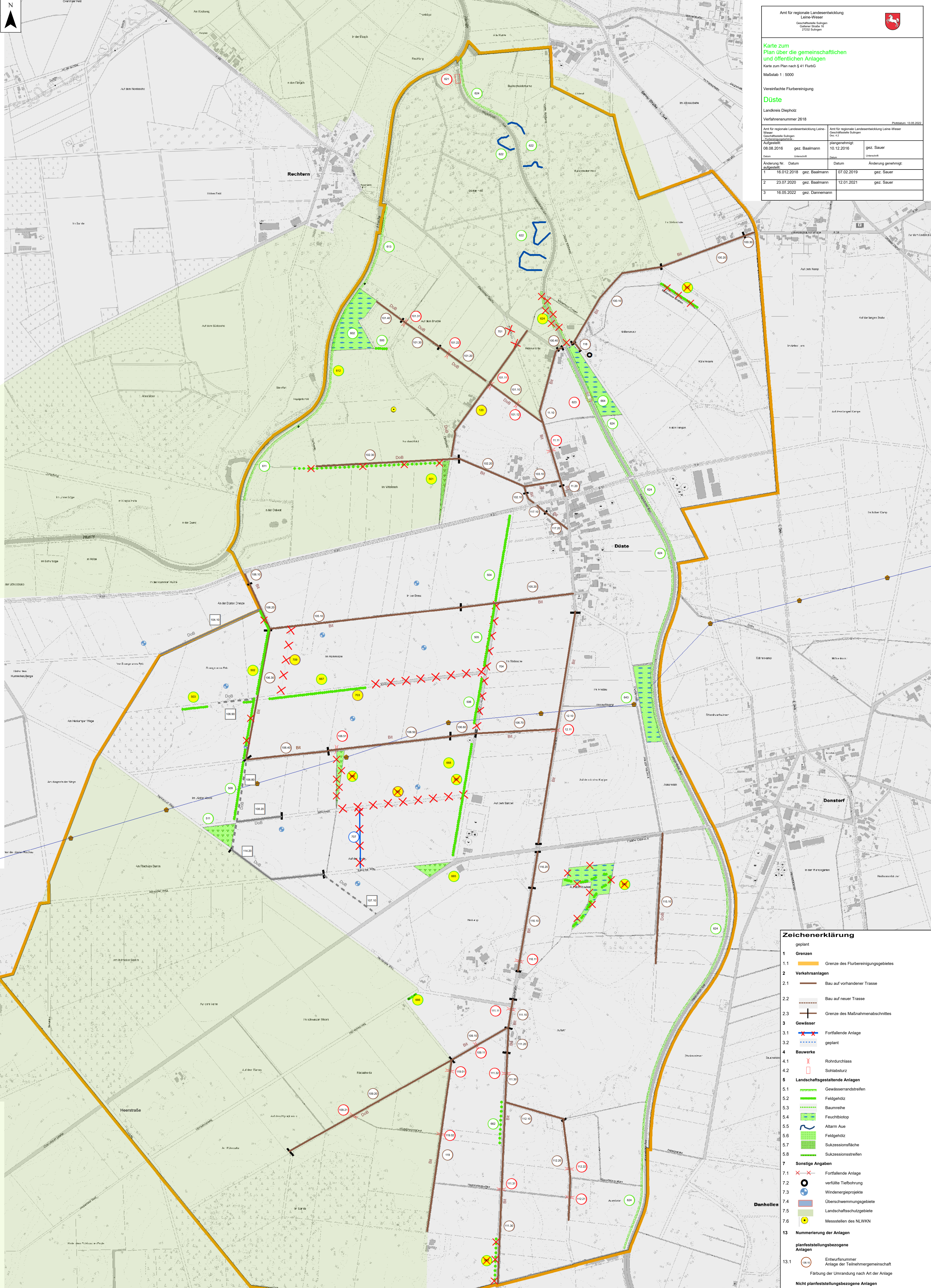


Amt für regionale Landesentwicklung  
 Lüneburger Heide  
 Geschäftsstelle Sülzgen  
 Gattner Straße 16  
 27252 Sülzgen

**Karte zum Plan über die gemeinschaftlichen und öffentlichen Anlagen**  
 Karte zum Plan nach § 41 FlurEG  
 Maßstab 1 : 5000

Vereinfachte Flurbereinigung  
**Düste**  
 Landkreis Diepholz  
 Verfahrensnummer 2618

Amt für regionale Landesentwicklung Lüneburger Heide Geschäftsstelle Sülzgen Aufgabefeld:		Amt für regionale Landesentwicklung Lüneburger Heide Geschäftsstelle Sülzgen Plannummer: 13.02.2022	
08.08.2016	gez. Baalmann	10.12.2016	gez. Sauer
Datum	Unterschrift	Datum	Unterschrift
Änderung Nr. Datum 1 16.01.2018 gez. Baalmann		Datum Änderung genehmigt: 07.02.2019 gez. Sauer	
2 23.07.2020 gez. Baalmann		12.01.2021 gez. Sauer	
3 16.05.2022 gez. Dannemann			



**Zeichenerklärung**

- 1 **Grenzen**
- 1.1 Grenze des Flurbereinigungsgebietes
- 2 **Verkehrsanlagen**
- 2.1 Bau auf vorhandener Trasse
- 2.2 Bau auf neuer Trasse
- 2.3 Grenze des Maßnahmenabschnittes
- 3 **Gewässer**
- 3.1 Fortfallende Anlage
- 3.2 geplant
- 4 **Bauwerke**
- 4.1 Rohrdurchlass
- 4.2 Schließsturz
- 5 **Landschaftsgestaltende Anlagen**
- 5.1 Gewässerrandstreifen
- 5.2 Feldgehölz
- 5.3 Baumreihe
- 5.4 Feuchtbiotop
- 5.5 Altarm Aue
- 5.6 Feldgehölz
- 5.7 Sukzessionsfläche
- 5.8 Sukzessionsstreifen
- 7 **Sonstige Angaben**
- 7.1 Fortfallende Anlage
- 7.2 verfallte Tiefbohrung
- 7.3 Windenergieprojekte
- 7.4 Überschwemmungsgebiete
- 7.5 Landschaftsschutzgebiete
- 7.6 Messstellen des NLWKN

**Danhollen**

- 13 **Numerierung der Anlagen**
- planfeststellungsbezogene Anlagen
- 13.1 Entwurfsnummer Anlage der Teilnehmergeinschaft  
Färbung der Umrandung nach Art der Anlage
- Nicht planfeststellungsbezogene Anlagen
- 13.2 Entwurfsnummer Wegebau durch Windpark Düste  
Entwurfsnummer
- 13.3 Entwurfsnummer Anlage der Teilnehmergeinschaft bei Planänderungen