



Information zur Flurbereinigung in Binnen

Mittwoch, den 21.09.2022, in der Sporthalle Liebenau

Olaf Stührmann
Dezernatssteilleiter

Carsten Walter
Projektleiter

Dennis Schröder
Sachbearbeiter

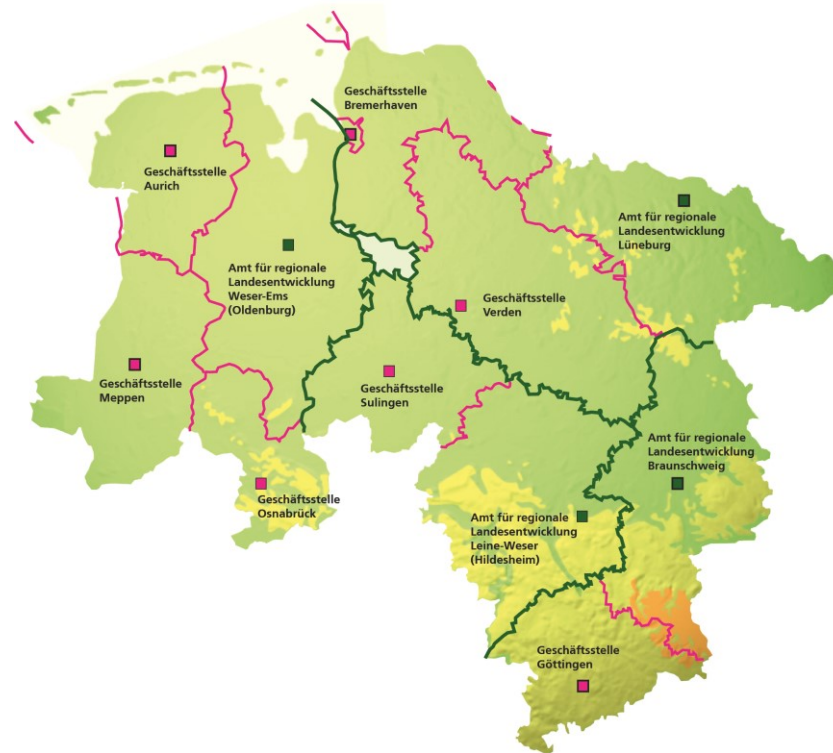
Geschäftsstelle Sulingen
Dezernat Flurbereinigung und Landmanagement



Amt für regionale Landesentwicklung
Leine-Weser



Ämter für regionale Landesentwicklung





Der Amtsbezirk des ArL Leine-Weser





Zielsetzung der Flurbereinigung in Niedersachsen

Verbesserung der Produktions- und Arbeitsbedingungen in der Landwirtschaft sowie der Lebens- und Arbeitsverhältnisse im ländlichen Raum

dies bezieht auch außerlandwirtschaftliche Aspekte mit ein:

- gemeindliche Planung/Entwicklung
- Naherholung / Tourismus
- Wasserwirtschaft
- Naturschutz



Landschaftspflegerische Gestaltungsmaßnahmen

→ Projekte Dritter!

das heißt:

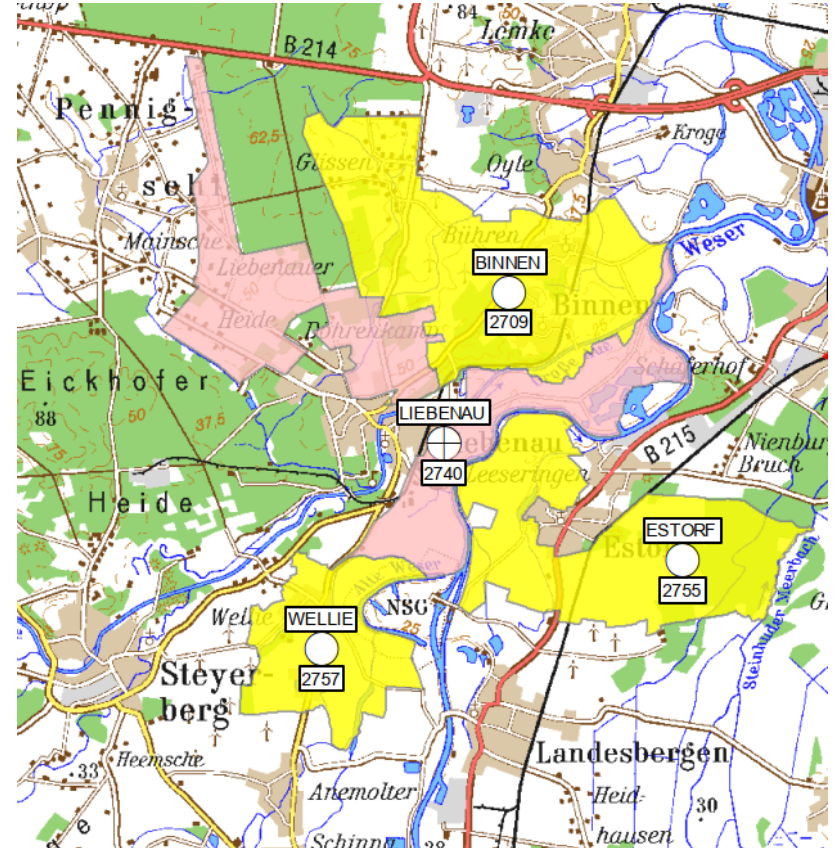
- **keine Trägerschaft durch Teilnehmergeinschaft**
- **keine Finanzierung durch Teilnehmergeinschaft**
- **keine unentgeltliche Landbereitstellung**

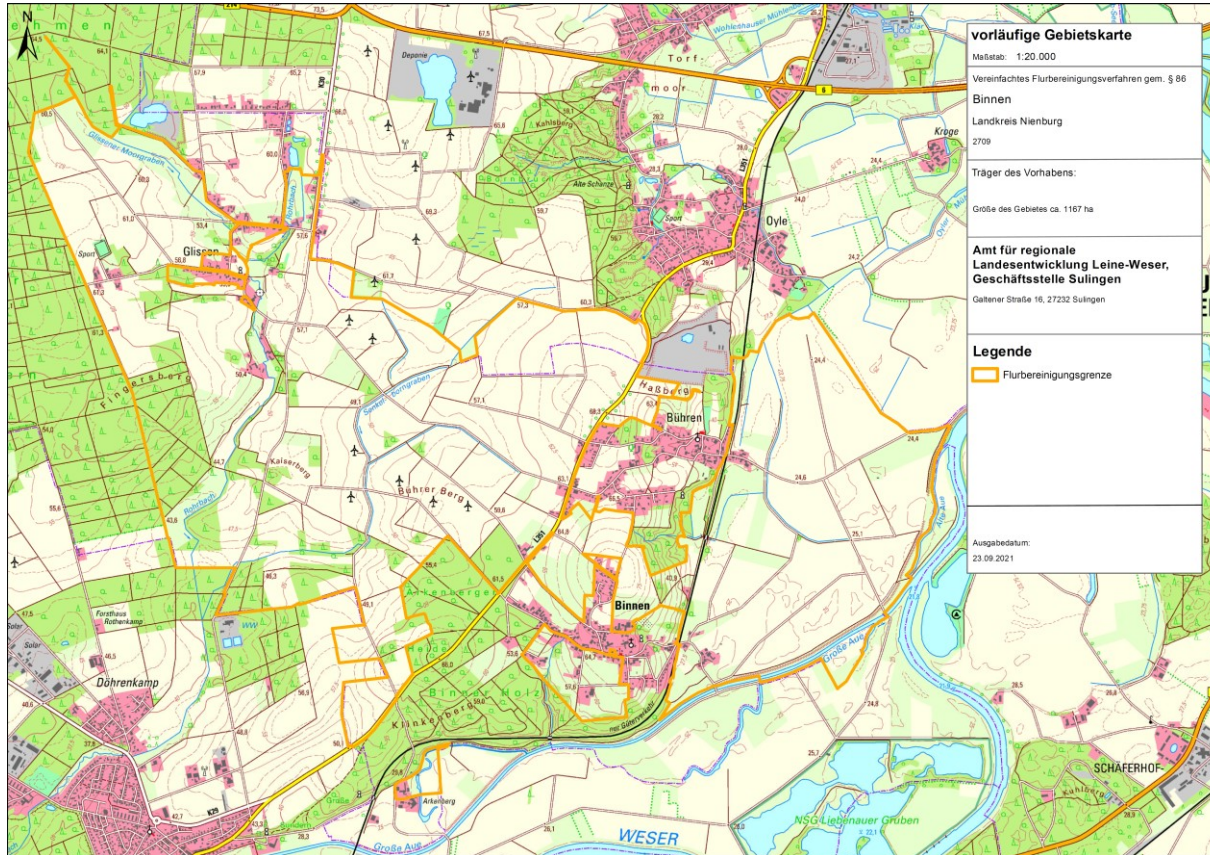
- Erörterung und Abstimmung von Planung und Umsetzung Vorstand der Flurbereinigung
- Unterstützung durch Flächenmanagement in der Flurbereinigung



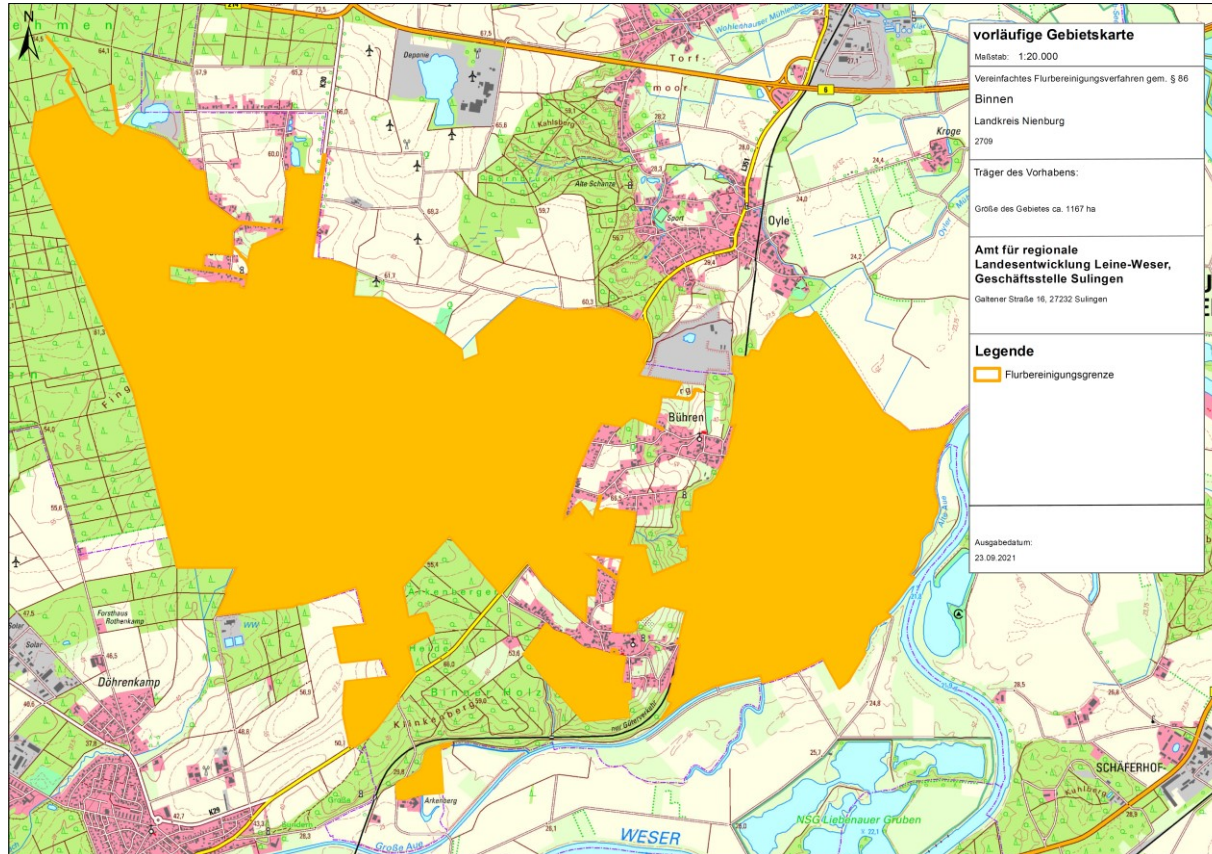
Das Projekt Binnen

- Februar 2019 **Bildung Arbeitskreis**,
- bis August 2021 wurden in **13 Sitzungen** die Ziele und Maßnahmen entwickelt,
- Dezember 2021 **Prüfung der Ziele und Maßnahmen** durch ML,
- März 2022 **Genehmigung** und Freigabe zur Einleitung durch ML,
- Juni – Juli 2022 **Information der Träger öffentlicher Belange**





Das Projektgebiet



Das Projektgebiet



VERFAHRENSZIELE

Agrarstrukturelle Ziele

- **Ausbau und Anpassung des ländlichen Wegenetzes** im Hinblick auf die Erfordernisse eines modernen landwirtschaftlichen Verkehrs
- Neuordnung des Wirtschaftswegenetzes; **Verzicht auf Wege, die** für die Erschließung der landwirtschaftlichen Flächen künftig **nicht mehr erforderlich sind**
- **Flächentausch und Zusammenlegung von landwirtschaftlichen Flächen** zur Schaffung größerer Bewirtschaftungseinheiten



VERFAHRENSZIELE

Außerlandwirtschaftliche Ziele

- **Unterstützung** der Ziele des **Niedersächsischen Weges**:
 - 10 % des Offenlandes sollen in den Biotopverbund und
 - Gewässerrandstreifen durch Flächenmanagement zur **Minimierung der Auswirkungen auf die Grundstückseigentümer**
- **Unterstützung** von wasserwirtschaftlichen und naturschutzfachlichen **Entwicklungsmaßnahmen im Bereich der Großen Aue und Rohrbach**



VERFAHRENSZIELE

Weitere außerlandwirtschaftliche Ziele

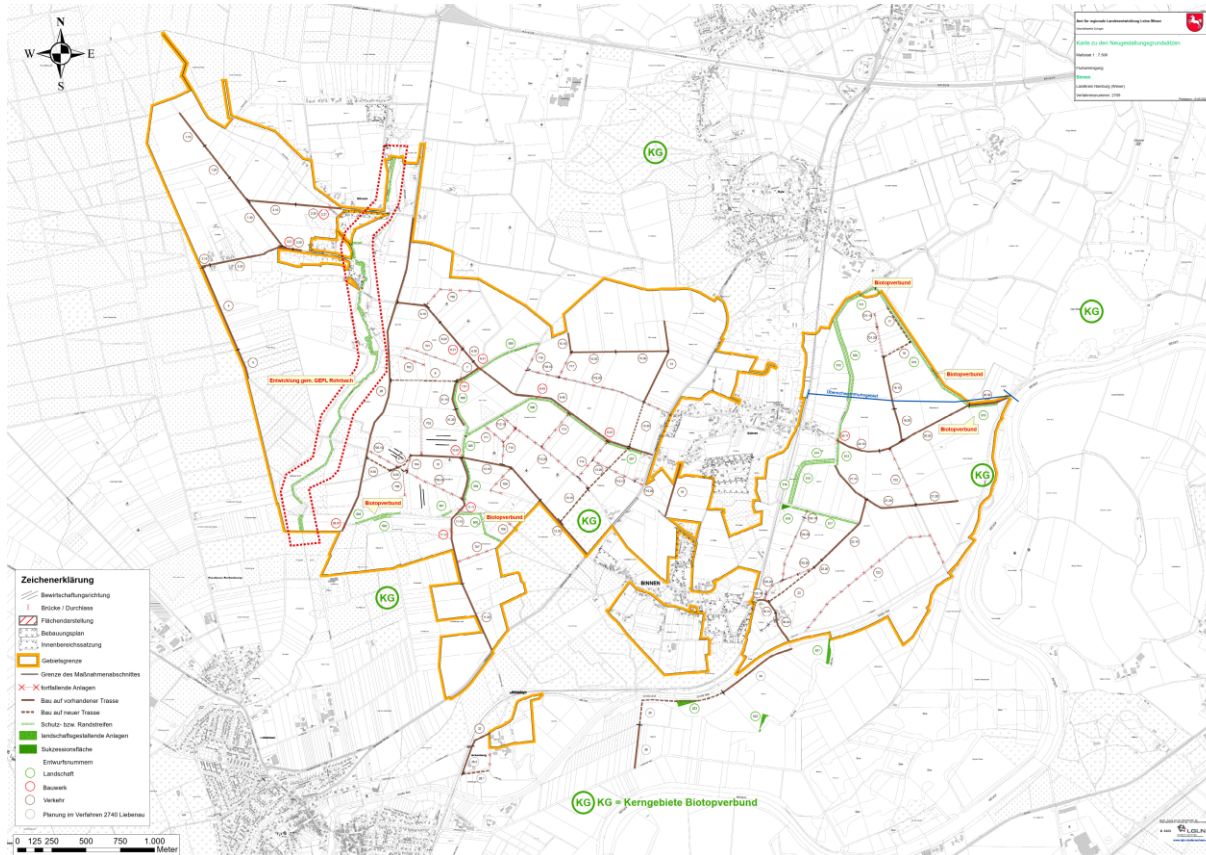
- **Unterstützung des Biotopverbundkonzeptes** des Landkreises bei entsprechender Flächenverfügbarkeit
- **Flächenmanagement und Unterstützung** zur Sicherung von Maßnahmen **des Trinkwasserschutzes** im Bereich der Wasserschutzgebiete
- Maßnahmen zur **Minderung von Winderosion**



VERFAHRENSZIELE

gemeindliche Entwicklungsziele, insbesondere:

- kommunale Entwicklungsmaßnahmen,
- bei der **Landschaftsgestaltung** und der Umsetzung von **Kompensationsverpflichtungen**,
- **bei** der Erschließung der Feldmark für „**sanften**“ **Tourismus** und **Naherholung**



Die Maßnahmenkarte



- **Ausbau von rd. 22,5 Kilometer Wege**
 - o 10,4 km in mittelschwerer Befestigung mit bituminöser Decke,
 - o 7,8 km Betonspurbahn,
 - o 3,8 km in Schotterwege und
 - o 0,5 km Erdwege
- **Unterstützung des GEPL für den Rohrbach**
- **Gewässerrandstreifen** an Senkelborngraben, Deelengraben, Rulldammgraben
- **Anlagen zur Förderung der Artenvielfalt** und zur **Aufwertung des Landschaftsbildes**
 - o Gehölzstreifen,
 - o Einzelgehölze,
 - o Blüh- und Sukzessionsstreifen
- **Nds. Weg/Biotopverbundkonzept des Landkreises**
 - o Biotopverbund
 - entlang Rulldammgraben zwischen Oyler Bergen und Weser,
 - in Ost-West-Verbindung von der Eickhofer Heide über Rohrbach-/Große Aue/Weser bis zu den Liebenauer Gruben,
 - in Nord-Süd-Richtung von den Liebenauer Kiefern bis zur Eickhofer Heide

Die Maßnahmen



KOSTEN / FINANZIERUNG Projekt Binnen ~ 1.167 ha

Allgemeine Ausführungskosten

Wegebau, Nebenkosten Flächentausch, Kompensation	2.880.000 €
▪ 75 % Zuwendungen von EU, Bund, Land	2.160.000 €
▪ 25 % Eigenleistungen (Eigentümer / Gemeinde)	720.000 €
▪ Eigenleistung Samtgemeinde	75.000 €
▪ Eigenleistung Gemeinde Binnen	322.500 €
▪ Eigenleistungen Teilnehmer	322.500 €
beitragspflichtige Fläche	~ 810 ha
entspricht einem Beitrag von	400,- € / ha



KOSTEN / FINANZIERUNG Projekt Binnen ~ 1.167 ha

Sicherung eines leistungsfähigen Naturhaushaltes **-freiwillige** landschaftspflegerische Gestaltungsmaßnahmen-

pauschal

▪ 75 % Zuwendungen von Bund, Land	87.525 €
▪ 25 % Eigenleistungen (Gemeinde oder andere Träger)	29.175 €

116.700 €



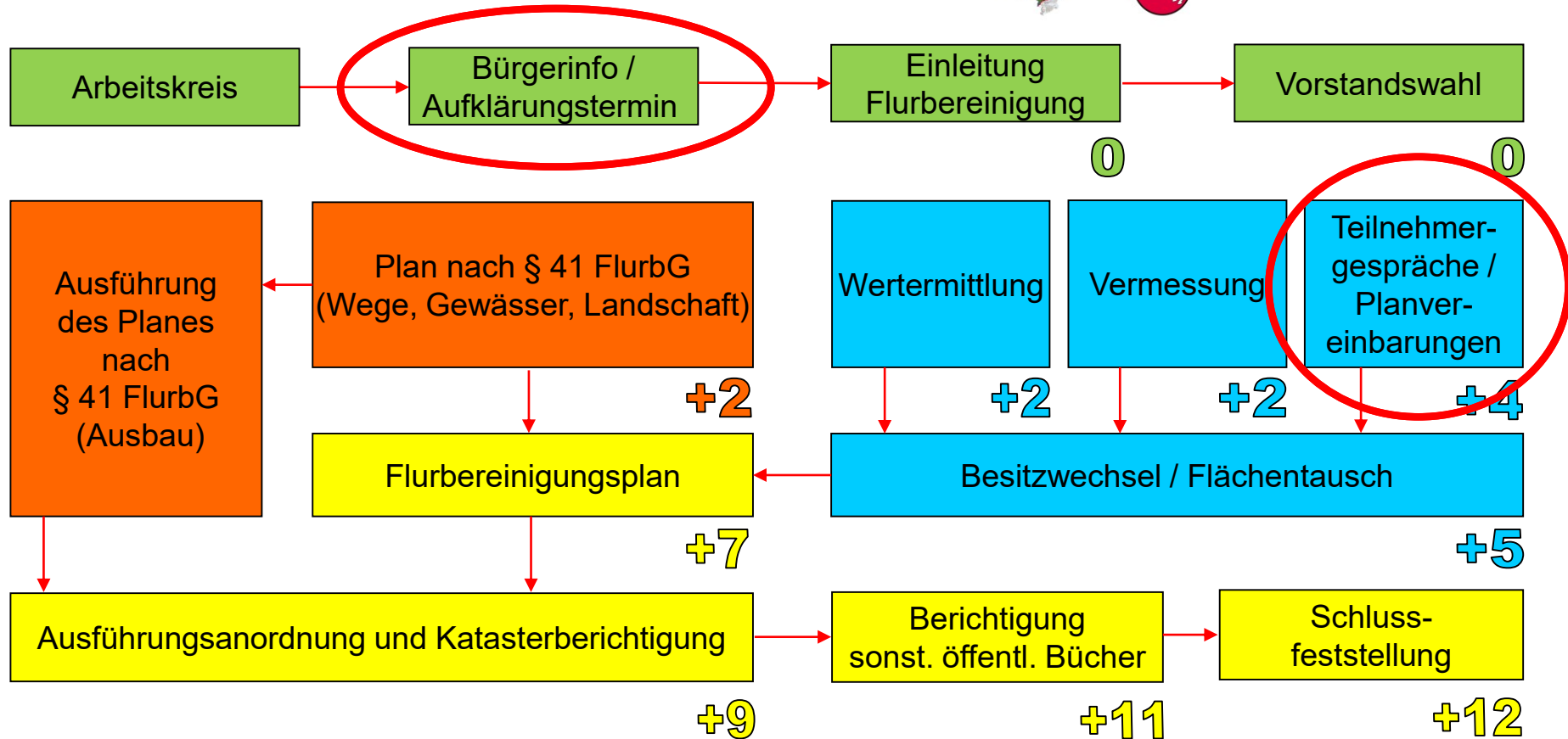
KOSTEN / FINANZIERUNG Projekt Binnen

Gesamtkosten	3.034.000 €
Gesamtzuschuss	2.275.500 €
Gesamteigenleistung	758.500 €

Das Flurbereinigungsverfahren (in Jahren ab Einleitung)



Amt für regionale Landesentwicklung
Leine-Weser



Vielen Dank an die Mitglieder des vorbereitenden Arbeitskreises



Amt für regionale Landesentwicklung
Leine-Weser



21.09.2022

§ 5 Termin Binnen

Seite 19



**Vielen Dank für Ihre
Aufmerksamkeit**