

Gebietskarte

Maßstab 1: 25000

Unternehmensflurbereinigung

Eschershausen

Landkreis Holzminden 105

2 05 2088

Träger des Vorhabens:

NLStBV GB Hameln

Größe des Gebietes 845 ha
nach Flurbereinigungsbeschluss
und Anordnung 3

**Amt für regionale Landes-
entwicklung Leine-Weser**

Zeichenerklärung

-  Flurbereinigungsgebietsgrenze
-  Flurbereinigungsgebietsgrenze neu
-  Flurbereinigungsgebietsgrenze ungültig
-  Einwirkungsbereich
-  Trasse geplant
-  Landesgrenze
-  Kreisgrenze
-  Gemeindegrenze
-  Gemarkungsgrenze

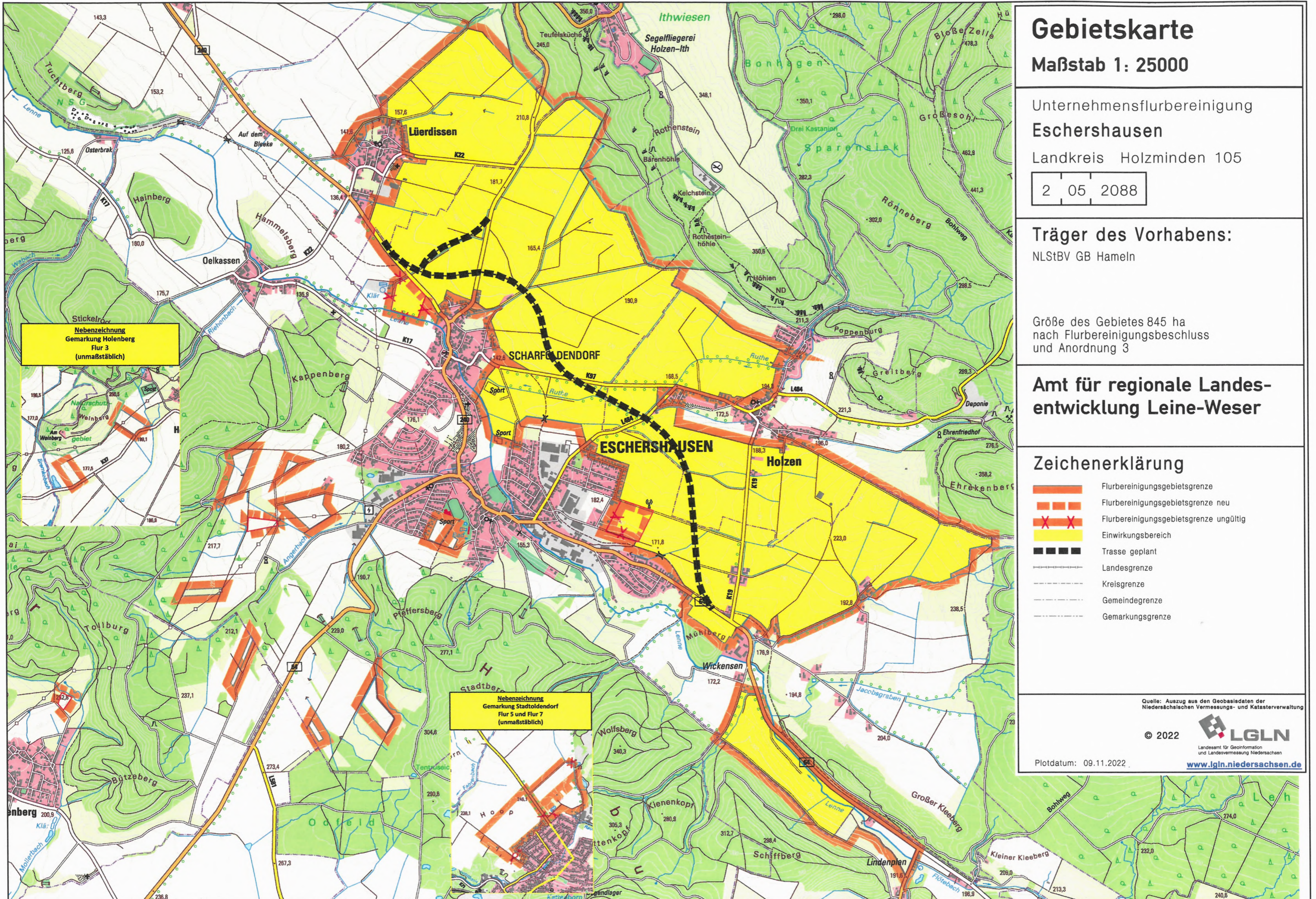
Quelle: Auszug aus den Geobasisdaten der
Niedersächsischen Vermessungs- und Katasterverwaltung

© 2022



Plotdatum: 09.11.2022

www.lgln.niedersachsen.de



Nebenzzeichnung
Gemarkung Holenberg
Flur 3
(unmaßstäblich)

Nebenzzeichnung
Gemarkung Stadtdoldendorf
Flur 5 und Flur 7
(unmaßstäblich)