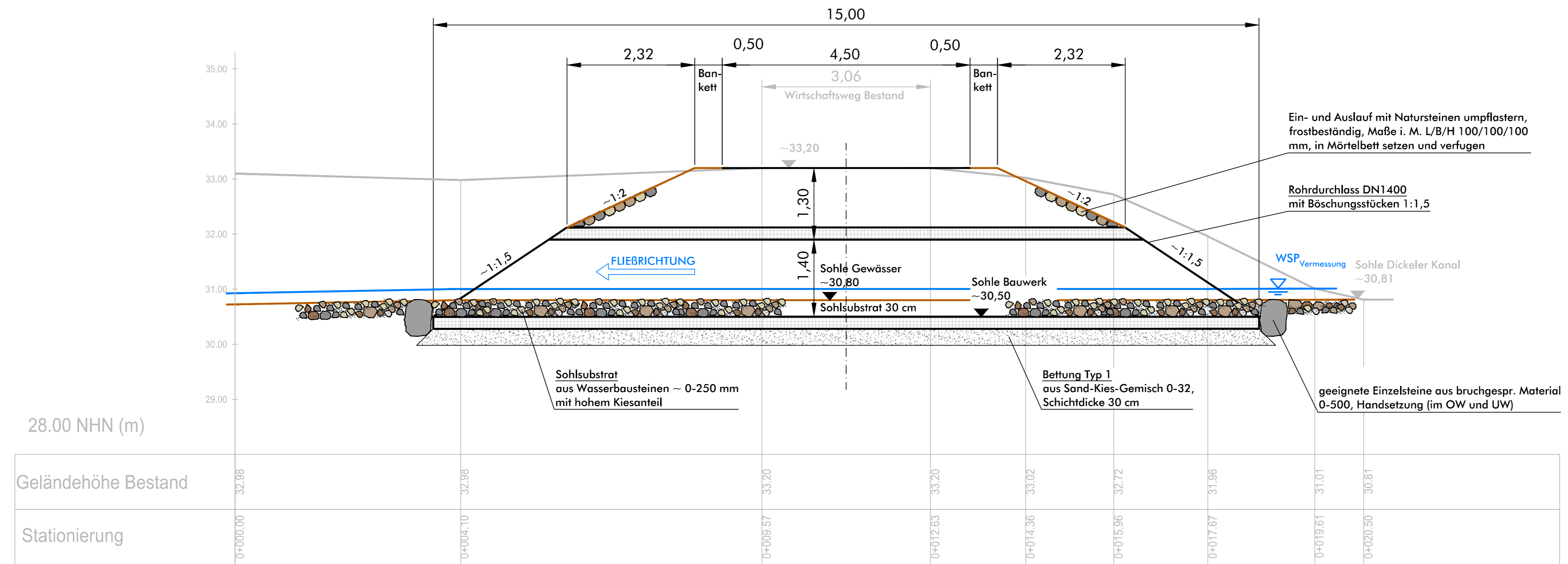
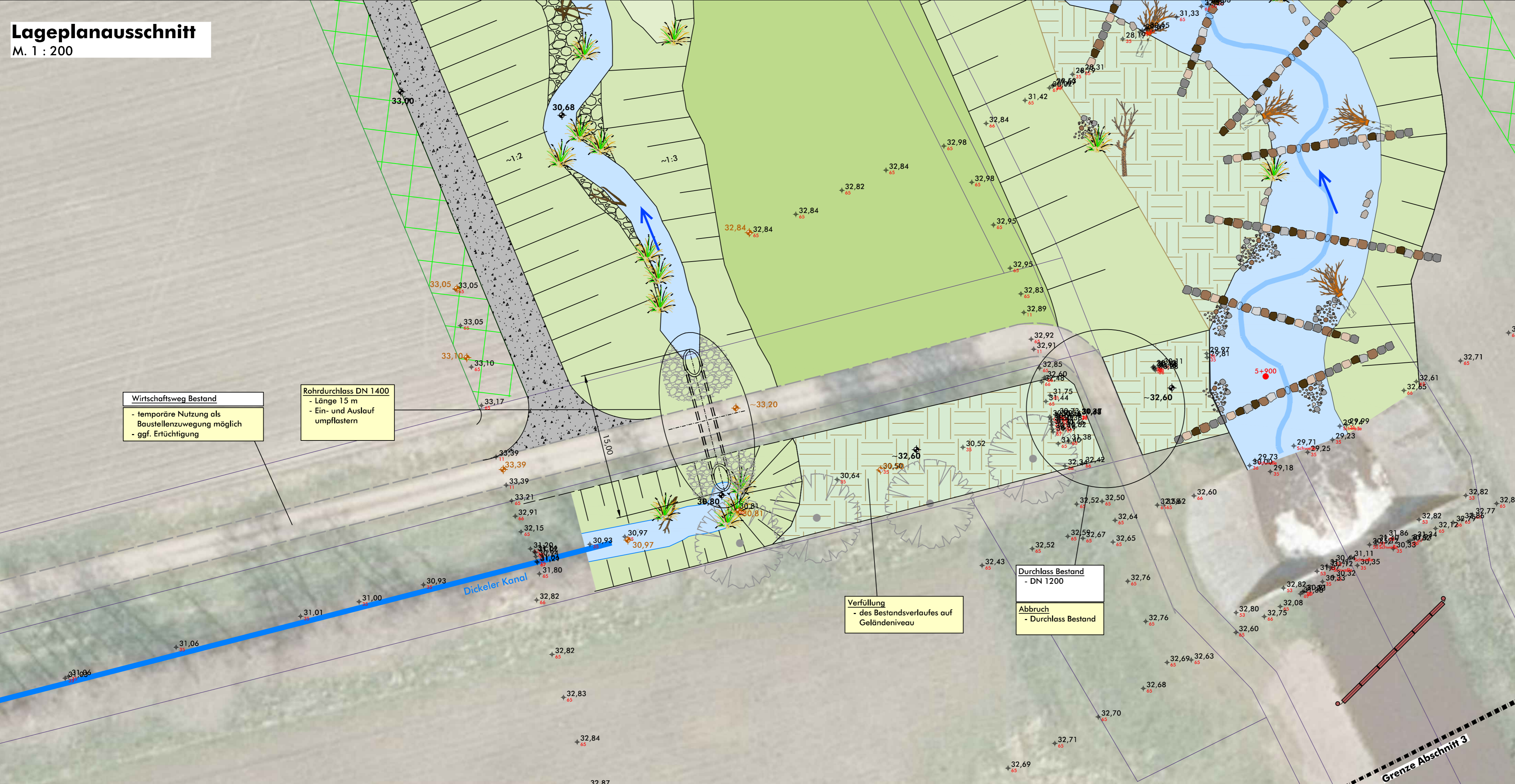


Längsschnitt
M. 1 : 50



Lageplanausschnitt
M. 1 : 200



Legende Schnitt

- WSP Planung
- Gelände Planung
- Gelände Bestand

Legende Lageplan

siehe Anlage 3

Endgültige Abmessungen nach konstruktiven und wirtschaftlichen Erfordernissen. Alle Maße sind vor Ort zu prüfen und zu nehmen. Höhenangabe : NHN (m)

Umgestaltung von insgesamt 6 Sohlabstürzen an der Wagenfelder Ave
- Einzelentwurf Nr. 1 zum Plan nach § 41 FlurbG -

Barb.: Alb, Kla	Maßstab 1 : 50, 1 : 200	Detailplan Durchlass Dickeler Kanal
Gez.: Ma	Anlage 5.6	

VTG Sulingen
Verband der
Teilnehmergemeinschaften
Sulingen
Galtener Str. 16, 27232 Sulingen

Sulingen,
09.09.2022

Sönnichsen & Weinert
Ingenieurgesellschaft für Wasserbau
und Wasserwirtschaft mbH
Schwarzer Weg 8 - 32423 Minden
Tel. (05 71) 4 52 26 · Fax 4 15 32
post@soe-ing.de · www.soe-ing.de

Minden,
09.09.2022

Z:\Anlage_21\A5.21\Wasserbau\A5.21\Wasserbau\A5.21\Wasserbau_Dimension_Dickeler_Kanal_2022.09.08.dwg