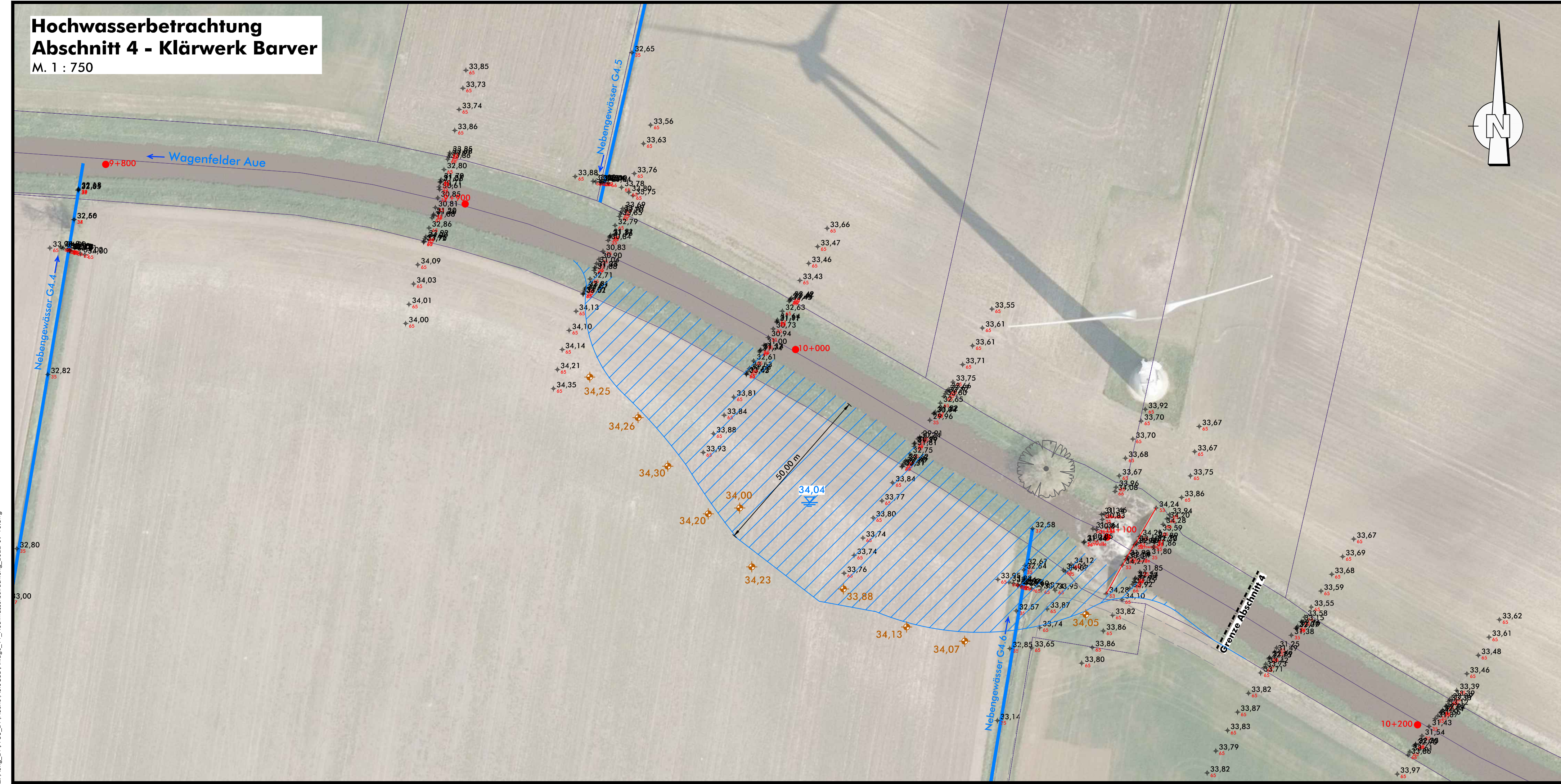




Hochwasserbetrachtung
Abschnitt 4 - Klärwerk Barver
 M. 1 : 750







Legende

Hochwasserbetrachtung

-  Ausuferung Überschwemmungsfläche
-  HW₁₀₀ Planungswasserspiegel

Bestand


-  0+200 ● Stationierung [NLWKN, 2021]
-  Flurstück [LGLN, 2021]
-  +85,00
65 Vermessung [November 2021, März 2022]
-  30,00 ◆ DGM Höhen [ArL Leine-Weser, 2021]

Keine Verordnungsflächen Überschwemmungsgebiet
in diesem Bereich

Geodaten © 2022 LGLN

Umgestaltung von insgesamt 6 Sohlabstürzen an der Wagenfelder Aue
 - Einzelentwurf Nr. 1 zum Plan nach § 41 FlurbG -

Bearb.: Alb, Kla	Maßstab 1 : 750	Hochwasserbetrachtung Abschnitt 4
Gez.: Sch		Anlage 11

 **Verband der Teilnehmergemeinschaften Sulingen**
 Galtener Str. 16, 27232 Sulingen

Sulingen,
09.09.2022

 **Sönnichsen & Weinert**
 Ingenieurgesellschaft für Wasserbau und Wasserwirtschaft mbH

Schwarzer Weg 8 - 32423 Minden
 Tel. (05 71) 4 52 26 - Fax 4 15 32
 post@soe-Ing.de - www.soe-Ing.de

Minden,
09.09.2022

Z:\Auffig_21\VA-53_21\Pläne\Aue\Anlage_11_Hochwasserbetrachtung_2022-09-10.dwg