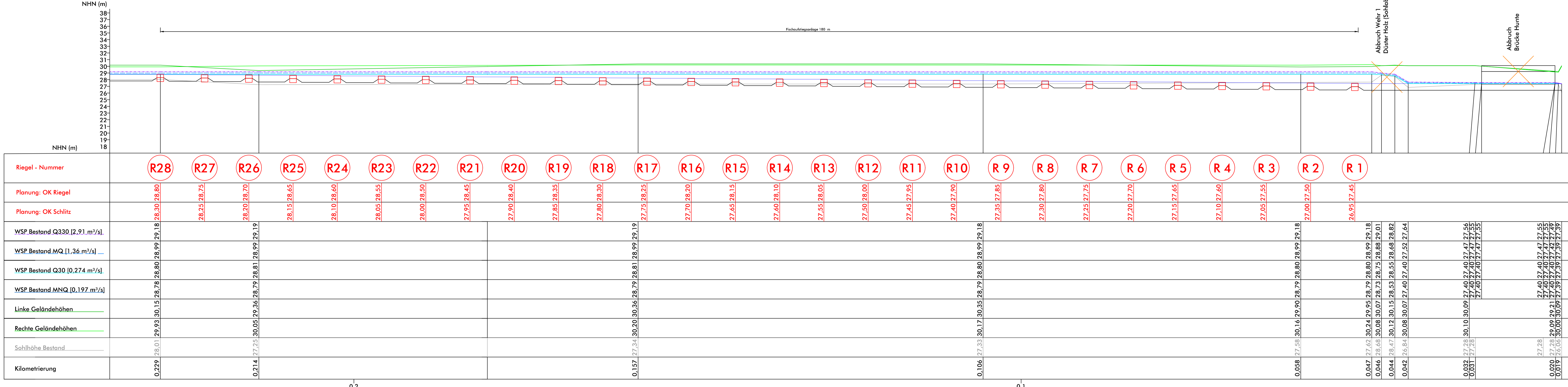


**Abschnitt 1- Düster Holz
Längsschnitt
Fischaufstiegsanlage**

M. 1 : 250

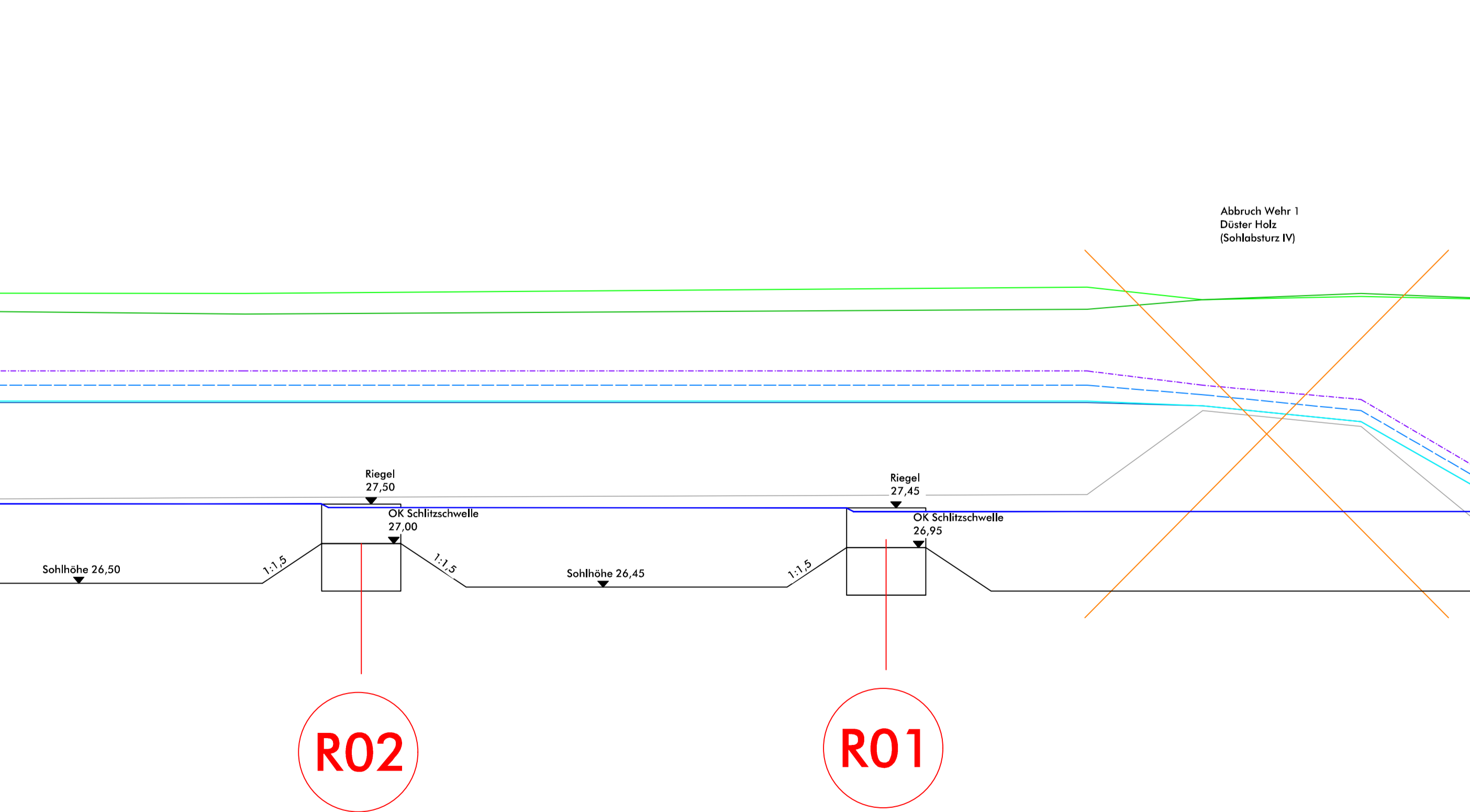


Hinweis Detailbetrachtung Gräben:
Dieser Plan wurde erstellt um die komplexe Thematik des (teilweisen) Einbaus der Entwässerungsgräben (aufgrund der Wasserspiegelanhebung im Bereich der Fischwanderhilfe) und die damit einhergehenden Auswirkungen deutlich zu machen (April/Mai 2022).
Die Planunterlagen dienen der Veranschaulichung und Entscheidungsfindung und wurden im Projektlauf nicht weiter bearbeitet.
Die aktuellen, gültigen Lagepläne sind in Anlage 3 und die Längsschnitte in Anlage 7 dargestellt.

- Legende**
- Längsschnitt**
- Sohlhöhe Planung
 - WSP Planung W330
 - WSP Planung MW
 - WSP Planung W30
 - WSP Bestand W330 [2,91 m³/s]
 - WSP Bestand MW [1,36 m³/s]
 - WSP Bestand W30 [0,274 m³/s]
 - WSP Bestand MNQ [0,197 m³/s]
 - Linke Geländehöhen
 - Rechte Geländehöhen
 - Sohlhöhe Bestand
- Planung**
- Grünansaat
 - Böschung
 - Berme
 - Verfüllung Altverlauf
 - Weg
 - Gewässer
 - benötigter Gewässerrandstreifen (5 m)
 - Strukturelemente
 - Totholz, Wurzelstubben
 - Feinkies
 - Ufersaum (Regiosaatmischung)
 - Sandbank
 - Wehr - Neubau
- Bestand**
- Stationierung [NLWKN, 2021]
 - Nebengewässer [Umweltkarten Niedersachsen, 2021]
 - Baumbestand [digitalisiert nach Luftbild, 2021]
 - Flurstück [LGLN, 2021]
 - Vermessung der Nebengewässer [März 2022]

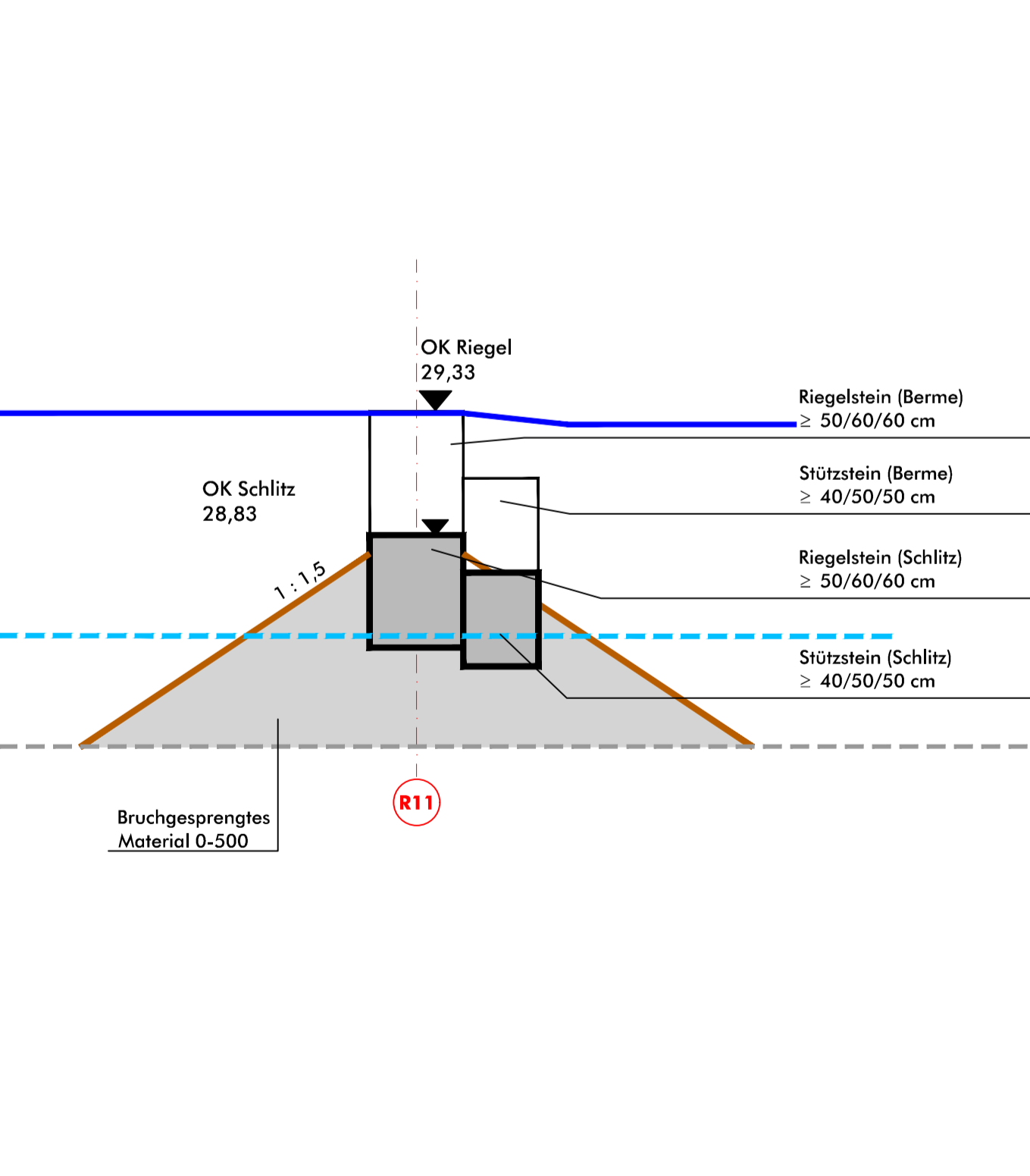
**Abschnitt 1- Düster Holz
Längsschnitt
Systemskeizze**

M. 1:50



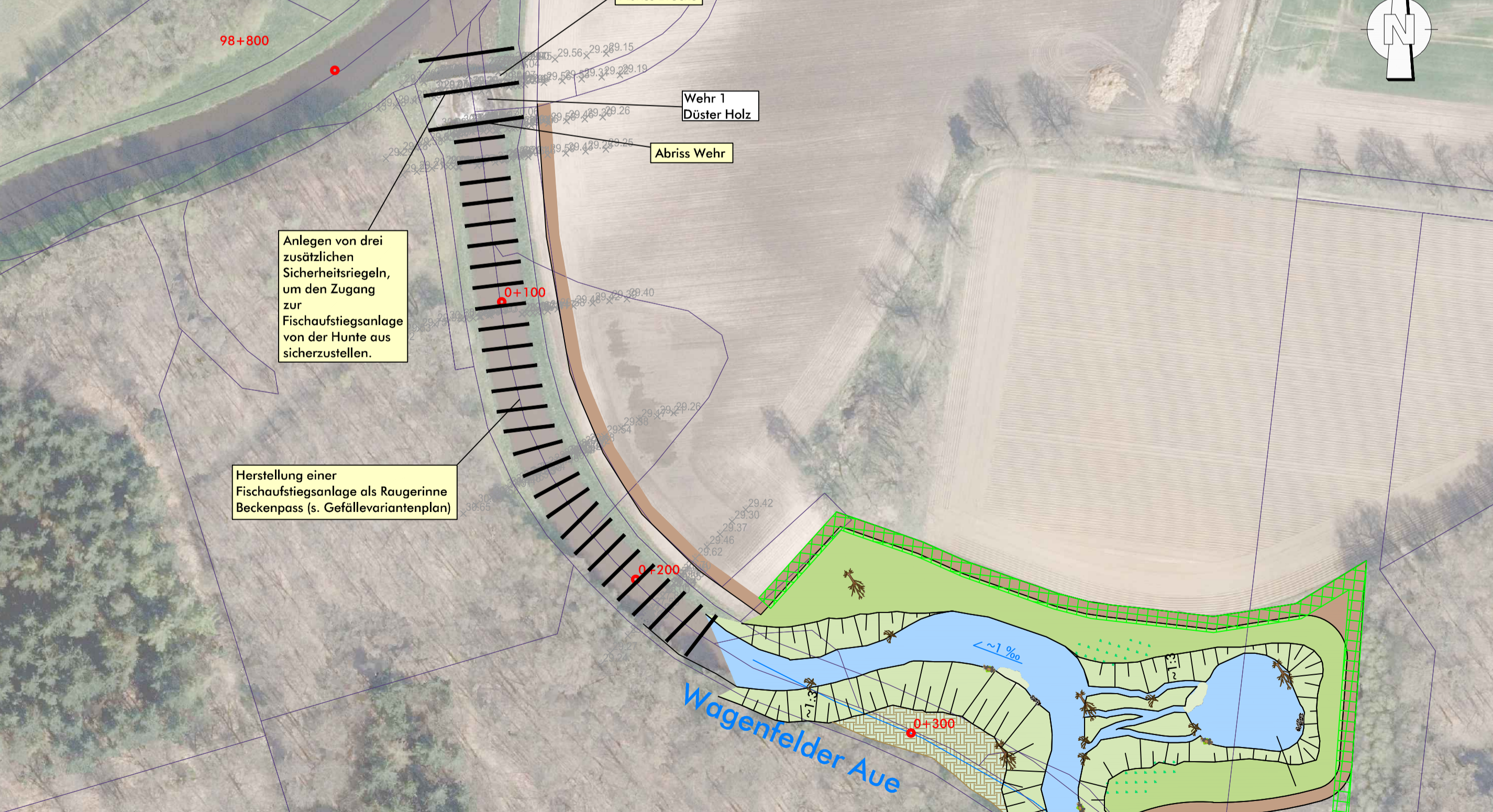
**Abschnitt 1- Düster Holz
Riegelstrecke
Systemskeizze**

M. ohne Maßstab



**Abschnitt 1- Düster Holz
Lageplan Vorzugsvariante 2**

M. 1 : 1.250



Umgestaltung von insgesamt 6 Sohlabstürzen an der Wagenfelder Aue
- Einzelentwurf Nr. 1 zum Plan nach § 41 FlurbG -

Bearb.: Alb, Kla	Maßstab: verschiedene	Detailbetrachtung Gräben Abschnitt 1
Gez.: Sch		Anlage 15.1

VtG Verband der
Teilnehmergemeinschaften
Sulingen
Galtener Str. 16, 27232 Sulingen

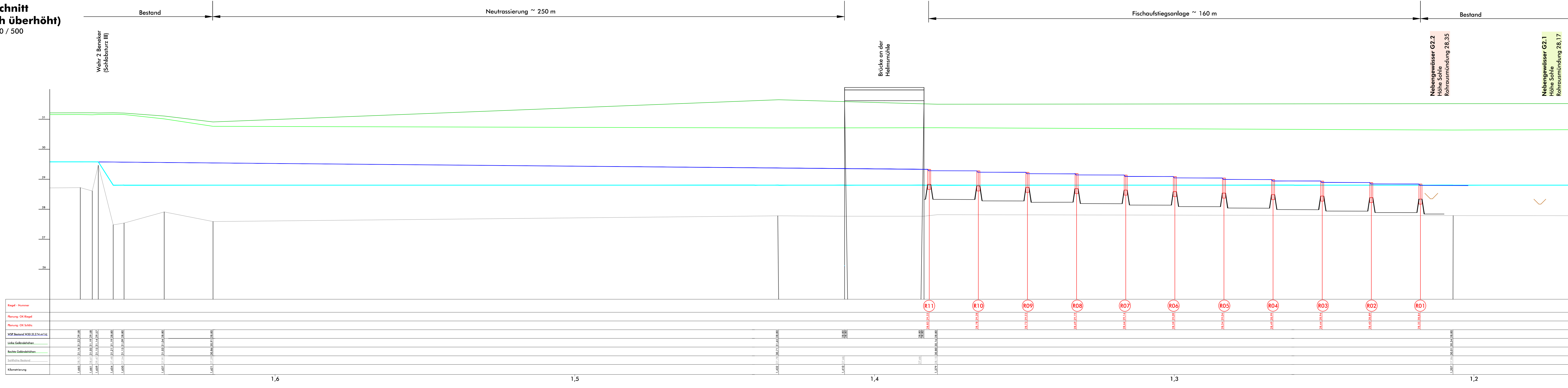
Sulingen,
09.09.2022

Sönnichsen & Weinert Schwarzer Weg 8 · 30429 Minden
Tel. (0571) 4 52 28 · Fax 4 15 32
post@soe-Ing.de · www.soe-Ing.de

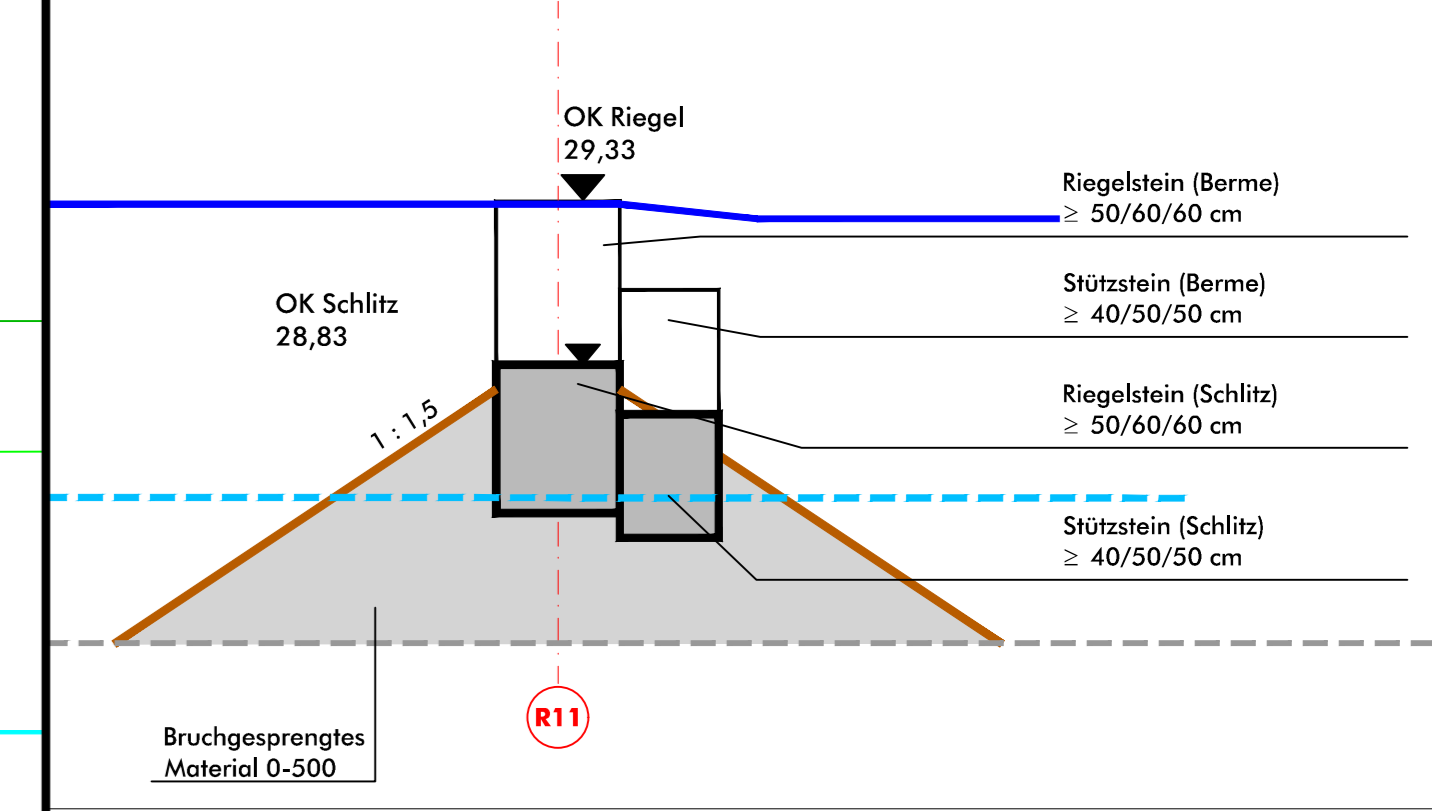
Minden,
09.09.2022

Z:\VtG\21\1453_21\Plan\Abschnitt\Graben_15_Detailbetrachtung_Graeben_2022.09.10.dwg

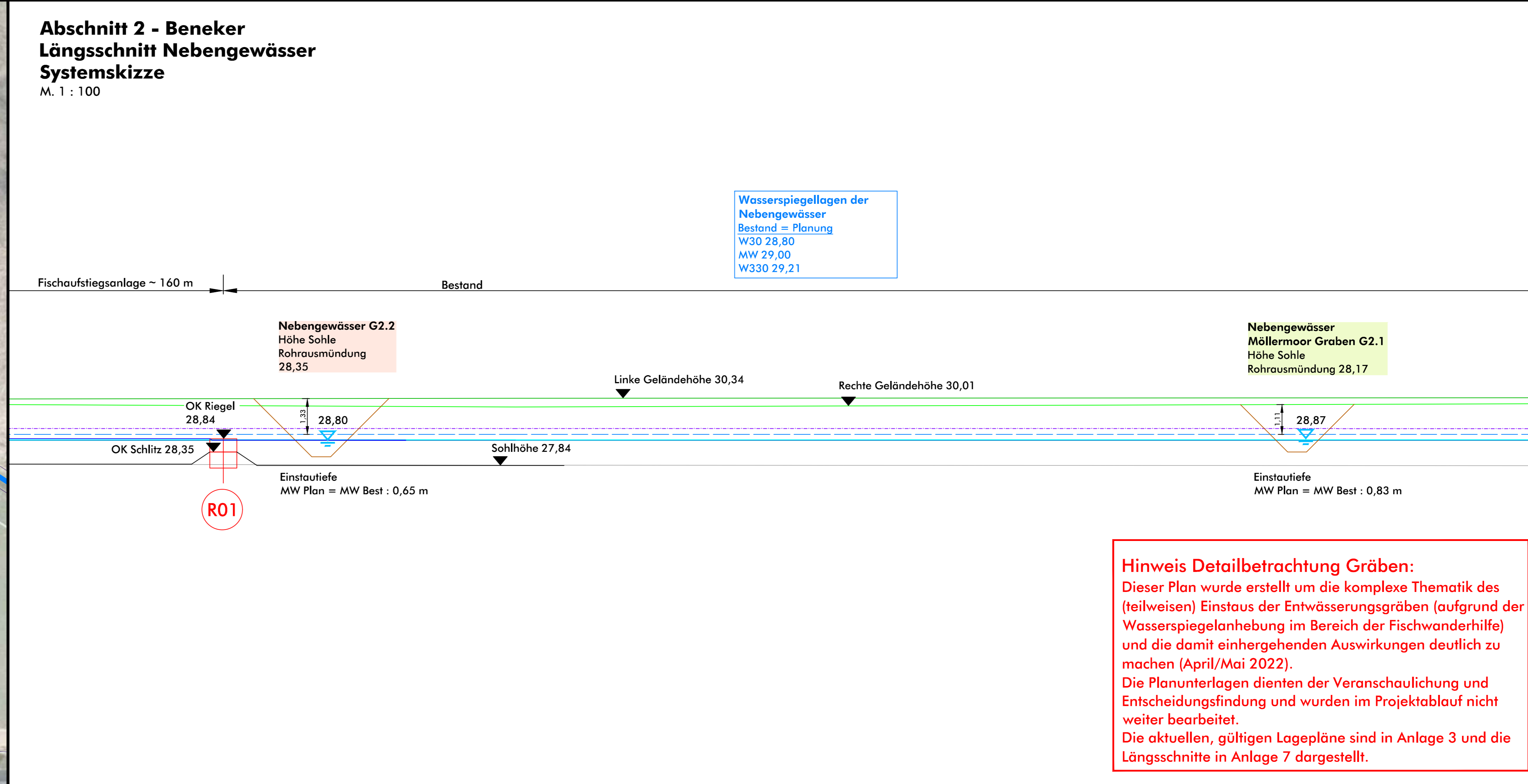
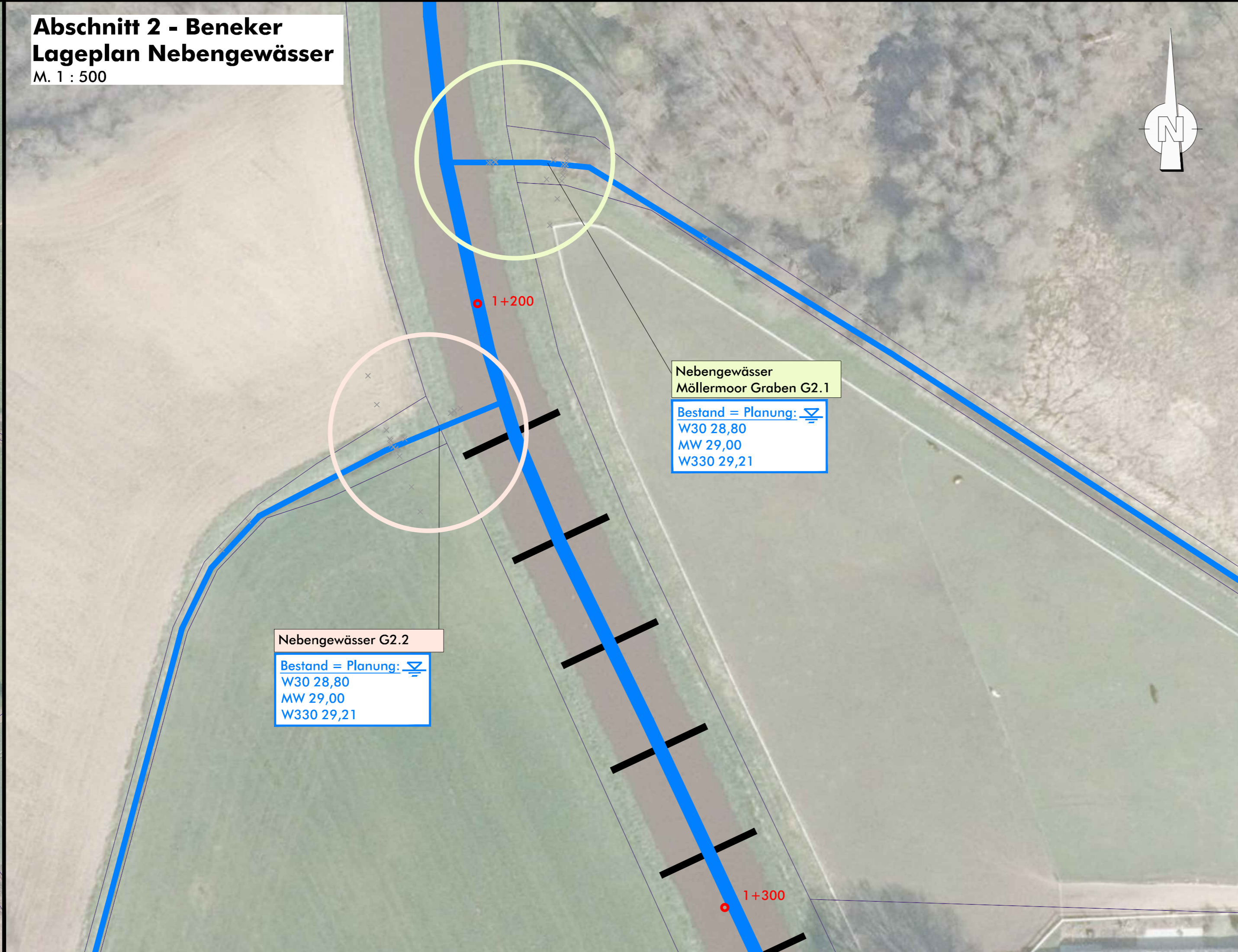
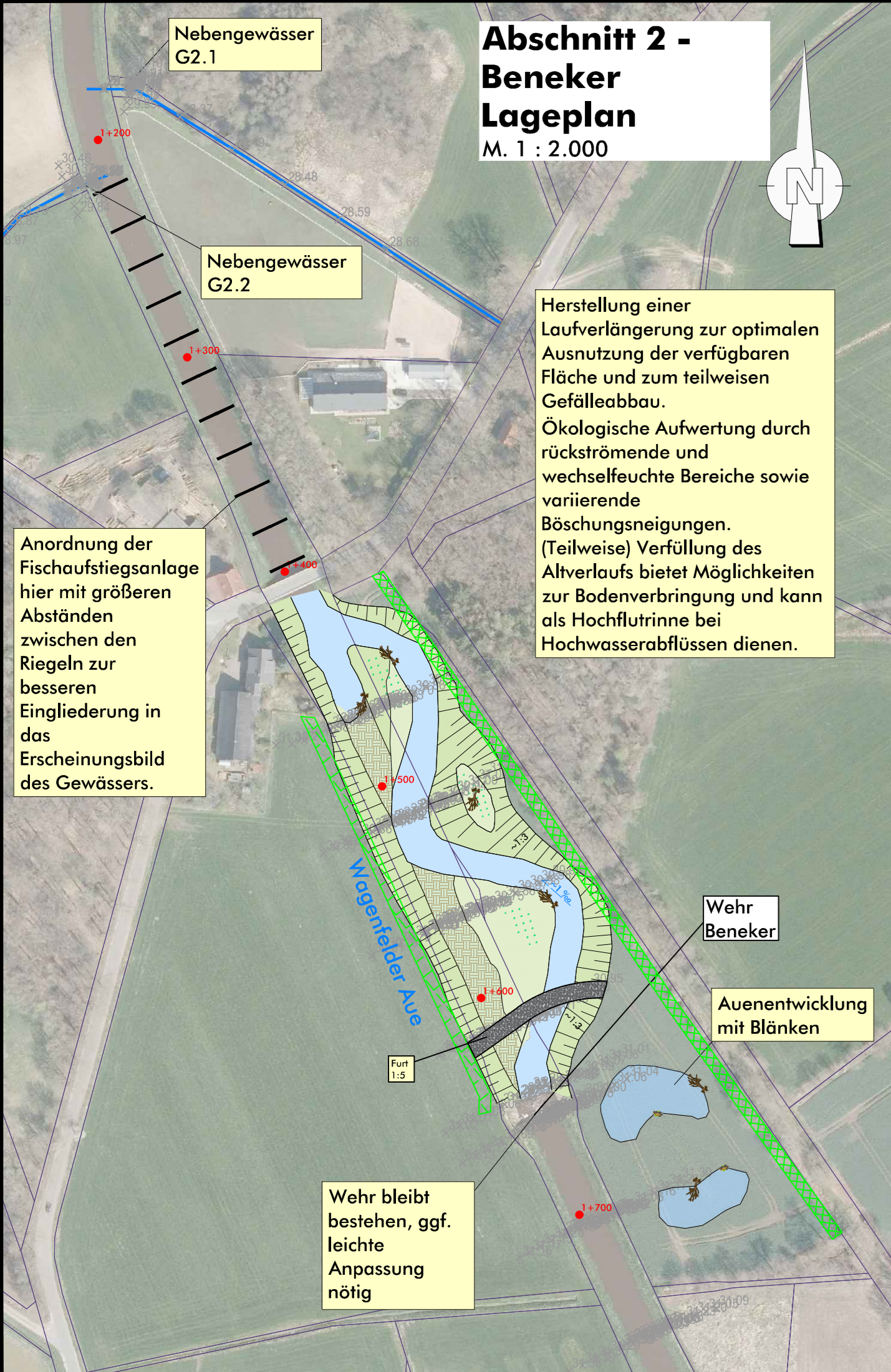
Abschnitt 2 - Beneker Längsschnitt (10 fach überhöht)
M. 1 : 5.000 / 500



Abschnitt 2 - Beneker Längsschnitt Riegelstrecke Systemskizze
M. ohne Maßstab



- Legende**
- Längsschnitt**
- Sohlhöhe Planung
 - WSP Planung W330
 - WSP Planung MW
 - WSP Planung W30
 - WSP Bestand W330 [2,91 m³/s]
 - WSP Bestand MW [1,36 m³/s]
 - WSP Bestand W30 [0,274 m³/s]
 - WSP Bestand MNQ [0,197 m³/s]
 - Linke Geländehöhen
 - Rechte Geländehöhen
 - Sohlhöhe Bestand
- Planung**
- Grünansaat
 - Böschung
 - Berme
 - Verfüllung Altverlauf
 - Weg
 - Gewässer
 - benötigter Gewässerrandstreifen (5 m)
 - Strukturelemente
 - Totholz, Wurzelstubben
 - Feinkies
 - Ufersaum (Regioaatgutmischung)
 - Sandbank
- Bestand**
- 0+200 Stationierung [NLWKN, 2021]
 - Nebengewässer [Umweltkarten Niedersachsen, 2021]
 - Baumbestand [digitalisiert nach Luftbild, 2021]
 - Flurstück [LGLN, 2021]
 - Vermessung der Nebengewässer [März 2022]
 - Tageswasserspiegel Vermessung der Nebengewässer [März 2022]

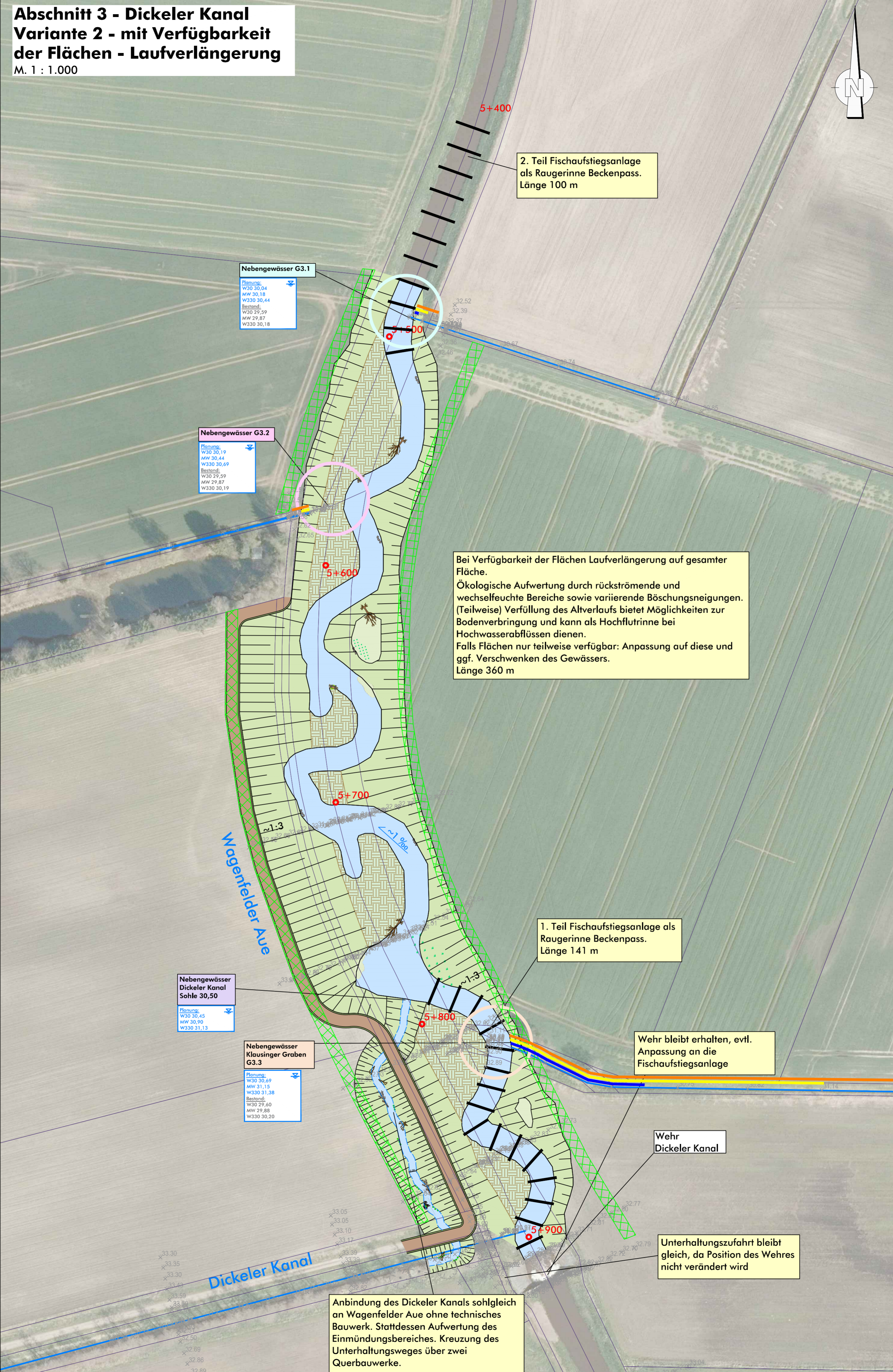
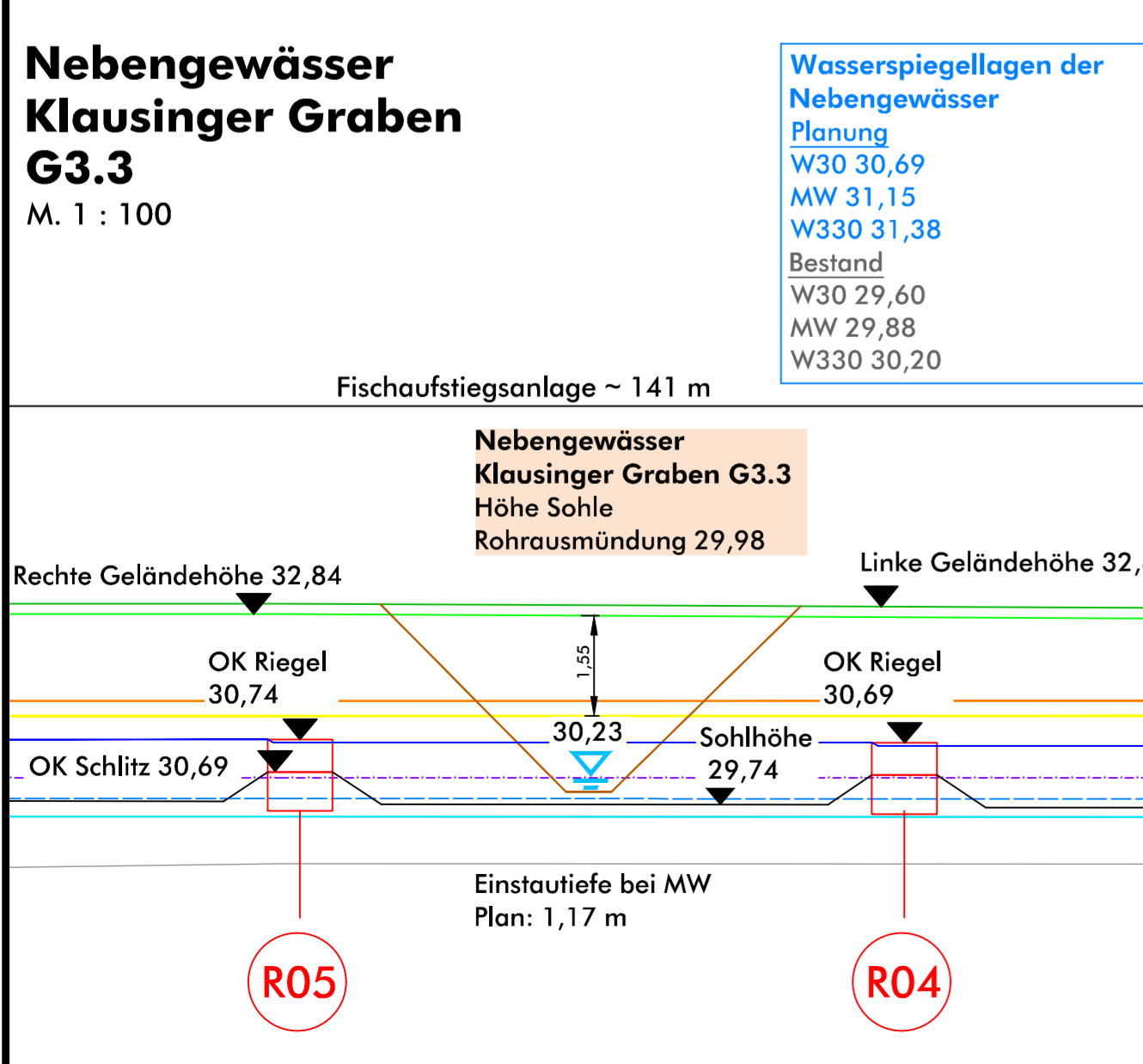
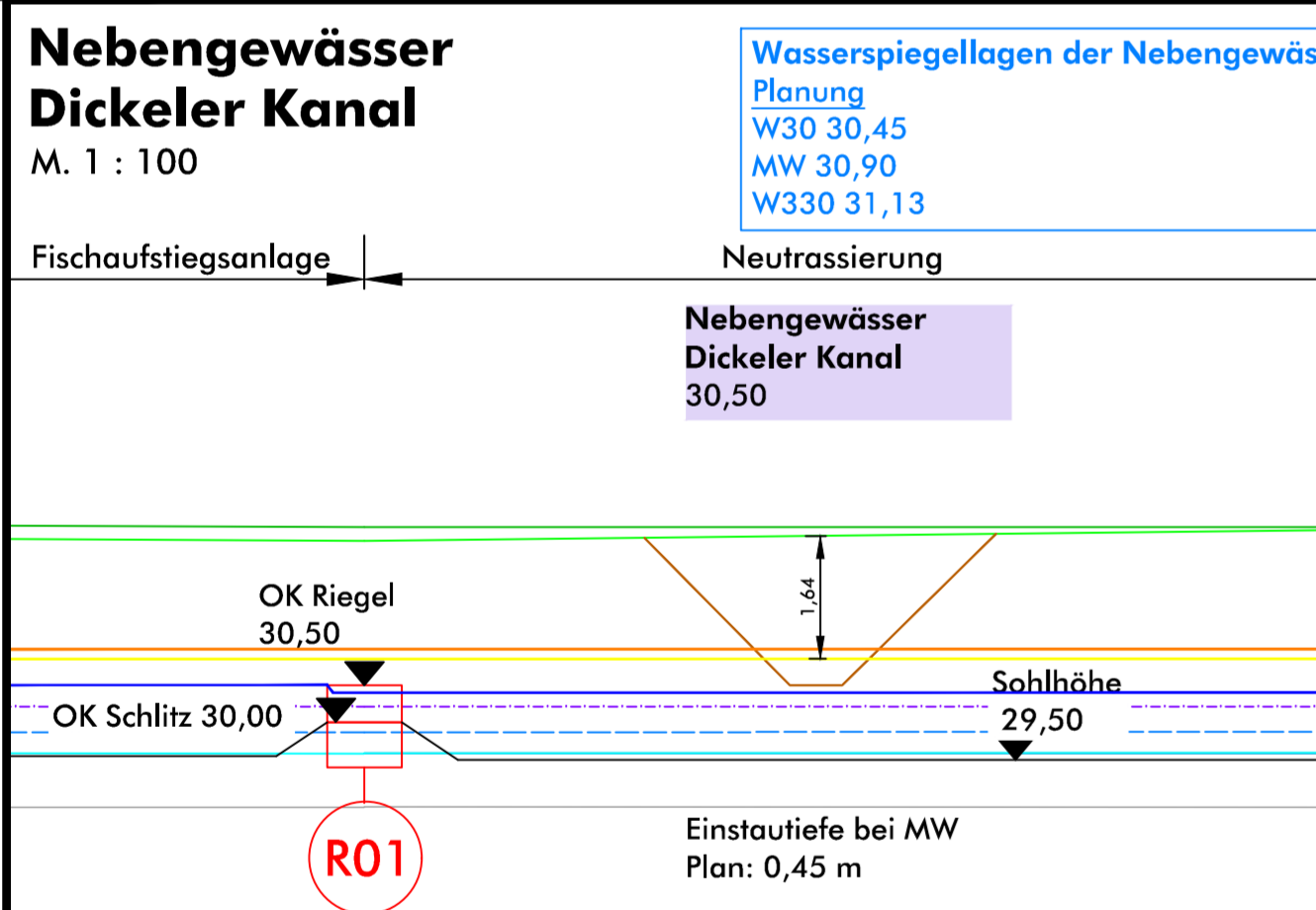
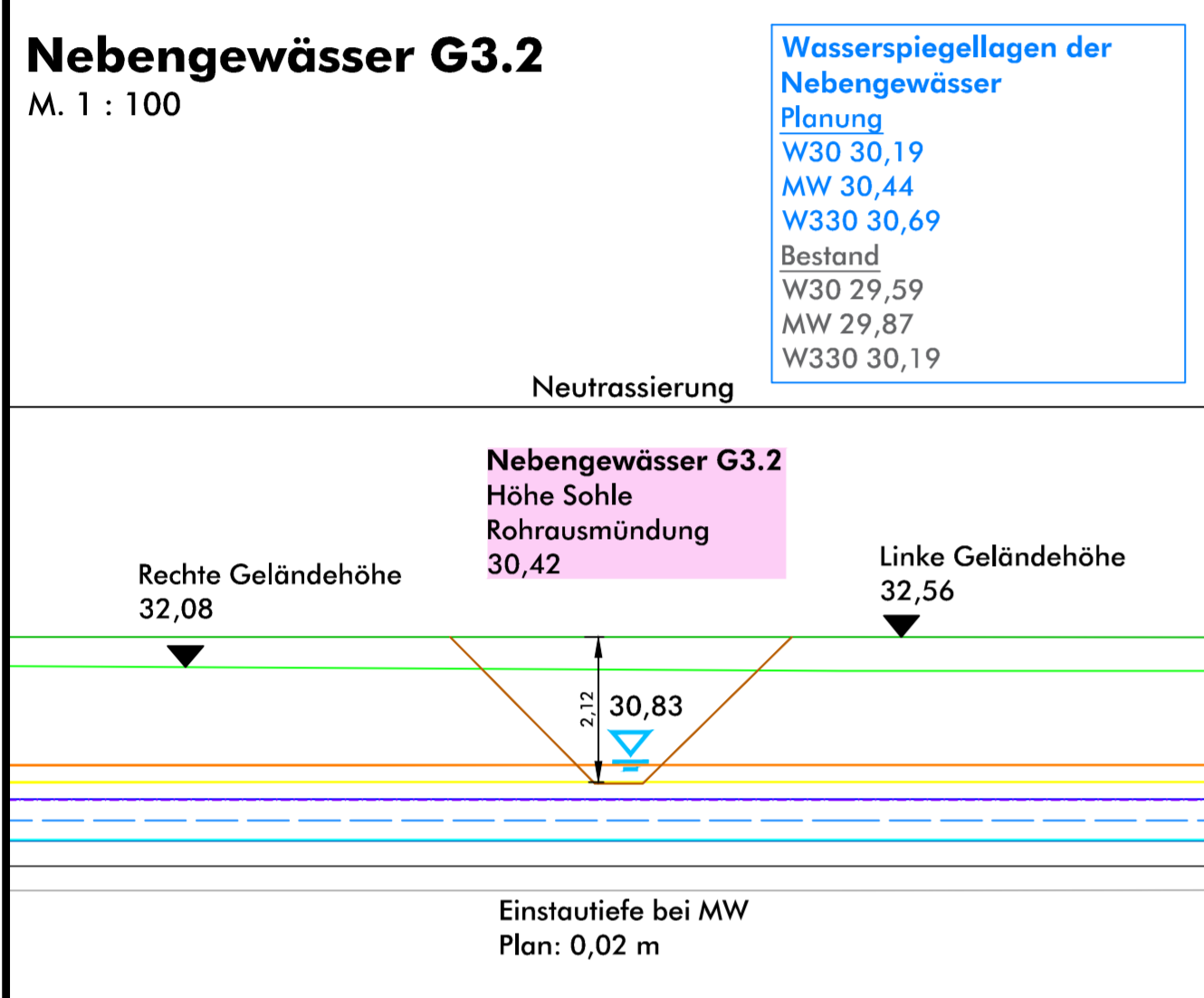
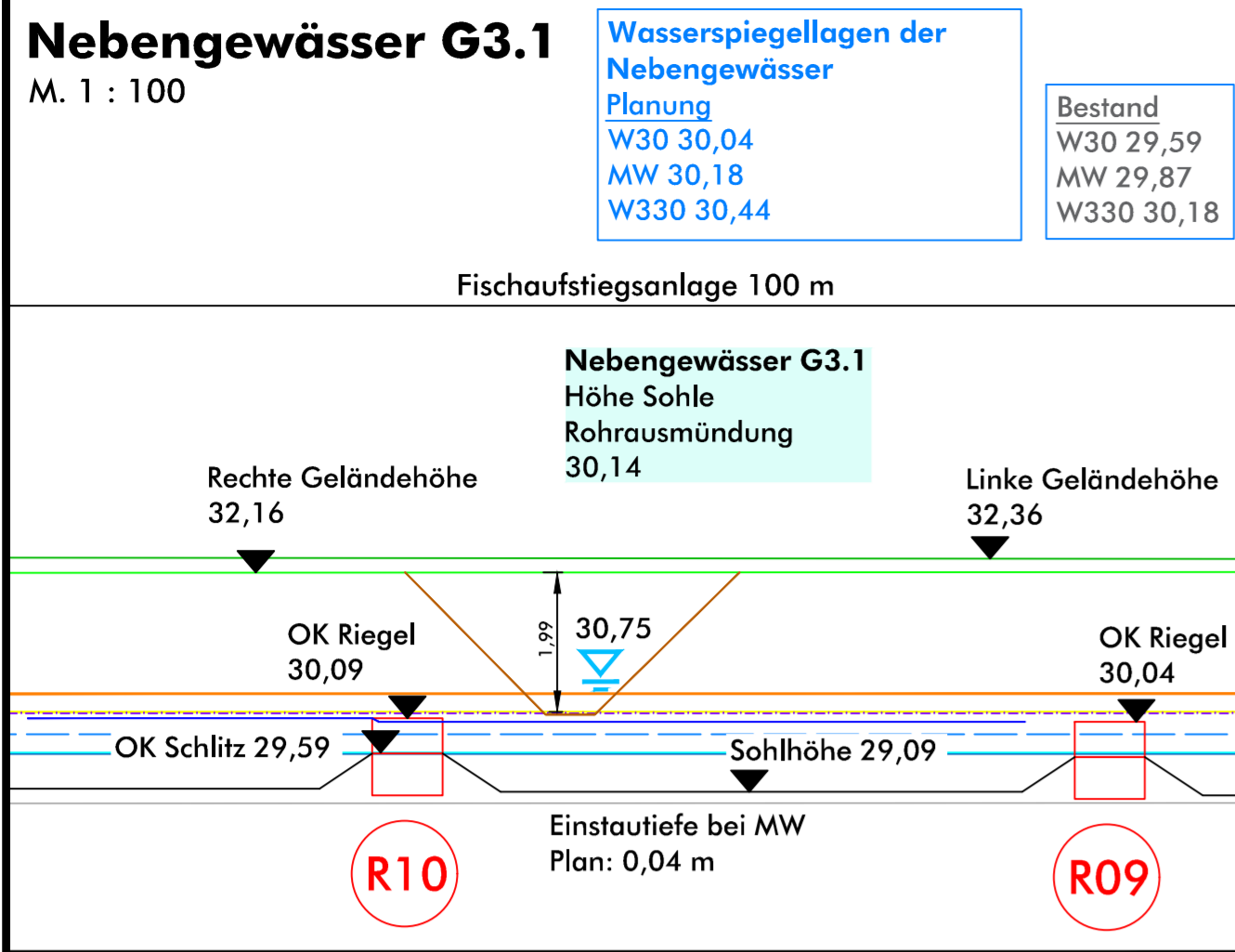


Umgestaltung von insgesamt 6 Sohlabstürzen an der Wagenfelder Aue
- Einzelentwurf Nr. 1 zum Plan nach § 41 FlurbG -

Bearb.: Alb, Kla	Maßstab: verschiedene	Detailbetrachtung Gräben: Abschnitt 2
Gez.: Sch		Anlage 15.2

Geodaten © 2022 LGLN

	Verband der Teilnehmergemeinschaften Sulingen Galtener Str. 16, 27232 Sulingen	Sulingen, 09.09.2022
	Schwarzer Weg 8 - 32423 Minden Tel.: (05 71) 4 92 28 - Fax: 4 15 32 post@sone-Ing.de - www.sone-Ing.de	Minden, 09.09.2022



Hinweis Detailbetrachtung Gräben:
 Dieser Plan wurde erstellt um die komplexe Thematik des (teilweisen) Einstaus der Entwässerungsgräben (aufgrund der Wasserspiegelanhebung im Bereich der Fischwanderhilfe) und die damit einhergehenden Auswirkungen deutlich zu machen (April/Mai 2022).
 Die Planunterlagen dienten der Veranschaulichung und Entscheidungsfindung und wurden im Projektlauf nicht weiter bearbeitet.
 Die aktuellen, gültigen Lagepläne sind in Anlage 3 und die Längsschnitte in Anlage 7 dargestellt.

Legende

Einstaulängen

- Einstaulänge W330
- Einstaulänge MW
- Einstaulänge W30

Längsschnitt

- Sohlhöhe Planung
- WSP Planung W330
- WSP Planung MW
- WSP Planung W30
- WSP Bestand W330 [2,91 m³/s]
- WSP Bestand MW [1,36 m³/s]
- WSP Bestand W30 [0,274 m³/s]
- WSP Bestand MNQ [0,197 m³/s]
- Linke Geländehöhen
- Rechte Geländehöhen
- Sohlhöhe Bestand

Planung

- Grünansaat
- Böschung
- Berme
- Verfüllung Altverlauf
- Weg
- Gewässer
- benötigter Gewässerrandstreifen (5 m)

Strukturelemente

- Totholz, Wurzelstubben
- Feinkies
- Ufersaum (Regiosaatgutmischung)
- Sandbank

Bestand

- 0+200 Stationierung [NLWKN, 2021]
- Nebengewässer [Umweltkarten Niedersachsen, 2021]
- Baumbestand [digitalisiert nach Luftbild, 2021]
- Flurstück [LGLN, 2021]
- Vermessung der Nebengewässer [März 2022]
- Tageswasserspiegel Vermessung der Nebengewässer [März 2022]

Geodaten © 2021 LGLN

Umgestaltung von insgesamt 6 Sohlabstürzen an der Wagenfelder Aue

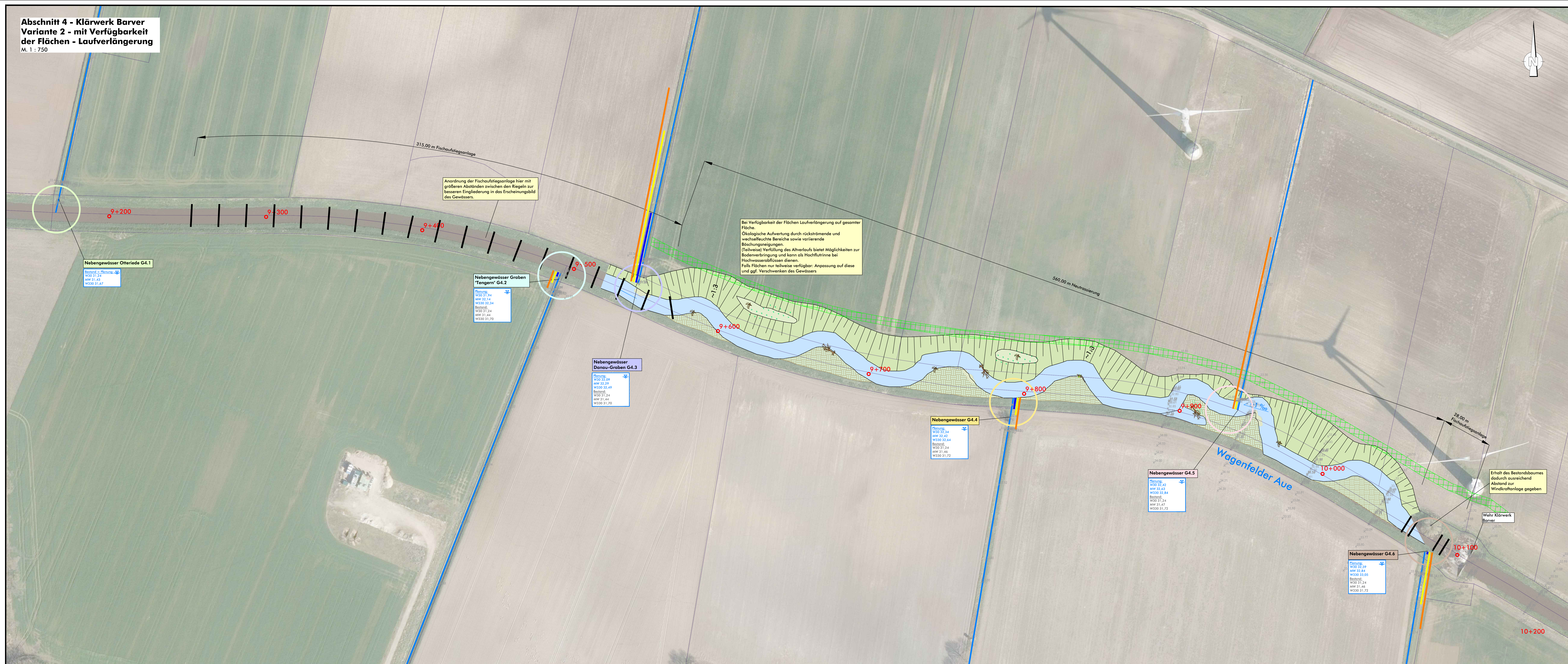
- Einzelentwurf Nr. 1 zum Plan nach § 41 FlurbG -

Bearb.: Alb, Kla	Maßstab: verschiedene	Detailbetrachtung Gräben Abschnitt 3
Gez.: Sch		Anlage 15.3

Verband der Teilnehmergemeinschaften Sulingen Galtener Str. 16, 27232 Sulingen	Sulingen, 09.09.2022
Sönnichsen & Weinert Ingenieurgesellschaft für Wasserbau und Wasserwirtschaft mbH Schwarzer Weg 8 - 32423 Minden Tel. (05 71) 4 52 26 - Fax 4 15 32 post@soe-ing.de - www.soe-ing.de	Minden, 09.09.2022

Z:\A\14_21\A\14_21\Plan\A\14_21\Detailbetrachtung_Graeben_2022-09-10.dwg

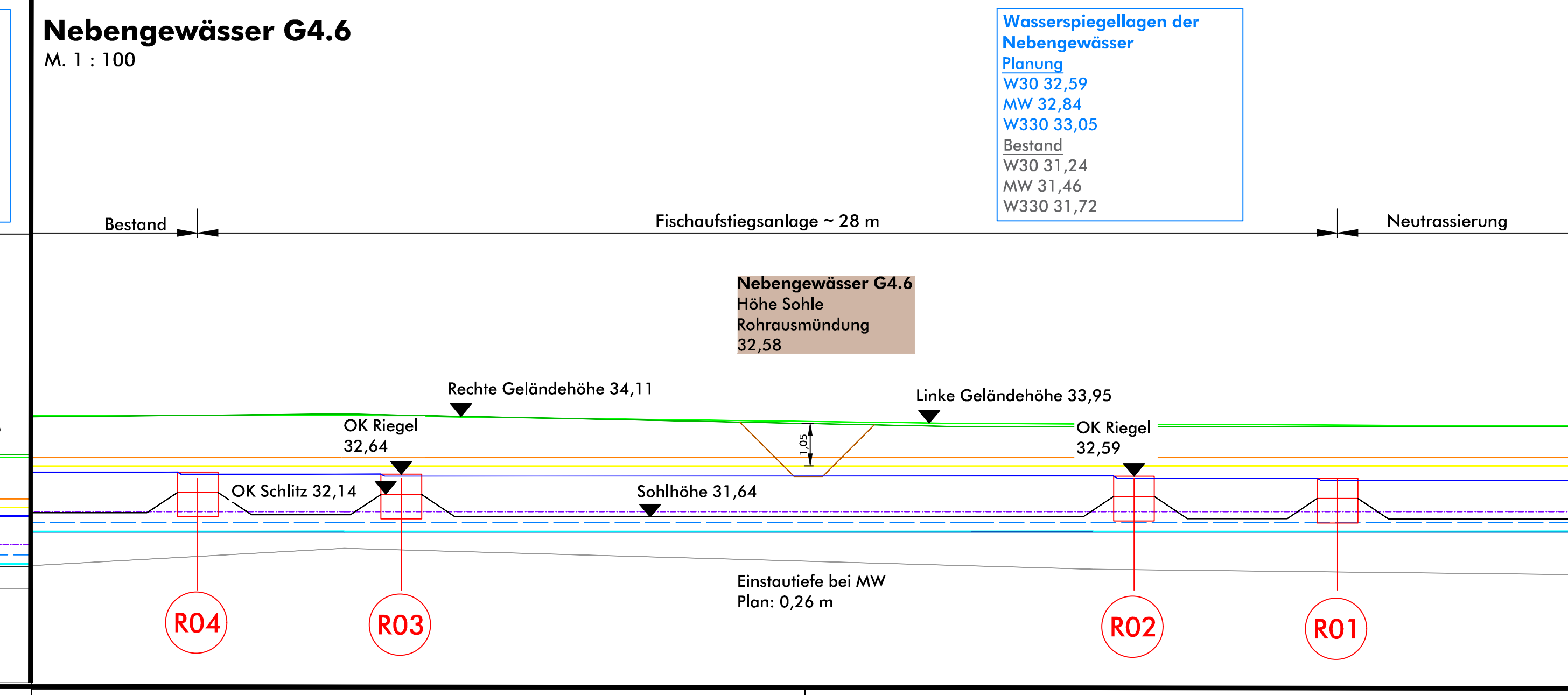
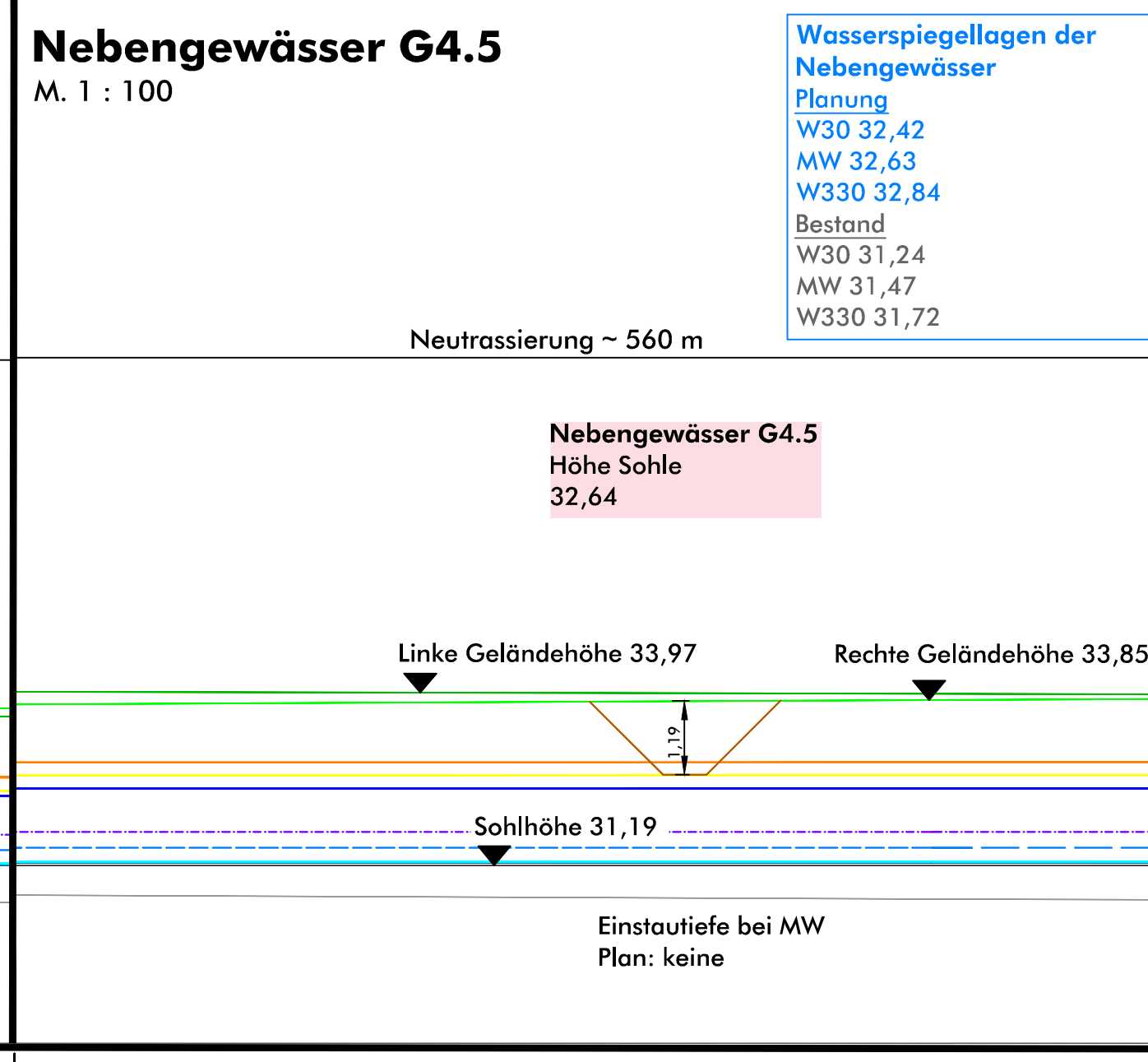
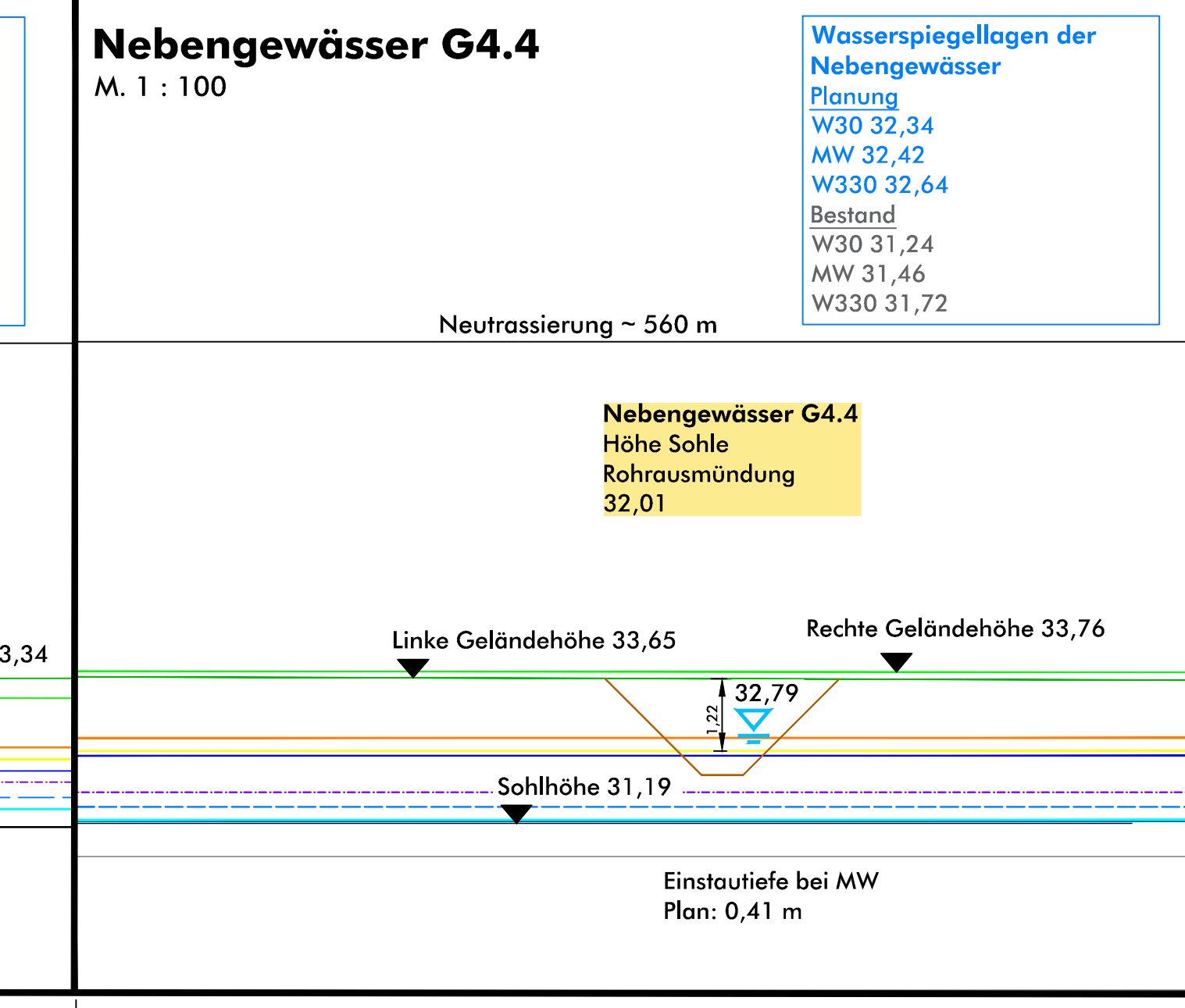
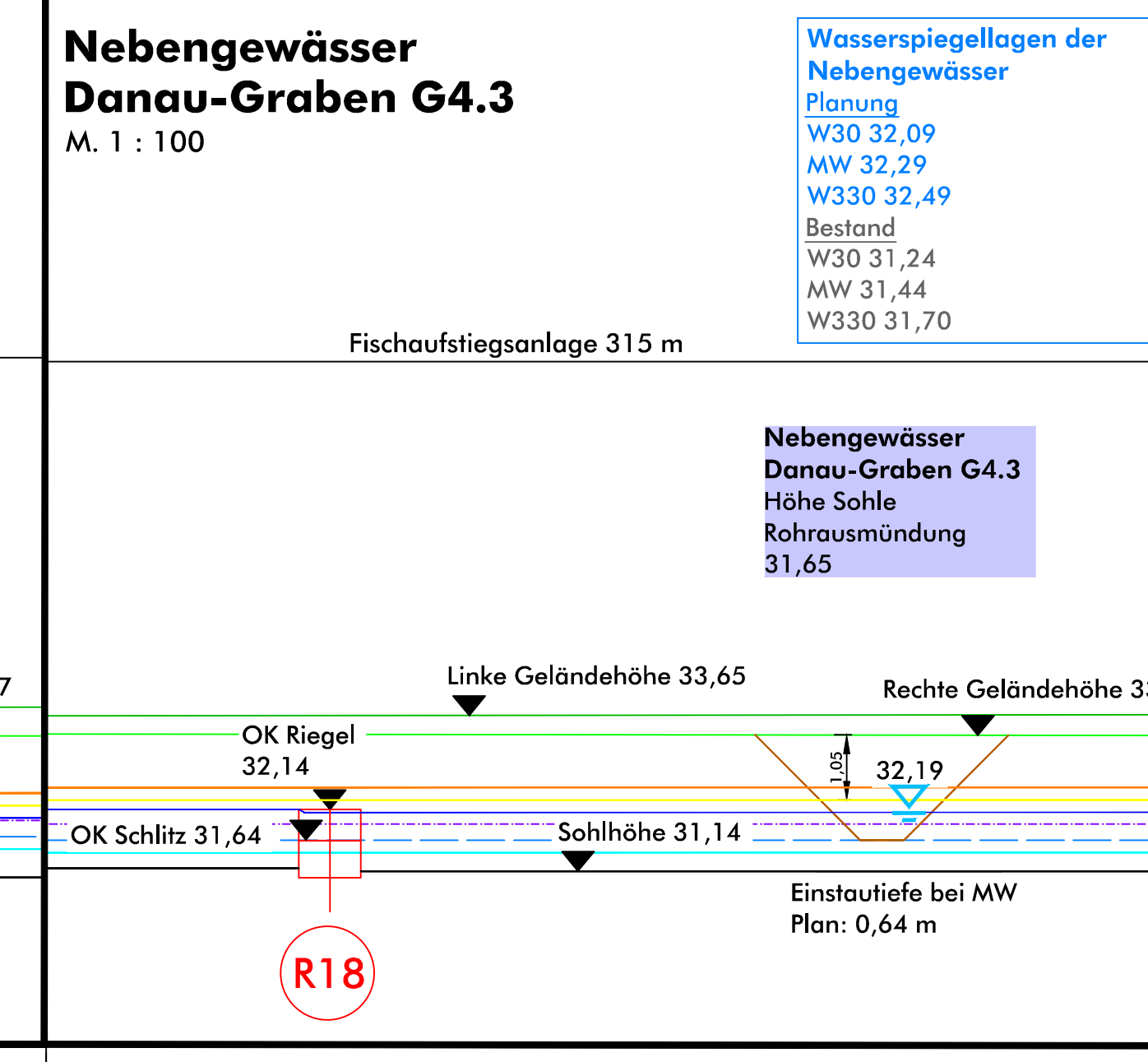
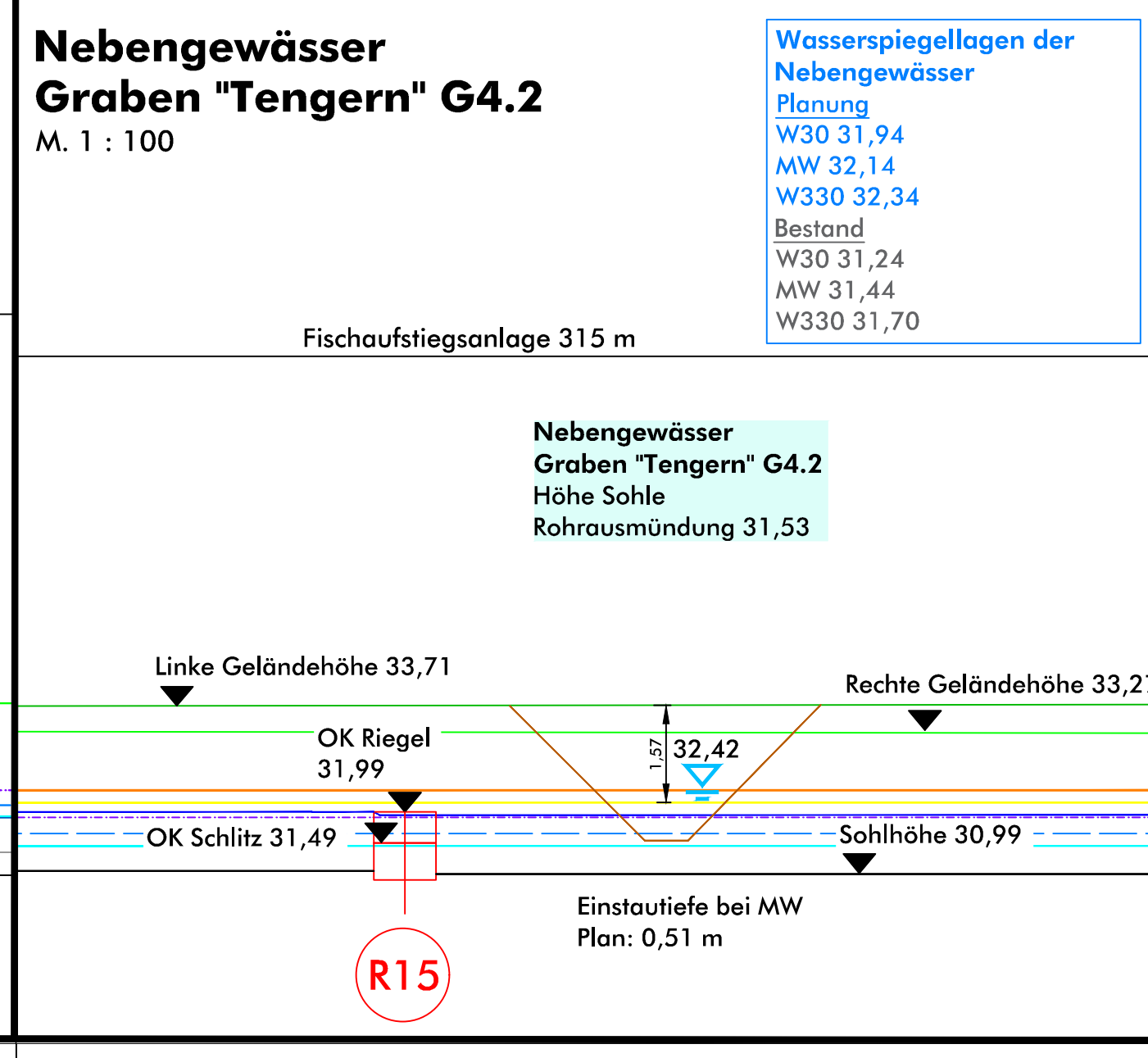
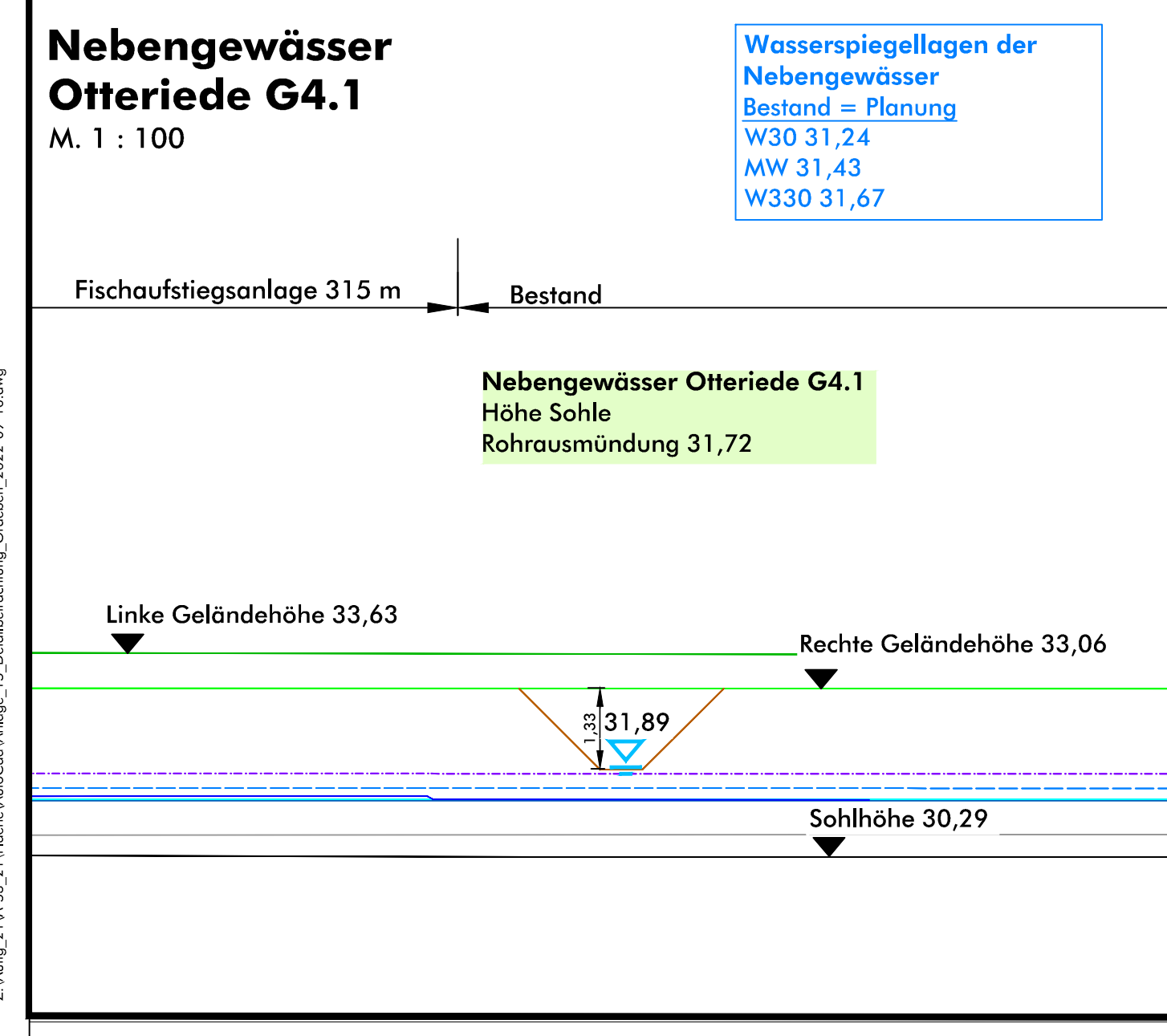
**Abschnitt 4 - Klärwerk Barver
Variante 2 - mit Verfügbarkeit
der Flächen - Laufverlängerung**
M. 1 : 750



Hinweis Detailbetrachtung Gräben:
Dieser Plan wurde erstellt um die komplexe Thematik des (teilweisen) Einbaus der Entwässerungsgräben (aufgrund der Wasserspiegelhebung im Bereich der Fischwanderhilfe) und die damit einhergehenden Auswirkungen deutlich zu machen (April/Mai 2022).
Die Planunterlagen dienen der Veranschaulichung und Entscheidungsfindung und wurden im Projektlauf nicht weiter bearbeitet.
Die aktuellen, gültigen Lagepläne sind in Anlage 3 und die Längsschnitte in Anlage 7 dargestellt.

Legende

- Einstaulängen**
- Einstaulänge W330
 - Einstaulänge MW
 - Einstaulänge W30
- Längsschnitt**
- Sohlhöhe Planung
 - WSP Planung W330
 - WSP Planung MW
 - WSP Planung W30
 - WSP Bestand W330 [2,91 m²/s]
 - WSP Bestand MW [1,36 m²/s]
 - WSP Bestand W30 [0,274 m²/s]
 - WSP Bestand MNQ [0,197 m²/s]
 - Linke Geländehöhen
 - Rechte Geländehöhen
 - Sohlhöhe Bestand
- Planung**
- Grünansaat
 - Böschung
 - Berme
 - Verfüllung Abverlauf
 - Weg
 - Gewässer
 - benötigter Gewässerrandstreifen
- Strukturelemente**
- Tafelholz, Wurzelstubben
 - Feinkies
 - Ufersaum (Regiasaattgutmischung)
 - Sandbank
- Bestand**
- Stationierung [NLWKV, 2021]
 - Nebengewässer [Umweltkarten Niedersachsen, 2021]
 - Baumbestand [digitalisiert nach Luftbild, 2021]
 - Flurstück [LGLN, 2021]
 - Vermessung der Nebengewässer [März 2022]
 - Tageswasserspiegel Vermessung der Nebengewässer [März 2022]



Umgestaltung von insgesamt 6 Schlabstürzen an der Wagenfelder Aue
- Einzelentwurf Nr. 1 zum Plan nach § 41 FlurbG -

Bearb.: Alb, Klo Maßstab verschiedene
Gez.: Sch Detailbetrachtung Gräben
Abschnitt 4

Anlage 15.4

Verband der Teilnehmergemeinschaften Sulingen
Goltener Str. 16, 27232 Sulingen
Sulingen, 09.09.2022

Südnichsen/Welner
Regierungsbezirk Lüneburg
Minden, 09.09.2022