

Allgemein

Untersuchungsraum

Trassenkorridore

Gemeinden

Landkreise

Freileitungen

Landesbergen - Lehrte

Lehrte - Mehrum

Sonstige Freileitungen

bis 60 kV

bis 220 kV

bis 380 kV

Umspannwerk

Leitungsmasten (Bestandsleitung)

Rohstoffsicherung und -gewinnung

Vorranggebiete Rohstoffgewinnung [RROP]

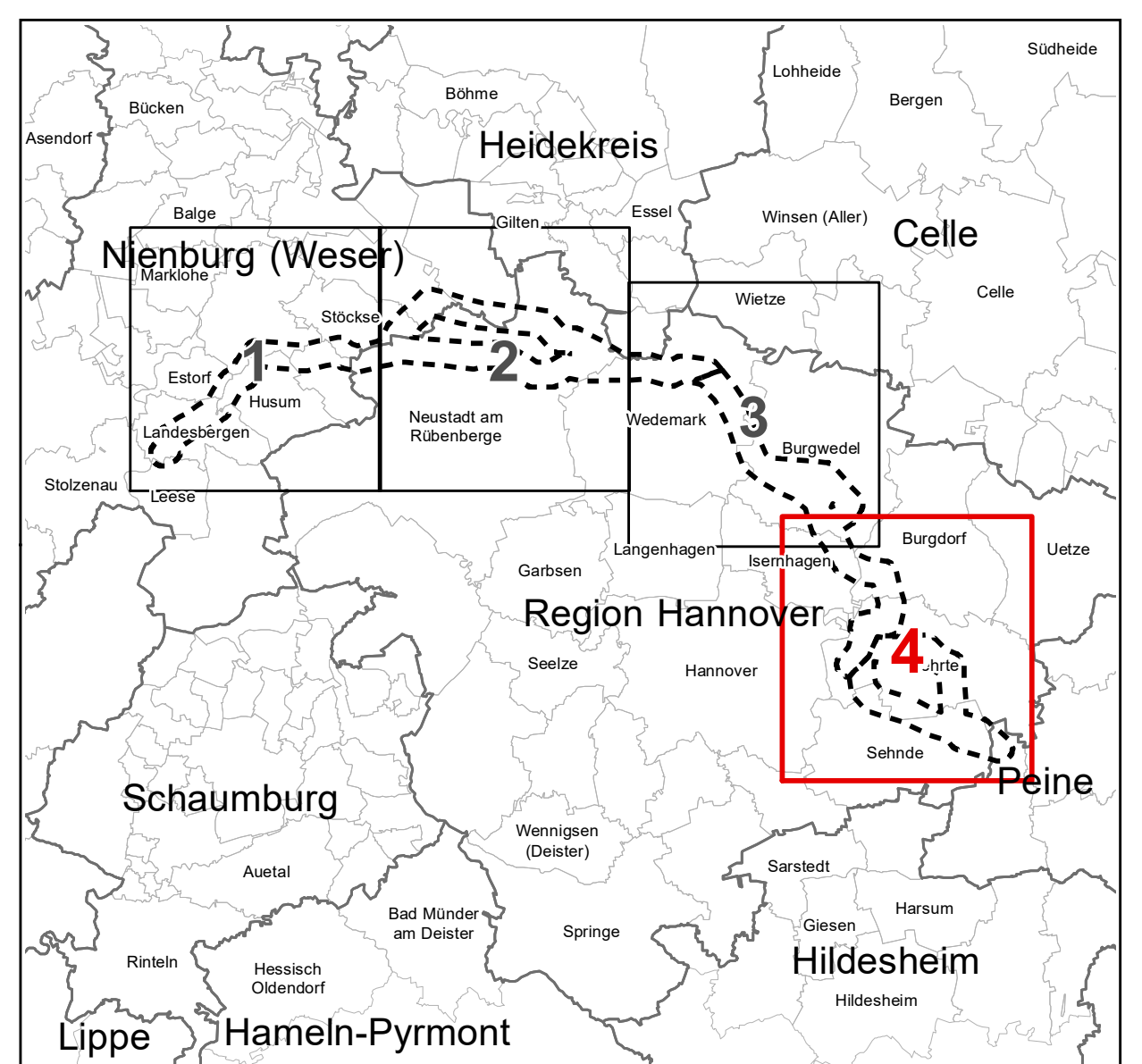
Bestehende Abbaugelände [RROP, ATKIS, LBEG]

Vorbehaltsgebiete Rohstoffgewinnung [RROP]

Wassermanagement, -versorgung Küsten- und Hochwasserschutz

Vorranggebiete Trinkwassergewinnung [RROP, LROP]

Vorranggebiete Kläranlage [RROP]



ATKIS: Amtliches Topographisch-Kartographisches Informationssystem [2022]
 LBEG: Landesamt für Bergbau, Energie und Geologie Niedersachsen [2021]
 LROP: Landes-Raumordnungsprogramm Niedersachsen [2022]
 RROP: Daten der Regionalen Raumordnungsprogramme der Landkreise Nienburg (Weser) [2003], Heidekreis (Entwurfassung) [2015] sowie der Region Hannover [2016] und dem Regionalverband Großraum Braunschweig [2008]

Unterlagen zum Raumordnungsverfahren

Ersatzneubau 380-kV-Leitung Landesbergen - Mehrum/Nord

BAND B RAUMVERTRÄGLICHKEITSSTUDIE
 Anlage 4: Bestandskarte Bodenschutz, Rohstoffsicherung und -gewinnung, Wassermanagement

Blatt 4

Vorhabensträger		Tennet TSO GmbH Bismarck-Strasse 70 95448 Bayreuth	
Ersteller		Dr. Köhler GmbH Institut für Umweltpolitik Fitzchenka-Str. 22 95079 Bamberg Tel.: +49 2034 1414	
Unterlage-Nr.		Band B Anlage 4 Blatt 4	
Maßstab:		1:25.000	
Blattgröße:		1189 x 841 mm = 1,00 m²	
Bearbeitet:		31.03.2023	
Gezeichnet:		31.03.2023	
Geprüft:		31.03.2023	
Prüfvermerk:		07.08.2023	
LV: Tobias Busch			
Änderungen			
Nr.	Datum	Zustimmung	
1			
2			
3			