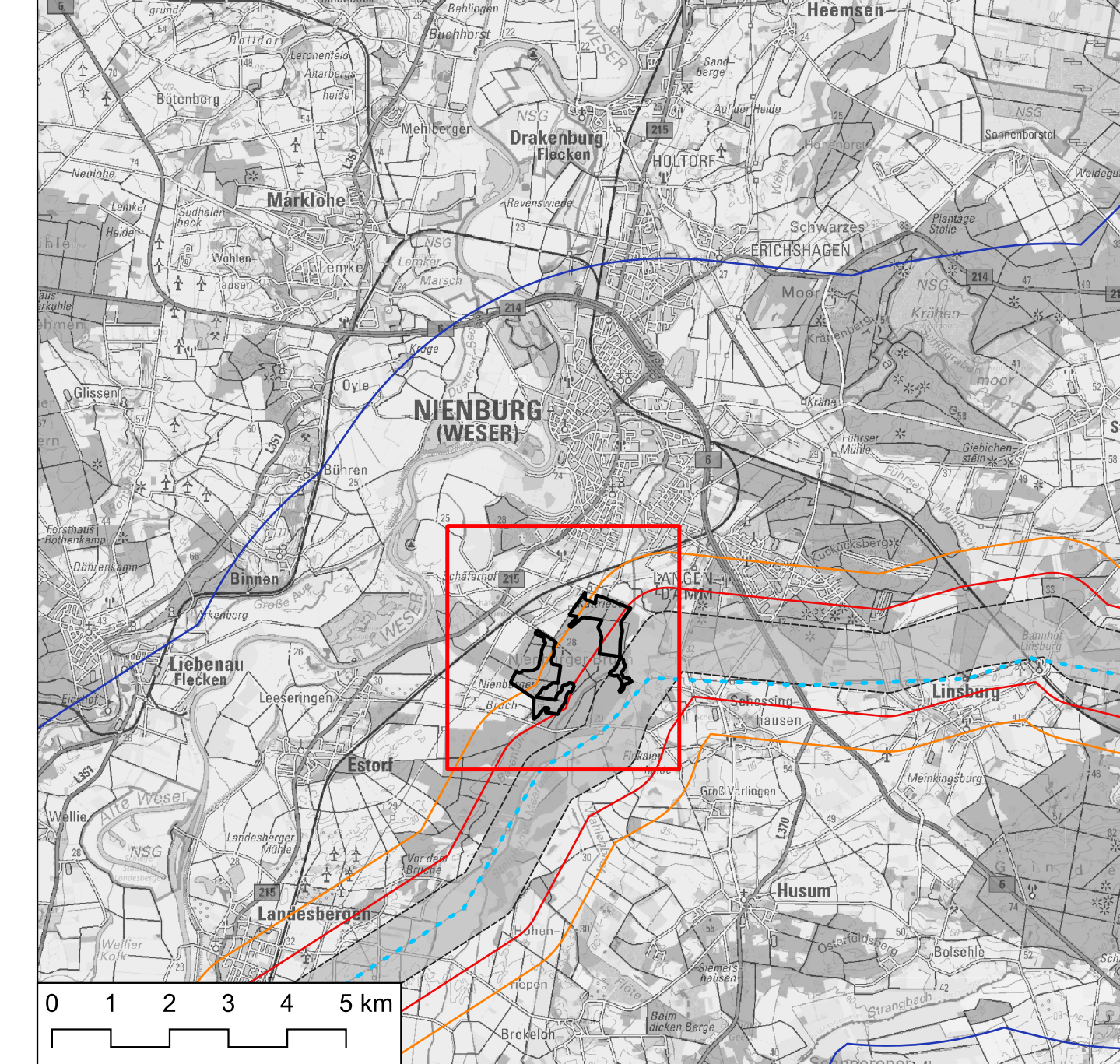


- Legende**
- Lebensraumtyp nach Anhang I der FFH-Richtlinie [NLWKN]
- 9110
 - 9120
 - 9160
 - 9190
 - 91E0*
- Allgemein
- FFH-Gebiet "Nienburger Bruch" (3321-331) [NLWKN]
 - Variantenkorridor [IFU]
 - Bestandstrasse
 - UG 400 m [IFU]
 - UG 1.000 m [IFU]
 - UG 6.000 m [IFU]
- LRT mit * = Kennzeichnung nach FFH-RL für streng geschützte, vom Verschwinden bedrohte LRT mit Verbreitungsschwerpunkt in Europa (prioritärer LRT)



IFU: Digitalisierung/Bearbeitung durch das Institut für Umwelplanung Dr. Kübler GmbH [2022]
 NLWKN: Niedersächsischer Landesbetrieb für Wasserwirtschaft, Küsten- und Naturschutz [2022]

Hintergrundkarte: Auszug aus den Geodaten des Landesamtes für Geoinformation und Landesvermessung Niedersachsen [2022]

**Unterlagen zum
Raumordnungsverfahren**

Tennet TSO GmbH
Bismarckstraße 75
D-85448 Bayernbrunn

Ersteller:
Dr. Kübler GmbH | Institut für Umwelplanung
Fritz-Hornel-Str. 22
50676 Ruppertsberg
Tel.: +49 2034 1414

Unterlagen-Nr.: Band D / Anlage 1 / Blatt 4
 Maßstab: 1:5.000
 Blattgröße: 1189 x 841 mm = 1,00m²

**Ersatzneubau 380-kV-Leitung
Landesbergen – Mehrum/Nord**

BBPIG Vorhaben Nr. 59, NEP 2035-P228

I.V. Tobias Buch

BAND D

NATURA 2000-
VERTRÄGLICHKEITSUNTERSUCHUNG
Lebensraumtypen FFH-Gebiet
"Nienburger Bruch"
(3321-331)

Anlage 1 / Blatt 4

Änderungen	
Nr.	Änderung
1	
2	
3	
4	
5	