

**Karte zum
Plan 41 über die gemeinschaftlichen
und öffentlichen Anlagen**

Karte zum Plan nach § 41 FlurbG
Maßstab 1: 7500

Vereinfachte Flurbereinigung
Neuenkirchen-Cantrup

Landkreis Diepholz
Verfahrensnummer 2710

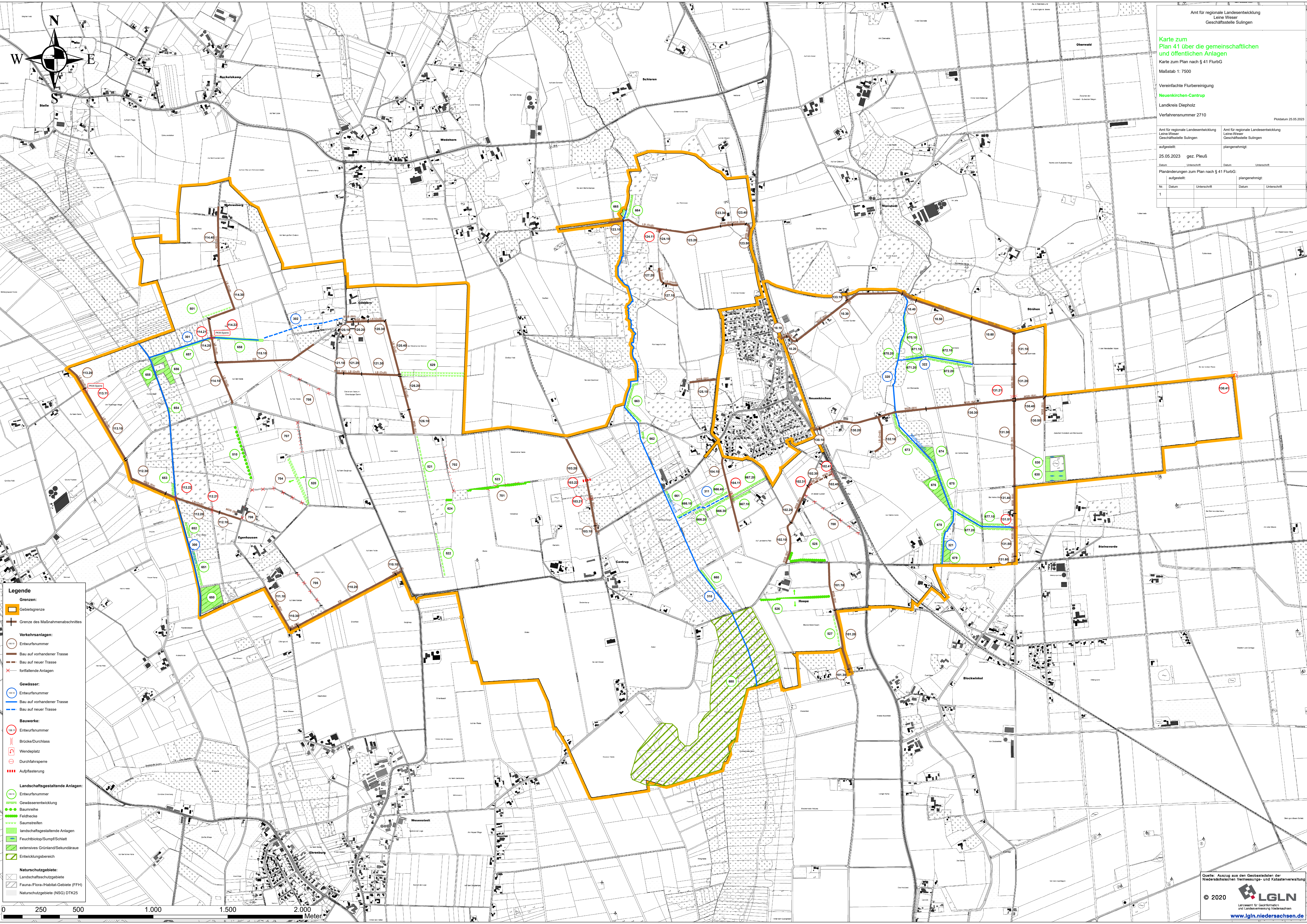
Plandatum 25.05.2023

Amt für regionale Landesentwicklung
Leine-Weser
Geschäftsstelle Sulingen

aufgestellt:
25.05.2023
gez. Pleuß

Planänderungen zum Plan nach § 41 FlurbG:
aufgestellt:
1

Nr.	Datum	Unterschrift	plangenehmigt:	Datum	Unterschrift
1					



Legende

Grenzen:
Gebietsgrenze
Grenze des Maßnahmenabschnittes

Verkehrsanlagen:
Entwurfsnummer
Bau auf vorhandener Trasse
Bau auf neuer Trasse
fortfallende Anlagen

Gewässer:
Entwurfsnummer
Bau auf vorhandener Trasse
Bau auf neuer Trasse

Bauwerke:
Entwurfsnummer
Brücke/Durchlass
Wendepfad
Durchfahrspalte
Aufpflasterung

Landschaftsgestaltende Anlagen:
Entwurfsnummer
Gewässerentwicklung
Baumreihe
Feldhecke
Saumstreifen
landschaftsgestaltende Anlagen
Feuchtbiosphäre/Sumpf/Schlamm
extensives Grünland/Sekundärdraue
Entwicklungsbereich

Naturschutzgebiete:
Landschaftsschutzgebiete
Fauna-/Flora-/Habitat-Gebiete (FFH)
Naturschutzgebiete (NSG) DTG25

