

**REGIONALES  
VERSORGUNGSZENTRUM  
LEINEBERGLAND**



Hannover, 04. September 2023

- Rahmen
  - Verein
  - Regionalstrategie Hausarztversorgung
  - Hausärztliche Versorgung
- Projektverlauf
  - Standortwechsel
  - Juristische Struktur
  - Politische Gremien
  - Provisorium und Zuschnitt RVZ Leinebergland
- Ergebnis
- Ausblick

- Verein Region Leinebergland e.V. mit sieben Mitgliedskommunen im südlichen Landkreis Hildesheim
- Themenschwerpunkte Tourismus, Mobilität und Hausarztversorgung
- Erarbeitung einer gemeinsamen Regionalstrategie zur Sicherung der Hausarztversorgung seit 2017

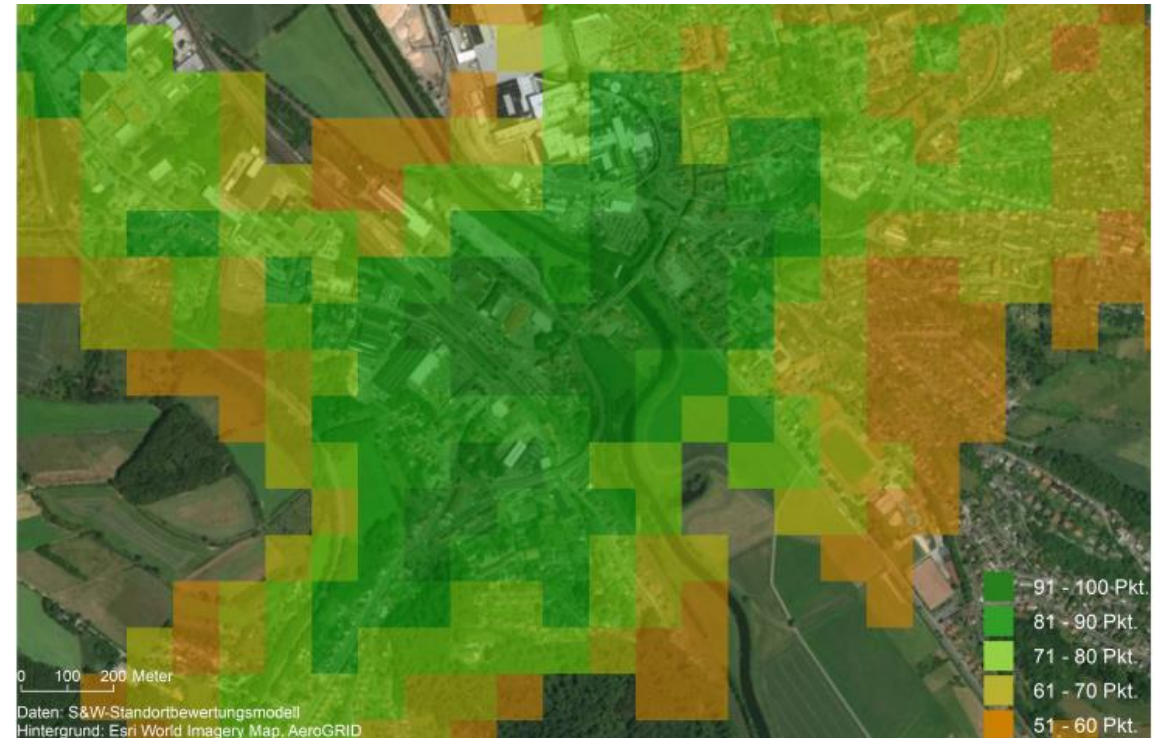


# Rahmen

- Versorgungsgrad von ca. 100 % im Jahr 2019
- Fast die Hälfte aller Hausärzt\*innen älter als 60 Jahre
- Dominanz der inhabergeführten Einzelpraxis
- Aktuell: 11 freie Arztsitze bis zur Sperrung des Gebiets

# Projektverlauf

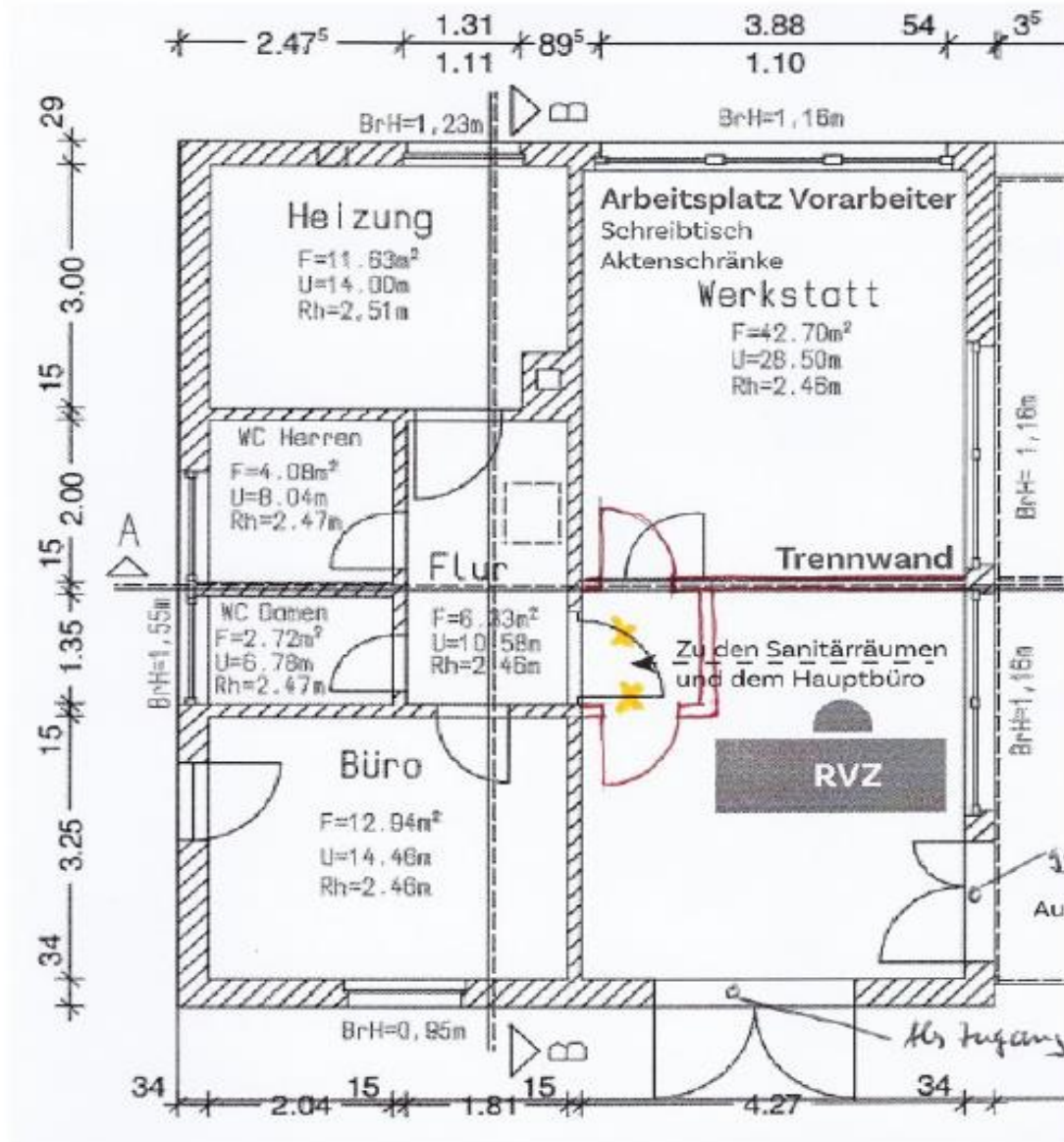
- Standortgutachten für das RVZ Leinebergland
- Standortwechsel und Änderung der Rechtsform aufgrund geänderter Rahmenbedingungen
- Gremien-Beteiligung der sieben Mitgliedskommunen
- Ergebnis: Zeitverlust und Errichtung eines Provisoriums mit folgenden Nutzungen:
  - MVZ, Beratung/Verwaltung, Apotheke, Psychotherapie



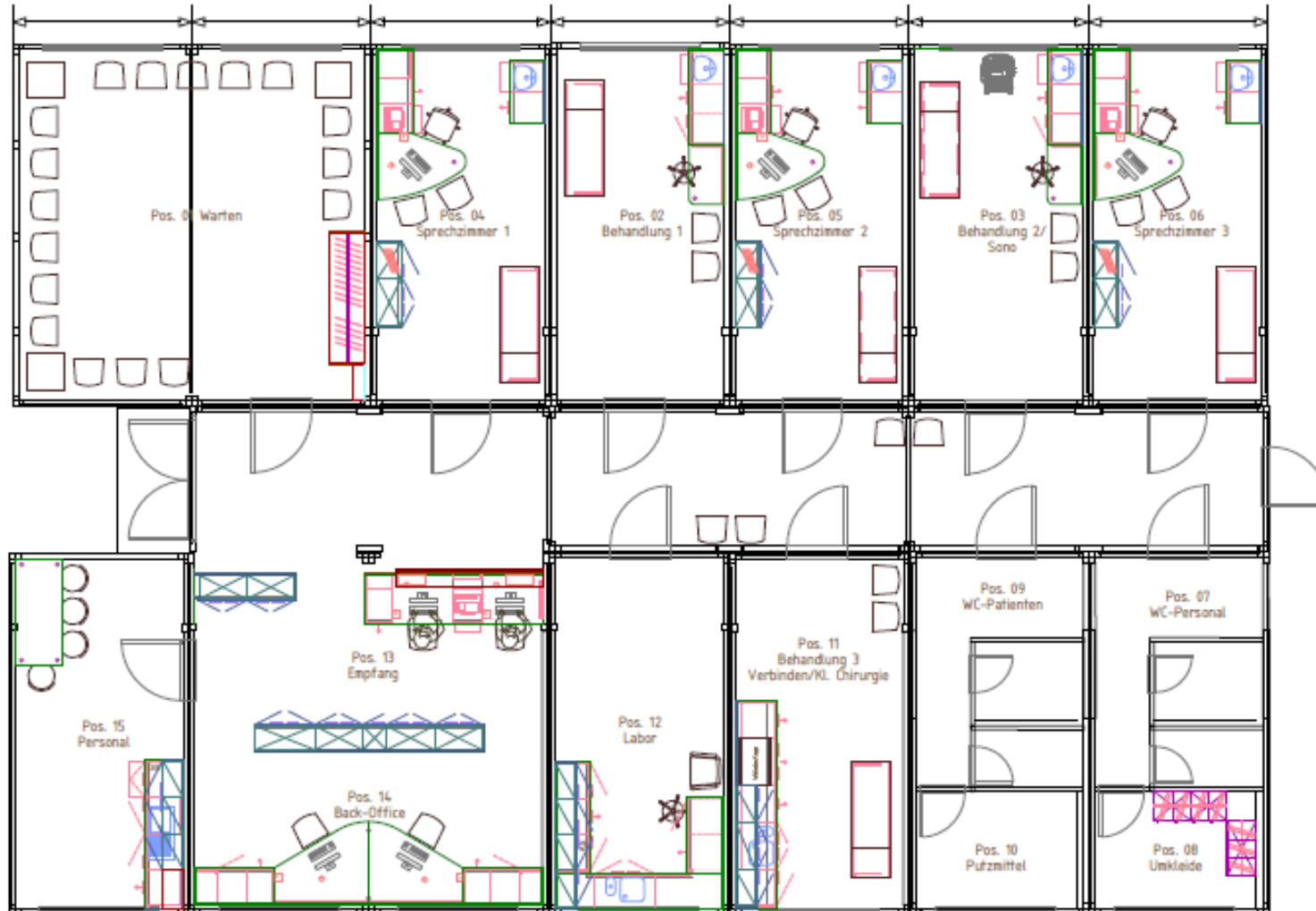
# Ergebnis



# RVZ Leinebergland



# MVZ Leinebergland





- Betriebsaufnahme zum 01.10.2022
- Anstellung von inzwischen fünf Ärzt\*innen im Provisorium (3 Arztsitze)
- Umzug in den Neubau im Dezember 2023
  - Ausbau der RVZ-Nutzer und der MVZ-Kapazitäten
  - plus eine Ärztin zum 01.01.2024 (4 Arztsitze)

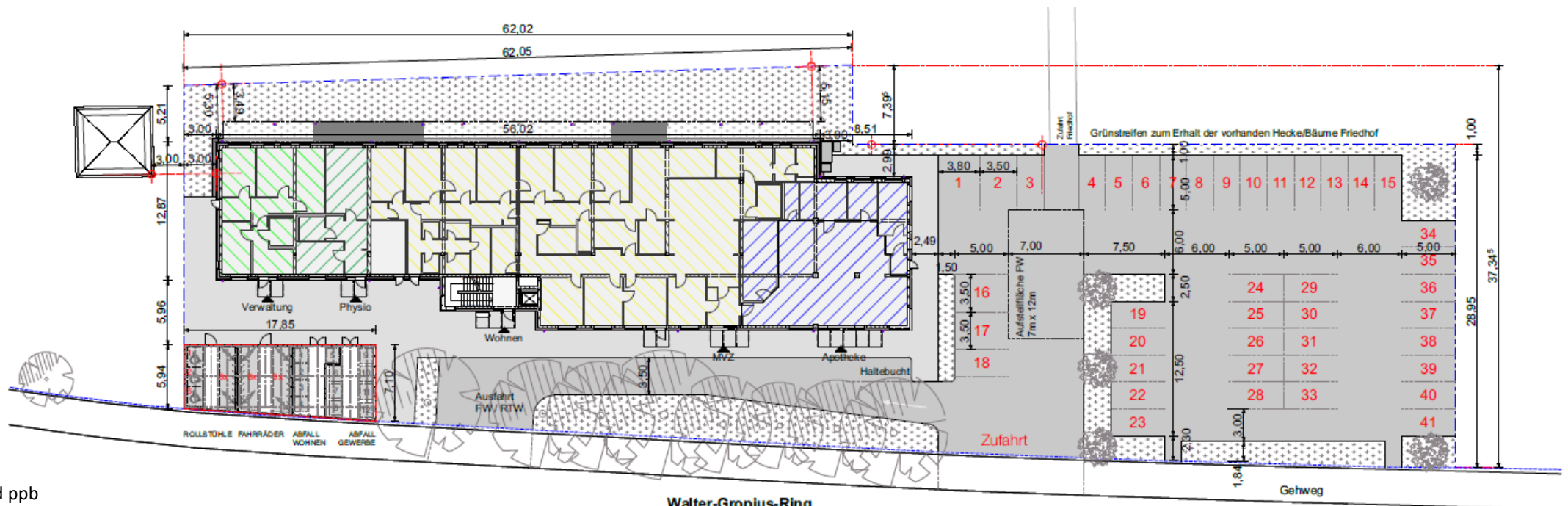
# MVZ Leinebergland



# MVZ Leinebergland



# Neubau RVZ Leinebergländ



# Neubau RVZ Leinebergland



- Eröffnung einer Zweigpraxis zum 01.04.2024
  - bis zu drei weitere Arztsitze
- Etablierung einer Struktur für Angestelltenverhältnisse
  - dauerhafter Beitrag zur Sicherung der Hausarztversorgung im ländlichen Raum
  - inkl. Versorgung der Fläche

# Kontakt



RVZ Leinebergland gGmbH

Marlies Bahrenberg

Leinstraße 29

31061 Alfeld (Leine)

Tel: 05181- 80 668 08

[m.bahrenberg@leinebergland-region.de](mailto:m.bahrenberg@leinebergland-region.de)